

**NOVVES**

Duman Kontrol Sistemleri  
Konfor Havalandırma

**2021 Ürün Katalođu**

[www.novves.com](http://www.novves.com)



## NOVVES'e Hoşgeldiniz.

Zeki Kadir Özüntürk ve Erdal Özüntürk tarafından kurulan **NOVVES**, 17 yıllık deneyim ile duman tahliye ve konfor havalandırma alanında üretim, AR&GE, satış, pazarlama, projelendirme, mühendislik, test ve devreye alma işlerinde fark yaratan çözümleriyle hizmet vermektedir.

**NOVVES** ürün satışının yanı sıra geliştirmiş olduğu ürünleri sistem olarak anahtar teslim projelere sunmaktadır.

**NOVVES** alanında Türkiye'de ve çevre ülkelerde başarılı birçok projelere imza atmaya devam etmektedir.

**NOVVES** projeye özgü projelendirme ve proje yönetim çalışmaları ile iş ortaklarına etkin ve sürdürülebilir hizmet sunmaktadır.

## Çalışma Alanlarımız



### Konfor Havalandırma

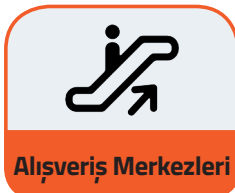
İnsan hayatının büyük bir kısmının kapalı ortamlarda geçtiği göz önünde bulundurulduğunda, sağlıklı bir yaşam sürdürebilmek için bu ortamlarda konfor şartlarının sağlanması son derece önemlidir. En basit ifadesiyle, kapalı ortamlara taze havanın sürekli sağlanabilmesi olarak tanımlayabileceğimiz konfor havalandırma konusunda; **NOVVES** olarak geniş ürün yelpazemizle çözümler sunmakta ve gerekli hava kalitesini sağlayarak sizlere yaşanılabilir alanlar sunmaktayız.



### Yangın Güvenliği

Yangın anında insan hayatı için en büyük tehditlerden biri de dumandır. Duman ve ısıyı insan kaçış rotalarından uzakta tutabilmek ve itfaiyenin yangına müdahalesini kolaylaştırılabilmek için duman kontrolü hayati öneme sahiptir. **NOVVES** olarak otopark jet fanlarımızla duman tahliyesini sağlamakta, projelendirme ve CFD analizleri ile optimum çözümler sunmaktayız.

## Uygulama Alanlarımız



## ÜRÜN AİLESİ

				Sayfa
	Seahorse Banyo Fanları			4
	Koi Kanal Tipi Fanlar			6
	Heron Çatı Tipi Fanlar			8
	Caracal Isı Geri Kazanım			14
	Fox Sığınak Fanları			15
	Butterfly Mutfak Fanları			16
	Turtle Hücreli Fanlar			18
	Owl Duvar Tipi Fanlar			23



			Sayfa
	Marlin Kovan Tipi Aksiyal Fanlar		30
	Dragonfly Duman ve Isı Tahliye Fanları		34
	Nautilus Endüstriyel Fanlar		44
	Hummingbird EC Fanlar		45
	Bear ATEX Fanlar		46
	Dolphin Havuz Nem Alma Santralleri		48
	Hound Damperler		50
	Aksesuarlar		54

## AKSİYAL BANYO FANLARI

SEAHORSE



- Yüksek kalite ABS plastikten imal
- Duvar ve pencere montajına uygun
- Su sıçramasına karşı IPX4 korumasına sahip

MODEL	SEAHORSE AP KAPASİTE TABLOSU (m³/h)-Pa					VOLTAJ	GÜÇ
	Pa	0	20	40	60	V	W
SEAHORSE AP 10	m³/h	100	70	-	-	230	12
SEAHORSE AP 12	m³/h	160	125	30	-	230	16
SEAHORSE AP 15	m³/h	300	230	150	20	230	32
SEAHORSE AP 20	m³/h	350	290	200	100	230	44

## TAVAN TİPİ RADYAL BANYO FANLARI

SEAHORSE



- Yüksek kalite ABS plastikten imal
- Tavan montajına uygun
- Su sıçramasına karşı IP24 korumasına sahip
- Klapeli
- Sessiz

MODEL	SEAHORSE RP V1 KAPASİTE TABLOSU (m³/h)-Pa								VOLTAJ	GÜÇ
	Pa	0	20	40	60	80	100	120	V	W
SEAHORSE RP V1	m³/h	100	96	88	72	56	40	24	230	23

## TAVAN TİPİ RADYAL BANYO FANLARI

SEAHORSE



- Yüksek kalite ABS plastikten imal
- Tavan montajına uygun
- Su sıçramasına karşı IP24 korumasına sahip
- Klapeli
- Sessiz

MODEL	SEAHORSE-RP-V2 KAPASİTE TABLOSU (m³/h)-Pa								VOLTAJ	GÜÇ
	Pa	0	20	40	60	80	100	120	V	W
SEAHORSE RP V2	m³/h	150	110	80	60	48	32	20	230	32







## YUVARLAK KANAL TİPİ RADYAL FANLAR



- Yüksek kalite galvaniz çelik sacdan mamül gövde
- IP44 koruma sınıfı, F yalıtım
- Yüksek verimli, geriye eğik kanatlı, düşük ses seviyesi
- Dikey veya yatay montaj imkanı
- Montaj yönüne bağlı olarak taze hava veya egzoz için uygundur
- Hız kontrol cihazı ile hızı ayarlanabilir "Opsiyonel" (Bakınız sayfa 62)

MODEL	KOI-CB KAPASİTE TABLOSU (m³/h)-Pa											VOLTAJ	GÜÇ
	Pa	0	50	100	150	200	300	400	500	600	700	V	W
KOI CB 100M	m³/h	400	370	320	270	200	75	-	-	-	-	230	68
KOI CB 125M	m³/h	530	470	385	320	250	85	-	-	-	-	230	76
KOI CB 150M	m³/h	640	590	530	480	410	200	30	-	-	-	230	110
KOI CB 200M	m³/h	1000	880	810	740	660	520	370	-	-	-	230	160
KOI CB 250M	m³/h	1200	1120	960	920	800	600	405	80	-	-	230	180
KOI CB 315M	m³/h	1900	1820	1720	1600	1560	1300	1100	780	540	300	230	285

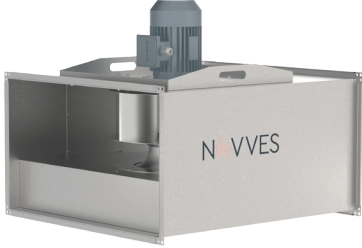
## DİKDÖRTGEN KANAL TİPİ RADYAL FANLAR



- Yüksek kalite galvaniz çelik sacdan mamül gövde
- IP44 koruma sınıfı, F yalıtım
- Yüksek verimli, geriye eğik kanatlı, düşük ses seviyesi
- Emiş ve atış ağızları kendinden flanşlı
- Dikey veya yatay montaj imkanı
- Kanat ve motor bakımı için servis kapağı
- Montaj yönüne bağlı olarak taze hava veya egzoz için uygundur
- Hız kontrol cihazı ile hızı ayarlanabilir "Opsiyonel" (Bakınız sayfa 62)
- 400 Volt modeller, frekans konvertörü ile hızı ayarlanabilir "Opsiyonel" (Bakınız sayfa 62)

MODEL	KOI-RB KAPASİTE TABLOSU (m³/h)-Pa											VOLTAJ	GÜÇ
	Pa	0	100	200	300	400	500	600	700	800	900	V	W
KOI RB 30-15M	m³/h	550	420	300	100	-	-	-	-	-	-	230	60
KOI RB 40-20M	m³/h	1100	970	825	700	500	100	-	-	-	-	230	135
KOI RB 50-25MV1	m³/h	1500	1400	1275	1000	750	250	-	-	-	-	230	230
KOI RB 50-25MV2	m³/h	1800	1600	1400	1200	800	450	300	-	-	-	230	230
KOI RB 60-35MV1	m³/h	2500	2200	1875	1550	750	-	-	-	-	-	230	210
KOI RB 60-35MV2	m³/h	3300	2900	2400	1800	900	-	-	-	-	-	230	400
KOI RB 70-40MV1	m³/h	4000	3650	3200	2400	1500	-	-	-	-	-	230	430
KOI RB 70-40MV2	m³/h	4400	4000	3500	3000	2600	1300	-	-	-	-	230	510
KOI RB 80-50M	m³/h	6000	5200	4600	4000	3000	-	-	-	-	-	400	800
KOI RB 80-50T	m³/h	7000	6500	6000	5500	4600	3600	2000	-	-	-	230	1100
KOI RB 100-50TV1	m³/h	9400	9000	8500	7500	6200	500	3000	1250	-	-	400	1500
KOI RB 100-50TV2	m³/h	12800	12400	12000	11200	10400	9400	8200	7000	5000	1200	400	2500

## DİKDÖRTGEN HARİCİ MOTORLU KANAL TİPİ RADYAL FANLAR



- Yüksek kalite galvaniz çelik sacdan mamül gövde
- IP55 koruma sınıfı
- Yüksek verimli, geriye eğik kanatlı
- Emiş ve atış ağızları kendinden flanşlı
- Dikey veya yatay montaj imkanı
- Motor hava akımı dışında
- 120°C sürekli çalışma

MODEL	KOI-REB KAPASİTE TABLOSU (m³/h)-Pa											VOLTAJ V	GÜÇ kW
	Pa	0	100	200	300	400	500	600	700	800	1000		
KOI REB 50 25T	m³/h	1700	1400	900	-	-	-	-	-	-	-	400	0,25
KOI REB 60 35TV1	m³/h	2450	2150	1700	500	-	-	-	-	-	-	400	0,25
KOI REB 60 35TV2	m³/h	3650	3300	2900	2300	-	-	-	-	-	-	400	0,37
KOI REB 70 40TV1	m³/h	5200	4950	4500	3900	3200	-	-	-	-	-	400	0,55
KOI REB 80 50T	m³/h	7500	7050	6600	6000	5400	4550	3000	-	-	-	400	1,1
KOI REB 100 50T	m³/h	10400	9900	9450	8800	8100	7350	5450	5150	-	-	400	1,5

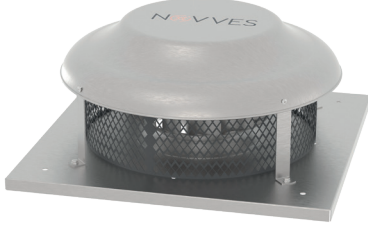
## YUVARLAK KANAL TİPİ KARMA AKIŞLI FANLAR



- Plastik gövde
- Çift hızlı fan motoru
- IP44 koruma sınıfı, F yalıtım
- Düşük ses seviyesi
- Montaj ve bakım kolaylığı
- Hız kontrol cihazı ile hızı ayarlanabilir "Opsiyonel" (Bakınız sayfa 62)

MODEL	KOI-X KAPASİTE TABLOSU (m³/h)-Pa											VOLTAJ V	GÜÇ W
	Pa	0	50	100	150	200	250	300	350	400	500		
KOI X 100M	m³/h	220	165	110	20	-	-	-	-	-	-	230	25
KOI X 125M	m³/h	345	300	175	-	-	-	-	-	-	-	230	29
KOI X 150M	m³/h	560	545	470	375	200	-	-	-	-	-	230	50
KOI X 160M	m³/h	560	545	470	375	200	-	-	-	-	-	230	50
KOI X 200M	m³/h	1080	970	830	725	600	400	190	-	-	-	230	108
KOI X 250M	m³/h	1360	1300	1200	1100	950	750	590	400	300	-	230	177
KOI X 315M	m³/h	1750	1700	1600	1500	1400	1300	1190	1050	850	500	230	315

## YATAY ATIŞLI RADYAL ÇATI FANLARI



- Yatay atışlı
- Galvaniz sac üzerine elektrostik fırın boyalı gövde
- Maks. 40° C çalışmaya uygun
- Yüksek verimli, geriye eğik kanatlı
- Aspirasyon için uygundur
- Hız kontrol cihazı (opsiyonel) ile hızı ayarlanabilir

MODEL	HERON-RH KAPASİTE TABLOSU (m³/h)-Pa											VOLTAJ	GÜÇ
	Pa	0	100	150	200	300	400	500	600	700	800	V	W
HERON RH 190M	m³/h	550	420	360	300	100	-	-	-	-	-	230	60
HERON RH 225M	m³/h	1100	970	900	825	700	500	100	-	-	-	230	135
HERON RH 250M	m³/h	1500	1400	1300	1175	1000	750	250	-	-	-	230	230
HERON RH 280M	m³/h	1800	1600	1500	1400	1200	800	450	300	-	-	230	230
HERON RH 355MV1	m³/h	2500	2200	1875	1550	750	-	-	-	-	-	230	210
HERON RH 355MV2	m³/h	3300	2900	2700	2400	1800	900	-	-	-	-	230	400
HERON RH 400MV1	m³/h	4000	3650	3500	3200	2400	1500	-	-	-	-	230	430
HERON RH 400MV2	m³/h	4400	4000	3800	3500	3000	2600	1300	-	-	-	230	510
HERON RH 450M	m³/h	6000	5200	5000	4600	4000	3000	-	-	-	-	230	800
HERON RH 450T	m³/h	7000	6500	6300	6000	5500	4600	3600	2000	-	-	400	1100
HERON RH 500T	m³/h	9400	9000	8750	8500	7500	6200	5000	3000	1250	-	400	1500
HERON RH 560T	m³/h	12800	12400	12200	12000	11200	10400	9400	8200	7000	5000	400	2500

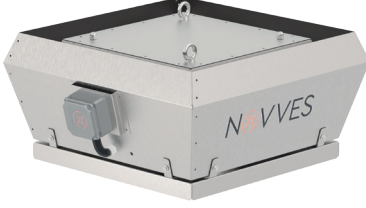
## YATAY ATIŞLI HARİCİ MOTORLU RADYAL ÇATI FANLARI



- Yüksek kalite galvaniz çelik sacdan mamül gövde
- Motor hava akımı dışında
- 120° C sürekli çalışma
- Yüksek verimli, geriye eğik kanatlı
- Mutfak egzoz aspirasyonu için uygundur
- Hız kontrol cihazı (opsiyonel) ile hızı ayarlanabilir

MODEL	HERON-RHS KAPASİTE TABLOSU (m³/h)-Pa											VOLTAJ	GÜÇ
	Pa	0	100	200	300	400	500	600	700	800	1000	V	kW
HERON RHS 280T	m³/h	1700	1400	875	-	-	-	-	-	-	-	400	0,25
HERON RHS 315T	m³/h	2400	2160	1700	-	-	-	-	-	-	-	400	0,25
HERON RHS 355T	m³/h	3700	3320	2900	2200	-	-	-	-	-	-	400	0,37
HERON RHS 400T	m³/h	5300	4900	4400	3900	2950	-	-	-	-	-	400	0,55
HERON RHS 450T	m³/h	7500	7100	6600	6000	5350	4300	-	-	-	-	400	1,1
HERON RHS 500T	m³/h	10400	9850	9300	8700	8050	7300	6000	3900	-	-	400	1,5
HERON RHS 560T	m³/h	14500	13900	13500	12900	12200	11400	10400	9400	7700	-	400	3
HERON RHS 630T	m³/h	20500	20000	19400	18900	18200	17400	16500	15500	14400	11350	400	5,5

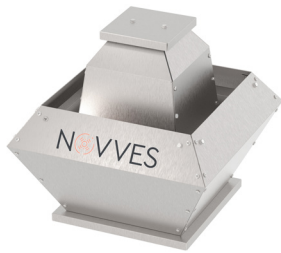
### DİKEY ATIŞLI RADYAL ÇATI FANLARI



- Yüksek kalite galvaniz çelik sacdan mamül gövde
- Maks. 40° C çalışmaya uygun
- Yüksek verimli, geriye eğik kanatlı
- Aspirasyon için uygundur
- Hız kontrol cihazı (opsiyonel) ile hızı ayarlanabilir

MODEL	HERON-RV KAPASİTE TABLOSU (m³/h)-Pa											VOLTAJ	GÜÇ
	Pa	0	100	200	300	400	500	600	700	800	900	V	W
HERON RV 190M	m³/h	550	420	360	300	100	-	-	-	-	-	230	60
HERON RV 225M	m³/h	1100	970	900	825	700	500	100	-	-	-	230	135
HERON RV 250M	m³/h	1500	1400	1300	1175	1000	750	250	-	-	-	230	230
HERON RV 280M	m³/h	1800	1600	1500	1400	1200	800	450	300	-	-	230	230
HERON RV 355MV1	m³/h	2500	2200	1875	1550	750	-	-	-	-	-	230	210
HERON RV 355MV2	m³/h	3300	2900	2700	2400	1800	900	-	-	-	-	230	400
HERON RV 400MV1	m³/h	4000	3650	3500	3200	2400	1500	-	-	-	-	230	430
HERON RV 400MV2	m³/h	4400	4000	3800	3500	3000	2600	1300	-	-	-	230	510
HERON RV 450M	m³/h	6000	5200	5000	4600	4000	3000	-	-	-	-	230	800
HERON RV 450T	m³/h	7000	6500	6300	6000	5500	4600	3600	2000	-	-	400	1100
HERON RV 500T	m³/h	9400	9000	8750	8500	7500	6200	5000	3000	1250	-	400	1500
HERON RV 560T	m³/h	12800	12400	12200	12000	11200	10400	9400	8200	7000	5000	400	2500

### DİKEY ATIŞLI HARİCİ MOTORLU RADYAL ÇATI FANLARI



- Dikey Atışlı
- Yüksek kalite galvaniz çelik sacdan mamül gövde
- Motor hava akımı dışında
- 120° C sürekli çalışma
- Geriye eğik kanatlı
- Mutfak egzoz aspirasyonu için uygundur
- Hız kontrol cihazı (opsiyonel) ile hızı ayarlanabilir

MODEL	HERON-RVS KAPASİTE TABLOSU (m³/h)-Pa											VOLTAJ	GÜÇ
	Pa	0	50	100	200	300	400	500	600	800	1000	V	KW
HERON RVS 280T	m³/h	1700	1400	875	-	-	-	-	-	-	-	400	0,25
HERON RVS 315T	m³/h	2400	2160	1700	-	-	-	-	-	-	-	400	0,25
HERON RVS 355T	m³/h	3700	3320	2900	2200	-	-	-	-	-	-	400	0,37
HERON RVS 400T	m³/h	5300	4900	4400	3900	2950	-	-	-	-	-	400	0,55
HERON RVS 450T	m³/h	7500	7100	6600	6000	5350	4300	-	-	-	-	400	1,1
HERON RVS 500T	m³/h	10400	9850	9300	8700	8050	7300	6000	3900	-	-	400	1,5
HERON RVS 560T	m³/h	14500	13900	13500	12900	12200	11400	10400	9400	7700	-	400	3
HERON RVS 630T	m³/h	20500	20000	19400	18900	18200	17400	16500	15500	14400	11350	400	5,5



## YATAY ATIŞLI AKSİYAL ÇATI FANLARI



- Yatay atışlı
- Gövde, şapka ve koruyucu tel kafes korozyona dayanım için elektrostatik toz boyalı, opsiyonel sıcak daldırma galvaniz
- Frekans konvertörü ile hızı ayarlanabilir "Opsiyonel" (Bakınız sayfa 62)
- Çift devirli motor seçeneği,
- Ayarlanabilir kanat açısı
- Cam elyaf takviyeli kompozit pervane
- Taze hava beslemesi ya da 50°C kadar olan havanın egzozunda kullanılabilir.

MODEL	2 KUTUPLU HERON-AH KAPASİTE TABLOSU (m³/h)-Pa											VOLTAJ V	GÜÇ kW
	Pa	0	100	150	200	300	400	500	600	700	800		
HERON AH 3151U-2T0,75	m³/h	4750	4275	4038	3724	3088	-	-	-	-	-	400	0,75
HERON AH 3551U-2T0,75	m³/h	5159	4769	4570	4351	3781	3059	-	-	-	-	400	0,75
HERON AH 3552U-2T0,75	m³/h	5938	5168	4684	4000	-	-	-	-	-	-	400	0,75
HERON AH 3551U-2T1,1	m³/h	6441	5976	5700	5387	4674	3800	-	-	-	-	400	1,1
HERON AH 3551U-2T1,5	m³/h	7011	6527	6232	5938	5225	3800	-	-	-	-	400	1,5
HERON AH 4001U-2T0,75	m³/h	6698	5966	5615	5064	3914	-	-	-	-	-	400	0,75
HERON AH 4001U-2T1,1	m³/h	7942	7144	6698	6185	4959	-	-	-	-	-	400	1,1
HERON AH 4002U-2T1,1	m³/h	7429	6935	6688	6394	5767	4988	3800	-	-	-	400	1,1
HERON AH 4001U-2T1,5	m³/h	8569	7914	7524	7078	6099	4969	-	-	-	-	400	1,5
HERON AH 4001U-2T2,2	m³/h	9500	9025	8769	8474	7885	7173	6270	-	-	-	400	2,2
HERON AH 4001U-2T3	m³/h	10260	9690	9500	9215	8626	7952	6935	-	-	-	400	3
HERON AH 4501U-2T1,1	m³/h	8417	7866	7505	7220	6508	5577	4370	2926	-	-	400	1,1
HERON AH 4501U-2T1,5	m³/h	10165	9405	8968	8531	7562	6318	-	-	-	-	400	1,5
HERON AH 4501U-2T2,2	m³/h	10735	10260	10070	9785	9215	8522	7600	6251	-	-	400	2,2
HERON AH 4502U-2T2,2	m³/h	12350	11400	10925	10450	9310	8075	-	-	-	-	400	2,2
HERON AH 4501U-2T3	m³/h	12635	11970	11590	11210	10260	9215	7885	-	-	-	400	3
HERON AH 4501U-2T4	m³/h	13395	12825	12445	12065	11210	10260	8987	-	-	-	400	4
HERON AH 4501U-2T5,5	m³/h	15200	14630	14440	14060	13395	12635	11780	10545	-	-	400	5,5
HERON AH 5001U-2T2,2	m³/h	11780	11115	10735	10260	9500	8360	6878	5083	3325	1900	400	2,2
HERON AH 5002U-2T2,2	m³/h	14250	13300	12825	12255	11020	9690	7600	-	-	-	400	2,2
HERON AH 5001U-2T3	m³/h	15295	14535	14060	13680	12730	11590	10260	8265	-	-	400	3
HERON AH 5001U-2T4	m³/h	17100	16245	15770	15295	14250	13015	11590	9975	-	-	400	4
HERON AH 5001U-2T5,5	m³/h	16340	15865	15675	15390	14915	14345	13680	12920	11875	-	400	5,5
HERON AH 5001U-2T7,5	m³/h	20330	19760	19380	19000	18335	17480	16625	15485	-	-	400	7,5

MODEL	2 KUTUPLU HERON-AH KAPASİTE TABLOSU (m³/h)-Pa											VOLTAJ	GÜÇ
	Pa	0	100	200	400	600	800	1000	1200	1300	1500	V	kW
HERON AH 5601U-2T2,2	m³/h	14060	12920	11685	8759	4275	-	-	-	-	-	400	2,2
HERON AH 5601U-2T3	m³/h	15390	14535	13585	11305	8284	3752	-	-	-	-	400	3
HERON AH 5601U-2T4	m³/h	18620	17575	16720	14440	11210	-	-	-	-	-	400	4
HERON AH 5601U-2T5,5	m³/h	19570	19000	18430	17100	15390	13110	9025	5415	3990	-	400	5,5
HERON AH 5601U-2T7,5	m³/h	22420	21850	21185	19855	18145	15865	-	-	-	-	400	7,5
HERON AH 5602U-2T7,5	m³/h	23940	22990	22040	19855	17290	-	-	-	-	-	400	7,5
HERON AH 5601U-2T11	m³/h	28215	27265	26505	24700	21280	-	-	-	-	-	400	11
HERON AH 6301U-2T2,2	m³/h	17100	15675	14155	10640	5918	-	-	-	-	-	400	2,2
HERON AH 6301U-2T4	m³/h	18715	17765	16910	14820	12255	8740	5424	-	-	-	400	4
HERON AH 6301U-2T5,5	m³/h	23750	22610	21470	18715	15105	9481	4132	-	-	-	400	5,5
HERON AH 6301U-2T7,5	m³/h	25365	24510	23655	22040	20140	17670	14155	9785	7695	-	400	7,5
HERON AH 6301U-2T11	m³/h	29260	28595	27835	26125	24130	21755	17955	11875	9595	-	400	11
HERON AH 6302U-2T11	m³/h	31540	30590	29830	27930	25745	23465	20330	-	-	-	400	11
HERON AH 6303U-2T11	m³/h	32300	31065	29925	27360	24320	20045	-	-	-	-	400	11
HERON AH 6301U-2T15	m³/h	35435	34580	33630	31635	29355	26600	23180	-	-	-	400	15
HERON AH 7101U-2T7,5	m³/h	25555	24700	23750	21755	19475	16910	13395	10450	9215	7125	400	7,5
HERON AH 7101U-2T11	m³/h	30115	29165	28310	26410	24130	21470	17955	13775	12160	9443	400	11
HERON AH 7102U-2T11	m³/h	34865	33915	32965	30875	28595	26030	22325	17290	14725	11590	400	11
HERON AH 7101U-2T15	m³/h	41990	40945	39995	37810	35340	32680	29355	-	-	-	400	15
HERON AH 7101U-2T18,5	m³/h	45600	44650	43510	41230	38665	35625	32205	27455	-	-	400	18,5

MODEL	4 KUTUPLU HERON-AH KAPASİTE TABLOSU (m³/h)-Pa											VOLTAJ	GÜÇ
	Pa	0	50	100	150	200	250	300	350	400	450	V	kW
HERON AH 5001U-4T0,75	m³/h	9690	8939	7980	6479	-	-	-	-	-	-	400	0,75
HERON AH 5001U-4T1,1	m³/h	9975	9443	8768	7885	-	-	-	-	-	-	400	1,1
HERON AH 5601U-4T0,75	m³/h	9595	9034	8341	7457	6270	4123	2337	-	-	-	400	0,75
HERON AH 5602U-4T0,75	m³/h	11875	10830	9462	7885	-	-	-	-	-	-	400	0,75
HERON AH 5601U-4T1,1	m³/h	12635	11875	11115	10165	8825	-	-	-	-	-	400	1,1
HERON AH 5602U-4T1,1	m³/h	13110	12255	11115	9785	-	-	-	-	-	-	400	1,1
HERON AH 5601U-4T1,5	m³/h	13965	13205	12445	11495	10260	-	-	-	-	-	400	1,5
HERON AH 6301U-4T1,1	m³/h	12445	11590	10735	9785	8265	6080	4085	2185	-	-	400	1,1
HERON AH 6301U-4T1,5	m³/h	14915	14250	13395	12445	11210	9595	6602	4465	2850	1453	400	1,5
HERON AH 6302U-4T1,5	m³/h	16815	15960	14915	13775	12255	9785	-	-	-	-	400	1,5
HERON AH 6303U-4T1,5	m³/h	17385	16245	15105	13585	11495	-	-	-	-	-	400	1,5
HERON AH 6301U-4T2,2	m³/h	19380	18430	17480	16435	15010	13015	-	-	-	-	400	2,2
HERON AH 6301U-4T3	m³/h	20995	20235	19475	18050	16815	15295	-	-	-	-	400	3
HERON AH 7101U-4T1,5	m³/h	18145	17100	16055	14725	13395	11305	7951	6127	4845	3990	400	1,5
HERON AH 7101U-4T2,2	m³/h	22895	21755	20425	19190	17480	15295	-	-	-	-	400	2,2
HERON AH 7101U-4T3	m³/h	26220	24890	23370	21850	20045	17290	-	-	-	-	400	3
HERON AH 7102U-4T3	m³/h	24605	23750	22800	21660	20330	18715	16815	14630	-	-	400	3
HERON AH 7103U-4T3	m³/h	26505	24890	23180	21375	19190	-	-	-	-	-	400	3
HERON AH 7101U-4T4	m³/h	29640	28500	27360	25840	23940	21565	19380	17100	-	-	400	4

## ■ ÇATI TİPİ FANLAR

MODEL	4 KUTUPLU HERON-AH KAPASİTE TABLOSU (m³/h)-Pa											VOLTAJ	GÜÇ
	Pa	0	100	200	300	400	500	600	800	1000	1200	V	kW
HERON AH 8001U-4T2,2	m³/h	23750	21280	18050	12445	7381	4655	-	-	-	-	400	2,2
HERON AH 8001U-4T3	m³/h	25175	23180	20995	17955	12540	7790	4408	-	-	-	400	3
HERON AH 8002U-4T3	m³/h	29070	26220	22705	17480	-	-	-	-	-	-	400	3
HERON AH 8001U-4T4	m³/h	27930	25935	23750	21090	16530	9880	7087	-	-	-	400	4
HERON AH 8002U-4T4	m³/h	35055	31445	27360	-	-	-	-	-	-	-	400	4
HERON AH 8001U-4T5,5	m³/h	35055	32205	29165	25935	20900	-	-	-	-	-	400	5,5
HERON AH 8002U-4T5,5	m³/h	37430	34675	31635	27455	-	-	-	-	-	-	400	5,5
HERON AH 8001U-4T7,5	m³/h	39235	37240	34770	31065	26600	-	-	-	-	-	400	7,5
HERON AH 8001U-4T11	m³/h	42560	40185	37525	34200	29545	-	-	-	-	-	400	11
HERON AH 9001U-4T4	m³/h	30305	28500	26410	24035	20615	15010	10355	-	-	-	400	4
HERON AH 9002U-4T4	m³/h	36480	33630	29735	24700	-	-	-	-	-	-	400	4
HERON AH 9001U-4T5,5	m³/h	35625	33630	31445	28785	23275	-	-	-	-	-	400	5,5
HERON AH 9002U-4T5,5	m³/h	43795	40470	36480	31445	-	-	-	-	-	-	400	5,5
HERON AH 9001U-4T7,5	m³/h	42655	40565	38095	35150	30970	24700	19190	8303	-	-	400	7,5
HERON AH 9002U-4T7,5	m³/h	46930	44080	40945	37050	32490	-	-	-	-	-	400	7,5
HERON AH 9003U-4T7,5	m³/h	48925	45410	40945	33250	-	-	-	-	-	-	400	7,5
HERON AH 9001U-4T11	m³/h	52630	49685	46360	42275	36670	-	-	-	-	-	400	11
HERON AH 9002U-4T11	m³/h	53865	50635	47500	44270	40185	-	-	-	-	-	400	11
HERON AH 90010U-4T15	m³/h	59280	56335	53010	49495	45030	-	-	-	-	-	400	15
HERON AH 10001U-4T5,5	m³/h	43605	40090	36670	32775	27835	21660	16055	8958	-	-	400	5,5
HERON AH 10001U-4T7,5	m³/h	51965	48545	45030	41135	35815	26410	18430	-	-	-	400	7,5
HERON AH 10001U-4T11	m³/h	50540	48735	46645	44270	39995	33250	27550	19095	14535	-	400	11
HERON AH 10002U-4T11	m³/h	60230	57190	53865	50255	45885	40755	-	-	-	-	400	11
HERON AH 10003U-4T11	m³/h	66880	62225	57000	50825	-	-	-	-	-	-	400	11
HERON AH 10001U-4T15	m³/h	59660	57190	54815	52155	48925	45315	39900	26790	20045	15770	400	15
HERON AH 10002U-4T15	m³/h	69920	66500	62700	58710	53960	48070	-	-	-	-	400	15
HERON AH 10001U-4T18,5	m³/h	66785	64030	61275	58330	55005	51205	45885	-	-	-	400	18,5
HERON AH 10002U-4T18,5	m³/h	76000	72295	68400	63650	58140	-	-	-	-	-	400	18,5
HERON AH 10001U-4T22	m³/h	72960	70205	67545	64220	60705	57000	51680	44460	-	-	400	22
HERON AH 10001U-4T30	m³/h	82080	78565	75335	71915	67640	61750	-	-	-	-	400	30







## ISI GERİ KAZANIM CİHAZI



- Yüksek kalite galvaniz çelik sacdan mamül
- Yüksek verimli alüminyum plakalı ısı eşanjörü
- Maks. 40°C çalışmaya uygun
- Yıkanebilir G2 Filtre
- Dokunmatik kontrol paneli opsiyoneldir
- Elektikli ısıtıcı opsiyoneldir (bakınız sayfa 61)
- Hız kontrol cihazı ile hızı ayarlanabilir "Opsiyonel" (Bakınız sayfa 62)
- 400 Volt modeller, frekans konvertörü ile hızı ayarlanabilir "Opsiyonel" (Bakınız sayfa 62)

MODEL	CARACAL D KAPASİTE TABLOSU (m³/h)-Pa											VOLTAJ	GÜÇ
	Pa	0	100	150	200	250	300	400	500	600	700	V	W
CARACAL D 50	m³/h	500	400	350	300	180	100	-	-	-	-	230	60x2
CARACAL D 100	m³/h	1050	950	900	800	710	600	410	100	-	-	230	135x2
CARACAL D 150	m³/h	1500	1375	1300	1120	1050	1000	700	325	-	-	230	230x2
CARACAL D 200	m³/h	1800	1600	1500	1380	1275	1180	800	500	200	-	230	230x2
CARACAL D 250	m³/h	2500	2200	1875	1500	1200	750	-	-	-	-	230	210x2
CARACAL D 300	m³/h	3300	2900	2700	2400	2100	1800	900	-	-	-	230	400x2
CARACAL D 400	m³/h	4400	4000	3800	3500	3300	3000	2600	1300	-	-	230	510x2
CARACAL D 600	m³/h	6000	5200	5000	4600	4400	4000	3000	-	-	-	230	800x2

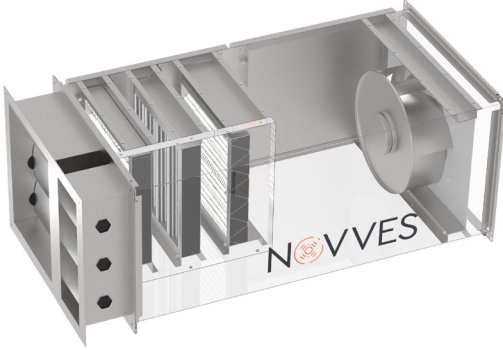
## DOKUNMATİK KONTROL PANELİ



- Kullanıcı dostu arayüz
- Tüm modellerde kullanıma uygun
- Çoklu dil seçeneği
- Dijital giriş ve çıkış atama
- Zaman saat çalıştırma
- Alarm raporları
- Filtre zamanlayıcı
- Dokunmatik ve renkli ekran
- BMS ile modbus üzerinden haberleşebilir

Dokunmatik Kontrol Paneli	Voltaj
Model	V
AETP01	230

## KANAL TİPİ SIĞINAK FANLARI



- Yüksek kalite galvaniz çelik sacdan mamül
- Dıştan rotorlu motor
- Geriye eğik, seyrek kanatlı
- Maks. 40°C çalışmaya uygun
- G4 filtre, hepa filtre ve karbon filtrelili
- By-pass damperli

MODEL	FOX D KAPASİTE TABLOSU (m³/h)-Pa										VOLTAJ V	GÜÇ W
	Pa	0	50	100	150	200	250	300	350	400		
FOX D 25M	m³/h	325	300	250	180	50	-	-	-	-	230	80
FOX D 50M	m³/h	600	570	525	450	300	-	-	-	-	230	105
FOX D 75M	m³/h	910	875	775	590	-	-	-	-	-	230	105
FOX D 100M	m³/h	1200	1150	1080	990	875	720	500	-	-	230	145
FOX D 150M	m³/h	1800	1670	1570	1375	1150	-	-	-	-	230	350
FOX D 200M	m³/h	2140	2090	2040	1920	1875	1800	1650	1440	1200	230	135
FOX D 250M	m³/h	2950	2900	2870	2750	2500	2100	1300	-	-	230	170
FOX D 300M	m³/h	3500	3300	3125	2800	2250	1500	-	-	-	230	240
FOX D 350M	m³/h	3700	3650	3560	3420	3250	2940	-	-	-	230	510
FOX D 400M	m³/h	5000	4700	4375	3900	3350	2600	1100	-	-	230	510
FOX D 450M	m³/h	5500	5380	4650	4550	4200	3600	2750	2400	-	230	510
FOX D 500M	m³/h	6000	5750	5500	5100	4500	4200	3500	2750	-	230	510

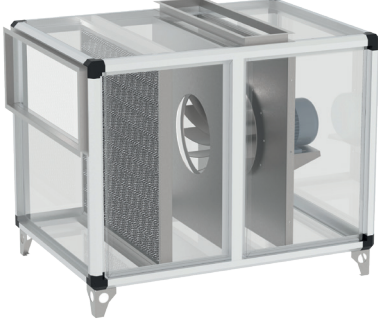
## HÜCRELİ TİP SIĞINAK FANLARI



- Çift cidarlı, 20mm cam yünü dolgulu
- Yüksek kalite galvaniz çelik sacdan mamül
- Geriye eğik, seyrek kanatlı
- Maks. 40°C çalışmaya uygun
- G4 filtre, hepa filtre ve karbon filtrelili
- By-pass damperli
- Frekans konvertörü ile hızı ayarlanabilir "Opsiyonel"  
(Bakınız sayfa 62)

MODEL	FOX C KAPASİTE TABLOSU (m³/h)-Pa								VOLTAJ V	GÜÇ kW
	Pa	100	150	200	250	300	350	400		
FOX C 200T	m³/h	2625	2500	2460	2350	2250	2170	2050	400	1,1
FOX C 360T	m³/h	4650	4550	4400	4250	4060	3840	3600	400	1,5
FOX C 430T	m³/h	6000	5800	5600	5325	5050	4700	4300	400	2,2
FOX C 540T	m³/h	7400	7200	7000	6700	6350	5900	5400	400	3
FOX C 720T	m³/h	8850	8700	8550	8300	8000	7700	7250	400	4

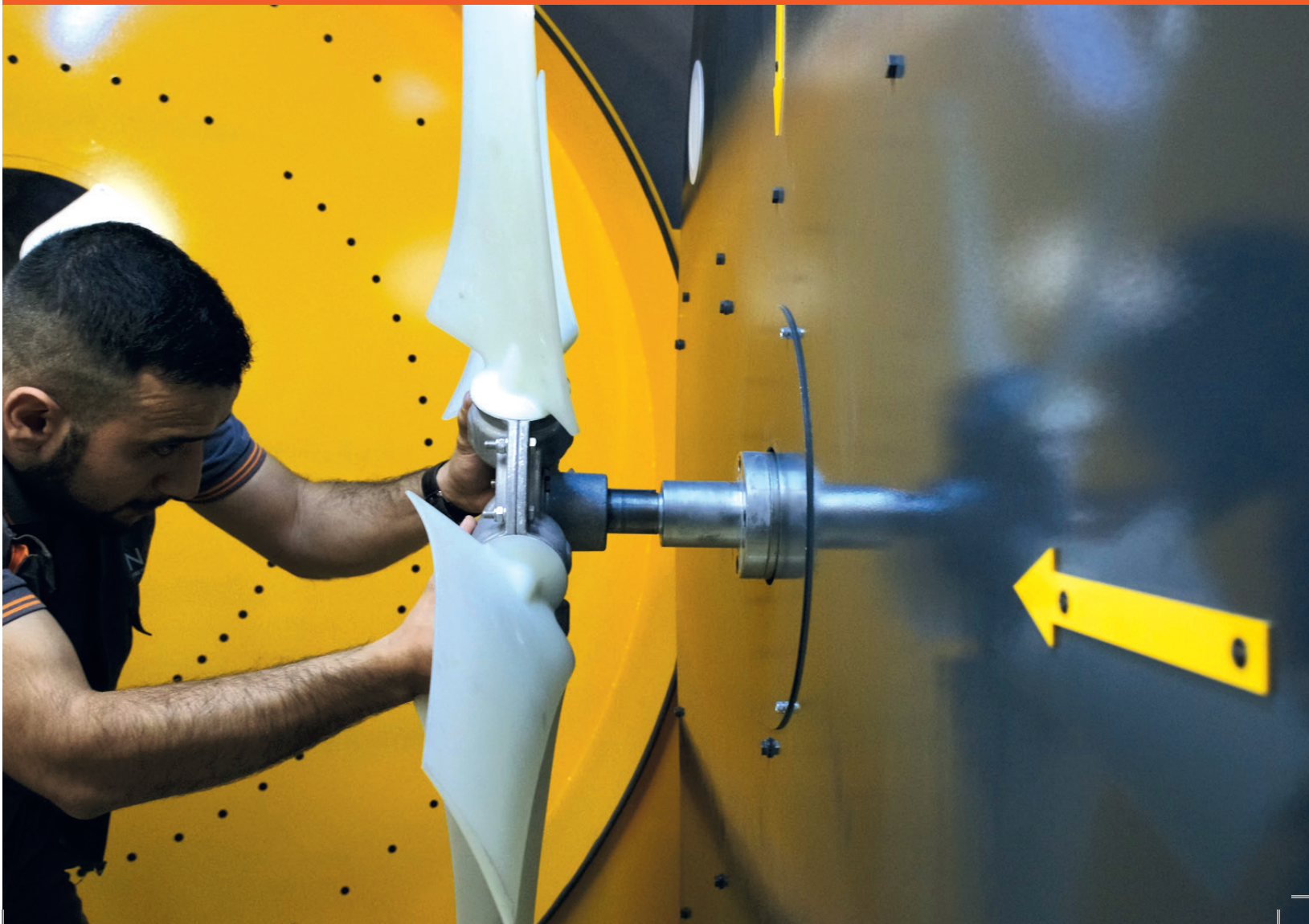
## YAĞ FİLTRELİ MUTFAK EGZOZ FANI



- Yüksek kalite galvaniz çelik sacdan mamül kasa
- Alüminyum profilden iskelet
- Çift cidarlı, 20mm cam yünü dolgulu
- Motor ve pervane ayrı kabinlerde, direkt akuple
- Geriye eğik, seyrek kanatlı
- Metal yağ tutucu filtre
- Frekans konvertörü ile hızı ayarlanabilir "Opsiyonel" (Bakınız sayfa 62)

MODEL	BUTTERFLY B KAPASİTE TABLOSU (m³/h)-Pa											VOLTAJ V	GÜÇ kW
	Pa	100	200	300	400	500	750	1000	1500	2000	2500		
<b>BUTTERFLY B 0,75</b>	m³/h	2750	2500	2250	2000	1650	-	-	-	-	-	400	0,75
<b>BUTTERFLY B 1,1</b>	m³/h	3750	3500	3250	3000	2600	1750	-	-	-	-	400	1,1
<b>BUTTERFLY B 1,5</b>	m³/h	5900	5750	5500	5250	5100	4000	2000	-	-	-	400	1,5
<b>BUTTERFLY B 2,2</b>	m³/h	8250	8000	7500	7250	7000	6000	4750	1000	-	-	400	2,2
<b>BUTTERFLY B 3</b>	m³/h	9800	9500	9200	8900	8750	6750	6400	4000	-	-	400	3
<b>BUTTERFLY B 4</b>	m³/h	11600	11400	11000	10800	10600	9500	8800	6000	1500	-	400	4
<b>BUTTERFLY B 5,5</b>	m³/h	17800	16900	16200	15500	15000	13000	12000	8900	5000	-	400	5,5
<b>BUTTERFLY B 7,5</b>	m³/h	21500	21000	20800	20000	19000	18200	16500	13500	10000	4000	400	7,5





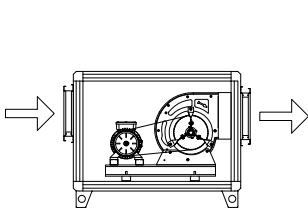


## HÜCRELİ TİP GERİYE EĞİMLİ SEYREK KANATLI FANLAR

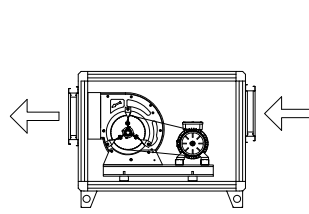


- Kayış kasnaklı sistem
- Yüksek kalite galvaniz çelik sacdan mamül kasa
- Alüminyum profilden iskelet
- Çift cidarlı, 20mm cam yünü dolgulu
- Geriye eğik, seyrek kanatlı
- Frekans konvertörü ile hızı ayarlanabilir "Opsiyonel" (Bakınız sayfa 62)

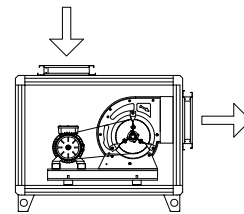
MODEL	TURTLE-B KAPASİTE TABLOSU (m³/h)-Pa		VOLTAJ	GÜÇ
	Pa	400	V	kW
TURTLE B 250 4T0,75	m³/h	3000	400	0,75
TURTLE B 250 4T1,1	m³/h	4000	400	1,1
TURTLE B 280 4T1,1	m³/h	5000	400	1,1
TURTLE B 280 4T1,5	m³/h	6000	400	1,5
TURTLE B 315 4T2,2	m³/h	7000	400	2,2
TURTLE B 315 4T3	m³/h	8000	400	3
TURTLE B 355 4T3	m³/h	10000	400	3
TURTLE B 355 4T4	m³/h	12000	400	4
TURTLE B 400 4T4	m³/h	13000	400	4
TURTLE B 400 4T5,5	m³/h	14000	400	5,5
TURTLE B 450 4T5,5	m³/h	16000	400	5,5
TURTLE B 450 4T7,5	m³/h	18000	400	7,5
TURTLE B 500 4T7,5	m³/h	21000	400	7,5
TURTLE B 500 4T11	m³/h	23000	400	11



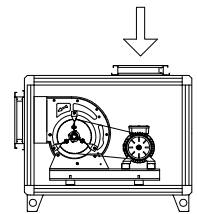
Şekil 1



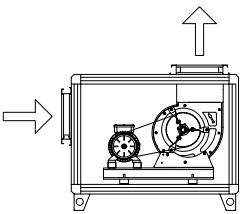
Şekil 2



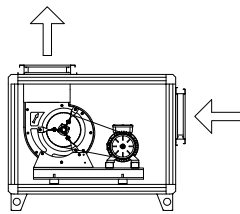
Şekil 3



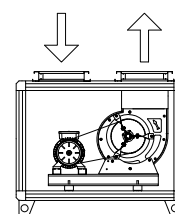
Şekil 4



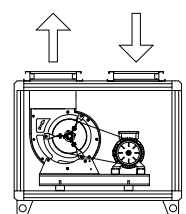
Şekil 5



Şekil 6

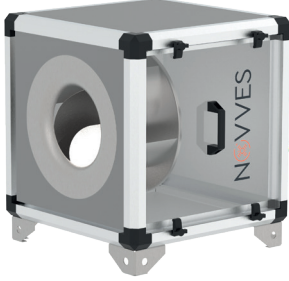


Şekil 7



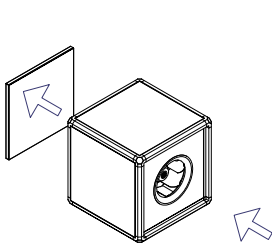
Şekil 8

## HÜCRELİ TİP GERİYE EĞİMLİ RADYAL PLUG FANLAR

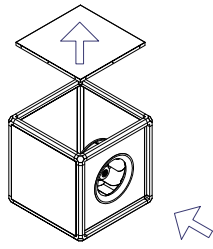


- Yüksek kalite galvaniz çelik sacdan mamül kasa
- Alüminyum profilden iskelet
- Çift cidarlı, 20mm cam yünü dolgulu
- Motor ve pervane ayrı kabinlerde, direkt akuple
- Geriye eğik, seyrek kanatlı
- Hız kontrol cihazı (opsiyonel) ile hızı ayarlanabilir

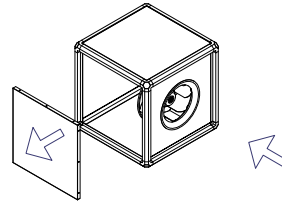
MODEL	TURTLE BP SERİSİ KAPASİTE TABLOSU (m³/h)-Pa											VOLTAJ V	GÜÇ kW
	Pa	0	100	200	300	400	500	600	700	800	1000		
TURTLE BP 315 4T0,25	m³/h	2450	2150	1700	500	-	-	-	-	-	-	400	0,25
TURTLE BP 355 4T0,37	m³/h	3650	3300	2900	2300	-	-	-	-	-	-	400	0,37
TURTLE BP 400 4T0,55	m³/h	5200	4950	4500	3900	3200	-	-	-	-	-	400	0,55
TURTLE BP 450 4T1,1	m³/h	7500	7050	6600	6000	5400	4550	3000	-	-	-	400	1,1
TURTLE BP 500 4T1,5	m³/h	10400	9900	9450	8800	8100	7350	5450	5150	-	-	400	1,5
TURTLE BP 560 4T3	m³/h	14500	14050	13500	13000	12200	11400	10600	9700	8400	-	400	3
TURTLE BP 630 4T5,5	m³/h	20750	20150	19550	19000	18400	17400	16500	15600	14700	12000	400	5,5



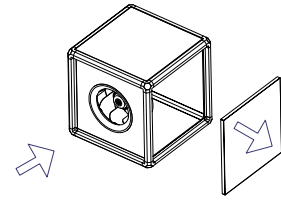
Şekil 1



Şekil 2



Şekil 3



Şekil 4

## HÜCRELİ AKSİYAL PLUG FANLAR



- Gövde korozyona dayanım için elektrostatik toz boyalı, opsiyonel sıcak daldırma galvaniz
- Çift devirli motor seçeneği,
- Ayarlanabilir kanat açısı
- Cam elyaf takviyeli kompozit pervane
- Yatay ve dikey montaja uygun
- Taze hava beslemesi ya da 50°C kadar olan havanın egzozunda kullanılabilir.
- Frekans konvertörü ile hızı ayarlanabilir "Opsiyonel" (Bakınız sayfa 62)

MODEL	2 KUTUPLU TURTLE A KAPASİTE TABLOSU (m³/h)-Pa											VOLTAJ V	GÜÇ kW
	Pa	0	100	150	200	300	400	500	600	700	800		
TURTLE A 4001U-2T0,75	m³/h	7050	6280	5910	5330	4120	-	-	-	-	-	400	0,75
TURTLE A 4001U-2T1,1	m³/h	8360	7520	7050	6510	5220	-	-	-	-	-	400	1,1
TURTLE A 4002U-2T1,1	m³/h	7820	7300	7040	6730	6070	5250	4000	-	-	-	400	1,1
TURTLE A 4001U-2T1,5	m³/h	9020	8330	7920	7450	6420	5230	-	-	-	-	400	1,5
TURTLE A 4001U-2T2,2	m³/h	10000	9500	9230	8920	8300	7550	6600	-	-	-	400	2,2
TURTLE A 4001U-2T3	m³/h	10800	10200	10000	9700	9080	8370	7300	-	-	-	400	3
TURTLE A 4501U-2T1,1	m³/h	8860	8280	7900	7600	6850	5870	4600	3080	-	-	400	1,1
TURTLE A 4501U-2T1,5	m³/h	10700	9900	9440	8980	7960	6650	-	-	-	-	400	1,5
TURTLE A 4501U-2T2,2	m³/h	11300	10800	10600	10300	9700	8970	8000	6580	-	-	400	2,2
TURTLE A 4502U-2T2,2	m³/h	13000	12000	11500	11000	9800	8500	-	-	-	-	400	2,2
TURTLE A 4501U-2T3	m³/h	13300	12600	12200	11800	10800	9700	8300	-	-	-	400	3
TURTLE A 4501U-2T4	m³/h	14100	13500	13100	12700	11800	10800	9460	-	-	-	400	4
TURTLE A 4501U-2T5,5	m³/h	16000	15400	15200	14800	14100	13300	12400	11100	-	-	400	5,5
TURTLE A 5001U-2T2,2	m³/h	12400	11700	11300	10800	10000	8800	7240	5350	3500	2000	400	2,2
TURTLE A 5002U-2T2,2	m³/h	15000	14000	13500	12900	11600	10200	8000	-	-	-	400	2,2
TURTLE A 5001U-2T3	m³/h	16100	15300	14800	14400	13400	12200	10800	8700	-	-	400	3
TURTLE A 5001U-2T4	m³/h	18000	17100	16600	16100	15000	13700	12200	10500	-	-	400	4
TURTLE A 5001U-2T5,5	m³/h	17200	16700	16500	16200	15700	15100	14400	13600	12500	-	400	5,5
TURTLE A 5001U-2T7,5	m³/h	21400	20800	20400	20000	19300	18400	17500	16300	-	-	400	7,5

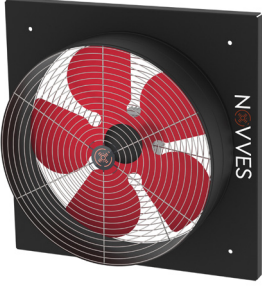
MODEL	2 KUTUPLU TURTLE A KAPASİTE TABLOSU (m³/h)-Pa											VOLTAJ	GÜÇ
	Pa	0	100	200	400	600	800	1000	1200	1300	1500	V	kW
TURTLE A 5601U-2T2,2	m³/h	14800	13600	12300	9220	4500	-	-	-	-	-	400	2,2
TURTLE A 5601U-2T3	m³/h	16200	15300	14300	11900	8720	3950	-	-	-	-	400	3
TURTLE A 5601U-2T4	m³/h	19600	18500	17600	15200	11800	-	-	-	-	-	400	4
TURTLE A 5601U-2T5,5	m³/h	20600	20000	19400	18000	16200	13800	9500	5700	4200	-	400	5,5
TURTLE A 5601U-2T7,5	m³/h	23600	23000	22300	20900	19100	16700	-	-	-	-	400	7,5
TURTLE A 5602U-2T7,5	m³/h	25200	24200	23200	20900	18200	-	-	-	-	-	400	7,5
TURTLE A 5601U-2T11	m³/h	29700	28700	27900	26000	22400	-	-	-	-	-	400	11
TURTLE A 6301U-2T2,2	m³/h	18000	16500	14900	11200	6230	-	-	-	-	-	400	2,2
TURTLE A 6301U-2T4	m³/h	19700	18700	17800	15600	12900	9200	5710	-	-	-	400	4
TURTLE A 6301U-2T5,5	m³/h	25000	23800	22600	19700	15900	9980	4350	-	-	-	400	5,5
TURTLE A 6301U-2T7,5	m³/h	26700	25800	24900	23200	21200	18600	14900	10300	8100	-	400	7,5
TURTLE A 6301U-2T11	m³/h	30800	30100	29300	27500	25400	22900	18900	12500	10100	-	400	11
TURTLE A 6302U-2T11	m³/h	33200	32200	31400	29400	27100	24700	21400	-	-	-	400	11
TURTLE A 6303U-2T11	m³/h	34000	32700	31500	28800	25600	21100	-	-	-	-	400	11
TURTLE A 6301U-2T15	m³/h	37300	36400	35400	33300	30900	28000	24400	-	-	-	400	15
TURTLE A 7101U-2T7,5	m³/h	26900	26000	25000	22900	20500	17800	14100	11000	9700	7500	400	7,5
TURTLE A 7101U-2T11	m³/h	31700	30700	29800	27800	25400	22600	18900	14500	12800	9940	400	11
TURTLE A 7102U-2T11	m³/h	36700	35700	34700	32500	30100	27400	23500	18200	15500	12200	400	11
TURTLE A 7101U-2T15	m³/h	44200	43100	42100	39800	37200	34400	30900	-	-	-	400	15
TURTLE A 7101U-2T18,5	m³/h	48000	47000	45800	43400	40700	37500	33900	28900	-	-	400	18,5

MODEL	4 KUTUPLU TURTLE A KAPASİTE TABLOSU (m³/h)-Pa											VOLTAJ	GÜÇ
	Pa	0	50	100	150	200	250	300	350	400	450	V	kW
TURTLE A 5001U-4T0,75	m³/h	10200	9410	8400	6820	-	-	-	-	-	-	400	0,75
TURTLE A 5001U-4T1,1	m³/h	10500	9940	9230	8300	-	-	-	-	-	-	400	1,1
TURTLE A 5601U-4T0,75	m³/h	10100	9510	8780	7850	6600	4340	2460	-	-	-	400	0,75
TURTLE A 5602U-4T0,75	m³/h	12500	11400	9960	8300	-	-	-	-	-	-	400	0,75
TURTLE A 5601U-4T1,1	m³/h	13300	12500	11700	10700	9290	-	-	-	-	-	400	1,1
TURTLE A 5602U-4T1,1	m³/h	13800	12900	11700	10300	-	-	-	-	-	-	400	1,1
TURTLE A 5601U-4T1,5	m³/h	14700	13900	13100	12100	10800	-	-	-	-	-	400	1,5
TURTLE A 6301U-4T1,1	m³/h	13100	12200	11300	10300	8700	6400	4300	2300	-	-	400	1,1
TURTLE A 6301U-4T1,5	m³/h	15700	15000	14100	13100	11800	10100	6950	4700	3000	1530	400	1,5
TURTLE A 6302U-4T1,5	m³/h	17700	16800	15700	14500	12900	10300	-	-	-	-	400	1,5
TURTLE A 6301U-4T1,5	m³/h	18300	17100	15900	14300	12100	-	-	-	-	-	400	1,5
TURTLE A 6301U-4T2,2	m³/h	20400	19400	18400	17300	15800	13700	-	-	-	-	400	2,2
TURTLE A 6301U-4T3	m³/h	22100	21300	20500	19000	17700	16100	-	-	-	-	400	3
TURTLE A 7101U-4T1,5	m³/h	19100	18000	16900	15500	14100	11900	8370	6450	5100	4200	400	1,5
TURTLE A 7101U-4T2,2	m³/h	24100	22900	21500	20200	18400	16100	-	-	-	-	400	2,2
TURTLE A 7101U-4T3	m³/h	27600	26200	24600	23000	21100	18200	-	-	-	-	400	3
TURTLE A 7102U-4T3	m³/h	25900	25000	24000	22800	21400	19700	17700	15400	-	-	400	3
TURTLE A 7103U-4T3	m³/h	27900	26200	24400	22500	20200	-	-	-	-	-	400	3
TURTLE A 7101U-4T4	m³/h	31200	30000	28800	27200	25200	22700	20400	18000	-	-	400	4

## HÜCRELİ FANLAR

MODEL	4 KUTUPLU TURTLE A KAPASİTE TABLOSU (m³/h)-Pa											VOLTAJ	GÜÇ
	Pa	0	100	200	300	400	500	600	800	1000	1200	V	kW
TURTLE A 8001U-4T2,2	m³/h	25000	22400	19000	13100	7770	4900	-	-	-	-	400	2,2
TURTLE A 8001U-4T3	m³/h	26500	24400	22100	18900	13200	8200	4640	-	-	-	400	3
TURTLE A 8002U-4T3	m³/h	30600	27600	23900	18400	-	-	-	-	-	-	400	3
TURTLE A 8001U-4T4	m³/h	29400	27300	25000	22200	17400	10400	7460	-	-	-	400	4
TURTLE A 8002U-4T4	m³/h	36900	33100	28800	-	-	-	-	-	-	-	400	4
TURTLE A 8001U-4T5,5	m³/h	36900	33900	30700	27300	22000	-	-	-	-	-	400	5,5
TURTLE A 8002U-4T5,5	m³/h	39400	36500	33300	28900	-	-	-	-	-	-	400	5,5
TURTLE A 8001U-4T7,5	m³/h	41300	39200	36600	32700	28000	-	-	-	-	-	400	7,5
TURTLE A 8001U-4T11	m³/h	44800	42300	39500	36000	31100	-	-	-	-	-	400	11
TURTLE A 9001U-4T4	m³/h	31900	30000	27800	25300	21700	15800	10900	-	-	-	400	4
TURTLE A 9002U-4T4	m³/h	38400	35400	31300	26000	-	-	-	-	-	-	400	4
TURTLE A 9001U-4T5,5	m³/h	37500	35400	33100	30300	24500	-	-	-	-	-	400	5,5
TURTLE A 9002U-4T5,5	m³/h	46100	42600	38400	33100	-	-	-	-	-	-	400	5,5
TURTLE A 9001U-4T7,5	m³/h	44900	42700	40100	37000	32600	26000	20200	8740	-	-	400	7,5
TURTLE A 9002U-4T7,5	m³/h	49400	46400	43100	39000	34200	-	-	-	-	-	400	7,5
TURTLE A 9003U-4T7,5	m³/h	51500	47800	43100	35000	-	-	-	-	-	-	400	7,5
TURTLE A 9001U-4T11	m³/h	55400	52300	48800	44500	38600	-	-	-	-	-	400	11
TURTLE A 9002U-4T11	m³/h	56700	53300	50000	46600	42300	-	-	-	-	-	400	11
TURTLE A 9001U-4T15	m³/h	62400	59300	55800	52100	47400	-	-	-	-	-	400	15
TURTLE A 10001U-4T5,5	m³/h	46700	42700	38600	33900	27700	20200	15400	8400	1990		400	5,5
TURTLE A 10001U-4T7,5	m³/h	55200	51100	46900	42000	35200	23600	18300	11700	5940	1620	400	7,5
TURTLE A 10001U-4T11	m³/h	53900	51600	49000	46000	42500	32000	25700	18700	14000	10800	400	11
TURTLE A 10002U-4T11	m³/h	63300	59600	55600	51000	44900	-	-	-	-	-	400	11
TURTLE A 10003U-4T11	m³/h	70600	65000	58300	50500	-	-	-	-	-	-	400	11
TURTLE A 10001U-4T15	m³/h	63300	60300	57200	54100	50100	45300	41600	32200	23800	19800	400	15
TURTLE A 10002U-4T15	m³/h	75400	70900	65800	60000	51100	-	-	-	-	-	400	15
TURTLE A 10001U-4T18,5	m³/h	59900	57800	55800	53400	50800	46500	44900	30300			400	18,5
TURTLE A 10002U-4T18,5	m³/h	77200	73700	69800	65700	61100	-	-	-	-	-	400	18,5
TURTLE A 10001U-4T22	m³/h	77400	74400	71100	67400	63100	57600	49800				400	22
TURTLE A 10001U-4T30	m³/h	83900	79900	75900	72000	66900	59200	-	-	-	-	400	30
TURTLE A 11201U-4T11	m³/h	69300	65300	60800	55800	49600	41300	36300	24000	14700	6660	400	11
TURTLE A 11201U-4T15	m³/h	81700	77700	73300	68200	62000	54400	-	-	-	-	400	15
TURTLE A 11201U-4T18,5	m³/h	85500	88800	83800	78800	73000	66000	61700				400	18,5
TURTLE A 11201U-4T22	m³/h	99200	94300	88800	82700	75700	-	-	-	-	-	400	22
TURTLE A 11201U-4T30	m³/h	107000	103000	99300	92500	85000	76400	-	-	-	-	400	30
TURTLE A 11201U-4T37	m³/h	115000	110000	106000	101000	95300	88400	83800	-	-	-	400	37
TURTLE A 12501U-4T15	m³/h	94600	89200	83600	77700	71200	63800	53200	30000	-	-	400	15
TURTLE A 12501U-4T18,5	m³/h	107000	99800	91700	82800	73200	60800	-	-	-	-	400	18,5
TURTLE A 12501U-4T22	m³/h	116000	107000	98400	88400	78000	63900	-	-	-	-	400	22
TURTLE A 12501U-4T30	m³/h	116000	112000	107000	103000	98400	93100	86800	68300	-	-	400	30
TURTLE A 12501U-4T37	m³/h	126000	121000	116000	112000	107000	101000	95100	74800	-	-	400	37
TURTLE A 12501U-4T45	m³/h	138000	133000	129000	124000	118000	112000	104000	-	-	-	400	45
TURTLE A 12501U-4T55	m³/h	153000	148000	142000	136000	129000	121000	110000	-	-	-	400	55

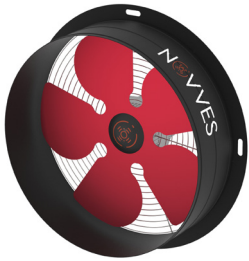
## METAL PERVANELİ DİKDÖRTGEN AKSİYAL DUVAR TİPİ FANLAR



- Galvaniz sac üzerine elektrostik fırın boyalı gövde
- Cam elyaf kompozit malzemelerden yapılmış kanatlar
- Maks. 40° C çalışmaya uygun
- Duvara doğrudan montajı kolaylaştıran kare çerçeveli
- Hız kontrol cihazı ile hızı ayarlanabilir "Opsiyonel" (Bakınız sayfa 62)

MODEL	OWL RER KAPASİTE TABLOSU (m³/h)-Pa					VOLTAJ	GÜÇ
	Pa	0	50	100	150	V	W
OWL RER 250M	m³/h	1250	475	-	-	230	120
OWL RER 300M	m³/h	2050	1700	-	-	230	130
OWL RER 350M	m³/h	3200	2850	1750	-	230	155
OWL RER 400M	m³/h	4500	4100	3150	-	230	185
OWL RER 450M	m³/h	5550	4750	3600	-	230	210
OWL RER 500M	m³/h	6900	6400	5700	4000	230	225
OWL RER 600M	m³/h	8000	7500	6500	4000	230	250

## METAL PERVANELİ YUVARLAK AKSİYAL DUVAR TİPİ FANLAR



- Elektrostik fırın boyalı gövde
- Metal pervane
- Duvar montajına uygun
- Hız kontrol cihazı ile hızı ayarlanabilir "Opsiyonel" (Bakınız sayfa 62)

MODEL	OWL CFER	VOLTAJ	GÜÇ
	m³/h (Max)	V	W
OWL CER 20	340	230	40
OWL CER 25	670	230	40
OWL CER 30	1150	230	50
OWL CER 35	1900	230	65



## AEROFİL PERVANELİ DİKDÖRTGEN AKSİYAL DUVAR TİPİ FANLAR



- Elektrostik fırın boyalı gövde
- Cam elyaf takviyeli kompozit pervane
- Duvar montajına uygun
- Frekans konvertörü ile hızı ayarlanabilir "Opsiyonel" (Bakınız sayfa 62)

MODEL	2 KUTUPLU OWL KAPASİTE TABLOSU (m³/h)-Pa											VOLTAJ V	GÜÇ kW
	Pa	0	100	150	200	300	400	500	600	700	800		
OWL RWA 3151U-2T0,75	m³/h	5000	4500	4250	3920	3250	-	-	-	-	-	400	0,75
OWL RWA 3551U-2T0,75	m³/h	5430	5020	4810	4580	3980	3220	-	-	-	-	400	0,75
OWL RWA 3552U-2T0,75	m³/h	6250	5440	4930	4210	-	-	-	-	-	-	400	0,75
OWL RWA 3551U-2T1,1	m³/h	6780	6290	6000	5670	4920	4000	-	-	-	-	400	1,1
OWL RWA 3551U-2T1,5	m³/h	7380	6870	6560	6250	5500	4000	-	-	-	-	400	1,5
OWL RWA 4001U-2T0,75	m³/h	7050	6280	5910	5330	4120	-	-	-	-	-	400	0,75
OWL RWA 4001U-2T1,1	m³/h	8360	7520	7050	6510	5220	-	-	-	-	-	400	1,1
OWL RWA 4002U-2T1,1	m³/h	7820	7300	7040	6730	6070	5250	4000	-	-	-	400	1,1
OWL RWA 4001U-2T1,5	m³/h	9020	8330	7920	7450	6420	5230	-	-	-	-	400	1,5
OWL RWA 4001U-2T2,2	m³/h	10000	9500	9230	8920	8300	7550	6600	-	-	-	400	2,2
OWL RWA 4001U-2T3	m³/h	10800	10200	10000	9700	9080	8370	7300	-	-	-	400	3
OWL RWA 4501U-2T1,1	m³/h	8860	8280	7900	7600	6850	5870	4600	3080	-	-	400	1,1
OWL RWA 4501U-2T1,5	m³/h	10700	9900	9440	8980	7960	6650	-	-	-	-	400	1,5
OWL RWA 4501U-2T2,2	m³/h	11300	10800	10600	10300	9700	8970	8000	6580	-	-	400	2,2
OWL RWA 4502U-2T2,2	m³/h	13000	12000	11500	11000	9800	8500	-	-	-	-	400	2,2
OWL RWA 4501U-2T3	m³/h	13300	12600	12200	11800	10800	9700	8300	-	-	-	400	3
OWL RWA 4502U-2T4	m³/h	14100	13500	13100	12700	11800	10800	9460	-	-	-	400	4
OWL RWA 4501U-2T5,5	m³/h	16000	15400	15200	14800	14100	13300	12400	11100	-	-	400	5,5
OWL RWA 5001U-2T2,2	m³/h	12400	11700	11300	10800	10000	8800	7240	5350	3500	2000	400	2,2
OWL RWA 5002U-2T2,2	m³/h	15000	14000	13500	12900	11600	10200	8000	-	-	-	400	2,2
OWL RWA 5001U-2T3	m³/h	16100	15300	14800	14400	13400	12200	10800	8700	-	-	400	3
OWL RWA 5001U-2T4	m³/h	18000	17100	16600	16100	15000	13700	12200	10500	-	-	400	4
OWL RWA 5001U-2T5,5	m³/h	17200	16700	16500	16200	15700	15100	14400	13600	12500	-	400	5,5
OWL RWA 5001U-2T7,5	m³/h	21400	20800	20400	20000	19300	18400	17500	16300	-	-	400	7,5

MODEL	2 KUTUPLU OWL KAPASİTE TABLOSU (m³/h)-Pa											VOLTAJ	GÜÇ
	Pa	0	100	200	400	600	800	1000	1200	1300	1500	V	kW
OWL RWA 5601U-2T2,2	m³/h	14800	13600	12300	9220	4500	-	-	-	-	-	400	2,2
OWL RWA 5601U-2T3	m³/h	16200	15300	14300	11900	8720	3950	-	-	-	-	400	3
OWL RWA 5601U-2T4	m³/h	19600	18500	17600	15200	11800	-	-	-	-	-	400	4
OWL RWA 5601U-2T5,5	m³/h	20600	20000	19400	18000	16200	13800	9500	5700	4200	-	400	5,5
OWL RWA 5601U-2T7,5	m³/h	23600	23000	22300	20900	19100	16700	-	-	-	-	400	7,5
OWL RWA 5602U-2T7,5	m³/h	25200	24200	23200	20900	18200	-	-	-	-	-	400	7,5
OWL RWA 5601U-2T11	m³/h	29700	28700	27900	26000	22400	-	-	-	-	-	400	11
OWL RWA 6301U-2T2,2	m³/h	18000	16500	14900	11200	6230	-	-	-	-	-	400	2,2
OWL RWA 6301U-2T4	m³/h	19700	18700	17800	15600	12900	9200	5710	-	-	-	400	4
OWL RWA 6301U-2T5,5	m³/h	25000	23800	22600	19700	15900	9980	4350	-	-	-	400	5,5
OWL RWA 6301U-2T7,5	m³/h	26700	25800	24900	23200	21200	18600	14900	10300	8100	-	400	7,5
OWL RWA 6301U-2T11	m³/h	30800	30100	29300	27500	25400	22900	18900	12500	10100	-	400	11
OWL RWA 6302U-2T11	m³/h	33200	32200	31400	29400	27100	24700	21400	-	-	-	400	11
OWL RWA 6303U-2T11	m³/h	34000	32700	31500	28800	25600	21100	-	-	-	-	400	11
OWL RWA 6301U-2T15	m³/h	37300	36400	35400	33300	30900	28000	24400	-	-	-	400	15
OWL RWA 7101U-2T7,5	m³/h	26900	26000	25000	22900	20500	17800	14100	11000	9700	7500	400	7,5
OWL RWA 7101U-2T11	m³/h	31700	30700	29800	27800	25400	22600	18900	14500	12800	9940	400	11
OWL RWA 7102U-2T11	m³/h	36700	35700	34700	32500	30100	27400	23500	18200	15500	12200	400	11
OWL RWA 7101U-2T15	m³/h	44200	43100	42100	39800	37200	34400	30900	-	-	-	400	15
OWL RWA 7101U-2T18,5	m³/h	48000	47000	45800	43400	40700	37500	33900	28900	-	-	400	18,5

MODEL	4 KUTUPLU OWL KAPASİTE TABLOSU (m³/h)-Pa											VOLTAJ	GÜÇ
	Pa	0	50	100	150	200	250	300	350	400	450	V	kW
OWL RWA 5001U-4T0,75	m³/h	10200	9410	8400	6820	-	-	-	-	-	-	400	0,75
OWL RWA 5001U-4T1,1	m³/h	10500	9940	9230	8300	-	-	-	-	-	-	400	1,1
OWL RWA 5601U-4T0,75	m³/h	10100	9510	8780	7850	6600	4340	2460	-	-	-	400	0,75
OWL RWA 5602U-4T0,75	m³/h	12500	11400	9960	8300	-	-	-	-	-	-	400	0,75
OWL RWA 5601U-4T1,1	m³/h	13300	12500	11700	10700	9290	-	-	-	-	-	400	1,1
OWL RWA 5602U-4T1,1	m³/h	13800	12900	11700	10300	-	-	-	-	-	-	400	1,1
OWL RWA 5601U-4T1,5	m³/h	14700	13900	13100	12100	10800	-	-	-	-	-	400	1,5
OWL RWA 6301U-4T1,1	m³/h	13100	12200	11300	10300	8700	6400	4300	2300	-	-	400	1,1
OWL RWA 6301U-4T1,5	m³/h	15700	15000	14100	13100	11800	10100	6950	4700	3000	1530	400	1,5
OWL RWA 6302U-4T1,5	m³/h	17700	16800	15700	14500	12900	10300	-	-	-	-	400	1,5
OWL RWA 6303U-4T1,5	m³/h	18300	17100	15900	14300	12100	-	-	-	-	-	400	1,5
OWL RWA 6301U-4T2,2	m³/h	20400	19400	18400	17300	15800	13700	-	-	-	-	400	2,2
OWL RWA 6301U-4T3	m³/h	22100	21300	20500	19000	17700	16100	-	-	-	-	400	3
OWL RWA 7101U-4T1,5	m³/h	19100	18000	16900	15500	14100	11900	8370	6450	5100	4200	400	1,5
OWL RWA 7101U-4T2,2	m³/h	24100	22900	21500	20200	18400	16100	-	-	-	-	400	2,2
OWL RWA 7101U-4T3	m³/h	27600	26200	24600	23000	21100	18200	-	-	-	-	400	3
OWL RWA 7102U-4T3	m³/h	25900	25000	24000	22800	21400	19700	17700	15400	-	-	400	3
OWL RWA 7103U-4T3	m³/h	27900	26200	24400	22500	20200	-	-	-	-	-	400	3
OWL RWA 7101U-4T4	m³/h	31200	30000	28800	27200	25200	22700	20400	18000	-	-	400	4

## DUVAR TİPİ FANLAR

MODEL	4 KUTUPLU OWL KAPASİTE TABLOSU (m³/h)-Pa											VOLTAJ	GÜÇ
	Pa	0	100	200	300	400	500	600	800	1000	1200	V	kW
OWL RWA 8001U-4T2,2	m³/h	25000	22400	19000	13100	7770	4900	-	-	-	-	400	2,2
OWL RWA 8001U-4T3	m³/h	26500	24400	22100	18900	13200	8200	4640	-	-	-	400	3
OWL RWA 8002U-4T3	m³/h	30600	27600	23900	18400	-	-	-	-	-	-	400	3
OWL RWA 8001U-4T4	m³/h	29400	27300	25000	22200	17400	10400	7460	-	-	-	400	4
OWL RWA 8002U-4T4	m³/h	36900	33100	28800	-	-	-	-	-	-	-	400	4
OWL RWA 8001U-4T5,5	m³/h	36900	33900	30700	27300	22000	-	-	-	-	-	400	5,5
OWL RWA 8002U-4T5,5	m³/h	39400	36500	33300	28900	-	-	-	-	-	-	400	5,5
OWL RWA 8001U-4T7,5	m³/h	41300	39200	36600	32700	28000	-	-	-	-	-	400	7,5
OWL RWA 8001U-4T11	m³/h	44800	42300	39500	36000	31100	-	-	-	-	-	400	11
OWL RWA 9001U-4T4	m³/h	31900	30000	27800	25300	21700	15800	10900	-	-	-	400	4
OWL RWA 9002U-4T4	m³/h	38400	35400	31300	26000	-	-	-	-	-	-	400	4
OWL RWA 9001U-4T5,5	m³/h	37500	35400	33100	30300	24500	-	-	-	-	-	400	5,5
OWL RWA 9002U-4T5,5	m³/h	46100	42600	38400	33100	-	-	-	-	-	-	400	5,5
OWL RWA 9001U-4T7,5	m³/h	44900	42700	40100	37000	32600	26000	20200	8740	-	-	400	7,5
OWL RWA 9002U-4T7,5	m³/h	49400	46400	43100	39000	34200	-	-	-	-	-	400	7,5
OWL RWA 9003U-4T7,5	m³/h	51500	47800	43100	35000	-	-	-	-	-	-	400	7,5
OWL RWA 9001U-4T11	m³/h	55400	52300	48800	44500	38600	-	-	-	-	-	400	11
OWL RWA 9002U-4T11	m³/h	56700	53300	50000	46600	42300	-	-	-	-	-	400	11
OWL RWA 9001U-4T15	m³/h	62400	59300	55800	52100	47400	-	-	-	-	-	400	15
OWL RWA 10001U-4T5,5	m³/h	46700	42700	38600	33900	27700	20200	15400	8400	1990	-	400	5,5
OWL RWA 10001U-4T7,5	m³/h	55200	51100	46900	42000	35200	23600	18300	11700	5940	1620	400	7,5
OWL RWA 10001U-4T11	m³/h	53900	51600	49000	46000	42500	32000	25700	18700	14000	10800	400	11
OWL RWA 10002U-4T11	m³/h	63300	59600	55600	51000	44900	-	-	-	-	-	400	11
OWL RWA 10003U-4T11	m³/h	70600	65000	58300	50500	-	-	-	-	-	-	400	11
OWL RWA 10001U-4T15	m³/h	63300	60300	57200	54100	50100	45300	41600	32200	23800	19800	400	15
OWL RWA 10002U-4T15	m³/h	75400	70900	65800	60000	51100	-	-	-	-	-	400	15
OWL RWA 10001U-4T18,5	m³/h	59900	57800	55800	53400	50800	46500	44900	30300	-	-	400	18,5
OWL RWA 10002U-4T18,5	m³/h	77200	73700	69800	65700	61100	-	-	-	-	-	400	18,5
OWL RWA 10001U-4T22	m³/h	77400	74400	71100	67400	63100	57600	49800	-	-	-	400	22
OWL RWA 10001U-4T30	m³/h	83900	79900	75900	72000	66900	59200	-	-	-	-	400	30
OWL RWA 11201U-4T11	m³/h	69300	65300	60800	55800	49600	41300	36300	24000	14700	6660	400	11
OWL RWA 11201U-4T15	m³/h	81700	77700	73300	68200	62000	54400	-	-	-	-	400	15
OWL RWA 11201U-4T18,5	m³/h	85500	88800	83800	78800	73000	66000	61700	-	-	-	400	18,5
OWL RWA 11201U-4T22	m³/h	99200	94300	88800	82700	75700	-	-	-	-	-	400	22
OWL RWA 11201U-4T30	m³/h	107000	103000	99300	92500	85000	76400	-	-	-	-	400	30
OWL RWA 11201U-4T37	m³/h	115000	110000	106000	101000	95300	88400	83800	-	-	-	400	37
OWL RWA 12501U-4T15	m³/h	94600	89200	83600	77700	71200	63800	53200	30000	-	-	400	15
OWL RWA 12501U-4T18,5	m³/h	107000	99800	91700	82800	73200	60800	-	-	-	-	400	18,5
OWL RWA 12501U-4T22	m³/h	116000	107000	98400	88400	78000	63900	-	-	-	-	400	22
OWL RWA 12501U-4T30	m³/h	116000	112000	107000	103000	98400	93100	86800	68300	-	-	400	30
OWL RWA 12501U-4T37	m³/h	126000	121000	116000	112000	107000	101000	95100	74800	-	-	400	37
OWL RWA 12501U-4T45	m³/h	138000	133000	129000	124000	118000	112000	104000	-	-	-	400	45
OWL RWA 12501U-4T55	m³/h	153000	148000	142000	136000	129000	121000	110000	-	-	-	400	55

## AEROFİL PERVANELİ YUVARLAK AKSİYAL DUVAR TİPİ FANLAR



- Elektrostik fırın boyalı gövde
- Cam elyaf takviyeli kompozit pervane
- Duvar montajına uygun
- Frekans konvertörü ile hızı ayarlanabilir "Opsiyonel" (Bakınız sayfa 62)

MODEL	2 KUTUPLU OWL CWA KAPASİTE TABLOSU (m³/h)-Pa											VOLTAJ V	GÜÇ kW
	Pa	0	100	150	200	300	400	500	600	700	800		
OWL CWA 3151U-2T0,75	m³/h	5000	4500	4250	3920	3250	-	-	-	-	-	400	0,75
OWL CWA 3551U-2T0,75	m³/h	5430	5020	4810	4580	3980	3220	-	-	-	-	400	0,75
OWL CWA 3552U-2T0,75	m³/h	6250	5440	4930	4210	-	-	-	-	-	-	400	0,75
OWL CWA 3551U-2T1,1	m³/h	6780	6290	6000	5670	4920	4000	-	-	-	-	400	1,1
OWL CWA 3551U-2T1,5	m³/h	7380	6870	6560	6250	5500	4000	-	-	-	-	400	1,5
OWL CWA 4001U-2T0,75	m³/h	7050	6280	5910	5330	4120	-	-	-	-	-	400	0,75
OWL CWA 4001U-2T1,1	m³/h	8360	7520	7050	6510	5220	-	-	-	-	-	400	1,1
OWL CWA 4002U-2T1,1	m³/h	7820	7300	7040	6730	6070	5250	4000	-	-	-	400	1,1
OWL CWA 4001U-2T1,5	m³/h	9020	8330	7920	7450	6420	5230	-	-	-	-	400	1,5
OWL CWA 4001U-2T2,2	m³/h	10000	9500	9230	8920	8300	7550	6600	-	-	-	400	2,2
OWL CWA 4001U-2T3	m³/h	10800	10200	10000	9700	9080	8370	7300	-	-	-	400	3
OWL CWA 4501U-2T1,1	m³/h	8860	8280	7900	7600	6850	5870	4600	3080	-	-	400	1,1
OWL CWA 4501U-2T1,5	m³/h	10700	9900	9440	8980	7960	6650	-	-	-	-	400	1,5
OWL CWA 4501U-2T2,2	m³/h	11300	10800	10600	10300	9700	8970	8000	6580	-	-	400	2,2
OWL CWA 4502U-2T2,2	m³/h	13000	12000	11500	11000	9800	8500	-	-	-	-	400	2,2
OWL CWA 4501U-2T3	m³/h	13300	12600	12200	11800	10800	9700	8300	-	-	-	400	3
OWL CWA 4502U-2T4	m³/h	14100	13500	13100	12700	11800	10800	9460	-	-	-	400	4
OWL CWA 4501U-2T5,5	m³/h	16000	15400	15200	14800	14100	13300	12400	11100	-	-	400	5,5
OWL CWA 5001U-2T2,2	m³/h	12400	11700	11300	10800	10000	8800	7240	5350	3500	2000	400	2,2
OWL CWA 5002U-2T2,2	m³/h	15000	14000	13500	12900	11600	10200	8000	-	-	-	400	2,2
OWL CWA 5001U-2T3	m³/h	16100	15300	14800	14400	13400	12200	10800	8700	-	-	400	3
OWL CWA 5001U-2T4	m³/h	18000	17100	16600	16100	15000	13700	12200	10500	-	-	400	4
OWL CWA 5001U-2T5,5	m³/h	17200	16700	16500	16200	15700	15100	14400	13600	12500	-	400	5,5
OWL CWA 5001U-2T7,5	m³/h	21400	20800	20400	20000	19300	18400	17500	16300	-	-	400	7,5

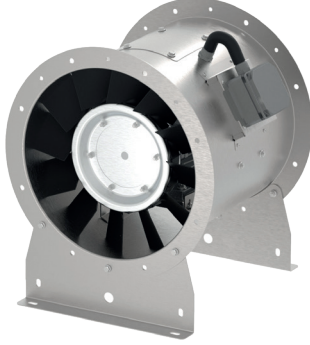
## DUVAR TİPİ FANLAR

MODEL	2 KUTUPLU OWL CWA KAPASİTE TABLOSU (m³/h)-Pa											VOLTAJ	GÜÇ
	Pa	0	100	200	400	600	800	1000	1200	1300	1500	V	kW
OWL CWA 5601U-2T2,2	m³/h	14800	13600	12300	9220	4500	-	-	-	-	-	400	2,2
OWL CWA 5601U-2T3	m³/h	16200	15300	14300	11900	8720	3950	-	-	-	-	400	3
OWL CWA 5601U-2T4	m³/h	19600	18500	17600	15200	11800	-	-	-	-	-	400	4
OWL CWA 5601U-2T5,5	m³/h	20600	20000	19400	18000	16200	13800	9500	5700	4200	-	400	5,5
OWL CWA 5601U-2T7,5	m³/h	23600	23000	22300	20900	19100	16700	-	-	-	-	400	7,5
OWL CWA 5602U-2T7,5	m³/h	25200	24200	23200	20900	18200	-	-	-	-	-	400	7,5
OWL CWA 5601U-2T11	m³/h	29700	28700	27900	26000	22400	-	-	-	-	-	400	11
OWL CWA 6301U-2T2,2	m³/h	18000	16500	14900	11200	6230	-	-	-	-	-	400	2,2
OWL CWA 6301U-2T4	m³/h	19700	18700	17800	15600	12900	9200	5710	-	-	-	400	4
OWL CWA 6301U-2T5,5	m³/h	25000	23800	22600	19700	15900	9980	4350	-	-	-	400	5,5
OWL CWA 6301U-2T7,5	m³/h	26700	25800	24900	23200	21200	18600	14900	10300	8100	-	400	7,5
OWL CWA 6301U-2T11	m³/h	30800	30100	29300	27500	25400	22900	18900	12500	10100	-	400	11
OWL CWA 6302U-2T11	m³/h	33200	32200	31400	29400	27100	24700	21400	-	-	-	400	11
OWL CWA 6303U-2T11	m³/h	34000	32700	31500	28800	25600	21100	-	-	-	-	400	11
OWL CWA 6301U-2T15	m³/h	37300	36400	35400	33300	30900	28000	24400	-	-	-	400	15
OWL CWA 7101U-2T7,5	m³/h	26900	26000	25000	22900	20500	17800	14100	11000	9700	7500	400	7,5
OWL CWA 7101U-2T11	m³/h	31700	30700	29800	27800	25400	22600	18900	14500	12800	9940	400	11
OWL CWA 7102U-2T11	m³/h	36700	35700	34700	32500	30100	27400	23500	18200	15500	12200	400	11
OWL CWA 7101U-2T15	m³/h	44200	43100	42100	39800	37200	34400	30900	-	-	-	400	15
OWL CWA 7101U-2T18,5	m³/h	48000	47000	45800	43400	40700	37500	33900	28900	-	-	400	18,5

MODEL	4 KUTUPLU OWL CWA KAPASİTE TABLOSU (m³/h)-Pa											VOLTAJ	GÜÇ
	Pa	0	50	100	150	200	250	300	350	400	450	V	kW
OWL CWA 5001U-4T0,75	m³/h	10200	9410	8400	6820	-	-	-	-	-	-	400	0,75
OWL CWA 5001U-4T1,1	m³/h	10500	9940	9230	8300	-	-	-	-	-	-	400	1,1
OWL CWA 5601U-4T0,75	m³/h	10100	9510	8780	7850	6600	4340	2460	-	-	-	400	0,75
OWL CWA 5602U-4T0,75	m³/h	12500	11400	9960	8300	-	-	-	-	-	-	400	0,75
OWL CWA 5601U-4T1,1	m³/h	13300	12500	11700	10700	9290	-	-	-	-	-	400	1,1
OWL CWA 5602U-4T1,1	m³/h	13800	12900	11700	10300	-	-	-	-	-	-	400	1,1
OWL CWA 5601U-4T1,5	m³/h	14700	13900	13100	12100	10800	-	-	-	-	-	400	1,5
OWL CWA 6301U-4T1,1	m³/h	13100	12200	11300	10300	8700	6400	4300	2300	-	-	400	1,1
OWL CWA 6301U-4T1,5	m³/h	15700	15000	14100	13100	11800	10100	6950	4700	3000	1530	400	1,5
OWL CWA 6302U-4T1,5	m³/h	17700	16800	15700	14500	12900	10300	-	-	-	-	400	1,5
OWL CWA 6303U-4T1,5	m³/h	18300	17100	15900	14300	12100	-	-	-	-	-	400	1,5
OWL CWA 6301U-4T2,2	m³/h	20400	19400	18400	17300	15800	13700	-	-	-	-	400	2,2
OWL CWA 6301U-4T3	m³/h	22100	21300	20500	19000	17700	16100	-	-	-	-	400	3
OWL CWA 7101U-4T1,5	m³/h	19100	18000	16900	15500	14100	11900	8370	6450	5100	4200	400	1,5
OWL CWA 7101U-4T2,2	m³/h	24100	22900	21500	20200	18400	16100	-	-	-	-	400	2,2
OWL CWA 7101U-4T3	m³/h	27600	26200	24600	23000	21100	18200	-	-	-	-	400	3
OWL CWA 7102U-4T3	m³/h	25900	25000	24000	22800	21400	19700	17700	15400	-	-	400	3
OWL CWA 7103U-4T3	m³/h	27900	26200	24400	22500	20200	-	-	-	-	-	400	3
OWL CWA 7101U-4T4	m³/h	31200	30000	28800	27200	25200	22700	20400	18000	-	-	400	4

MODEL	4 KUTUPLU OWL CWA KAPASİTE TABLOSU (m³/h)-Pa											VOLTAJ	GÜÇ
	Pa	0	100	200	300	400	500	600	800	1000	1200	V	kW
OWL CWA 8001U-4T2,2	m³/h	25000	22400	19000	13100	7770	4900	-	-	-	-	400	2,2
OWL CWA 8001U-4T3	m³/h	26500	24400	22100	18900	13200	8200	4640	-	-	-	400	3
OWL CWA 8002U-4T3	m³/h	30600	27600	23900	18400	-	-	-	-	-	-	400	3
OWL CWA 8001U-4T4	m³/h	29400	27300	25000	22200	17400	10400	7460	-	-	-	400	4
OWL CWA 8002U-4T4	m³/h	36900	33100	28800	-	-	-	-	-	-	-	400	4
OWL CWA 8001U-4T5,5	m³/h	36900	33900	30700	27300	22000	-	-	-	-	-	400	5,5
OWL CWA 8002U-4T5,5	m³/h	39400	36500	33300	28900	-	-	-	-	-	-	400	5,5
OWL CWA 8001U-4T7,5	m³/h	41300	39200	36600	32700	28000	-	-	-	-	-	400	7,5
OWL CWA 8001U-4T11	m³/h	44800	42300	39500	36000	31100	-	-	-	-	-	400	11
OWL CWA 9001U-4T4	m³/h	31900	30000	27800	25300	21700	15800	10900	-	-	-	400	4
OWL CWA 9002U-4T4	m³/h	38400	35400	31300	26000	-	-	-	-	-	-	400	4
OWL CWA 9001U-4T5,5	m³/h	37500	35400	33100	30300	24500	-	-	-	-	-	400	5,5
OWL CWA 9002U-4T5,5	m³/h	46100	42600	38400	33100	-	-	-	-	-	-	400	5,5
OWL CWA 9001U-4T7,5	m³/h	44900	42700	40100	37000	32600	26000	20200	8740	-	-	400	7,5
OWL CWA 9002U-4T7,5	m³/h	49400	46400	43100	39000	34200	-	-	-	-	-	400	7,5
OWL CWA 9003U-4T7,5	m³/h	51500	47800	43100	35000	-	-	-	-	-	-	400	7,5
OWL CWA 9001U-4T11	m³/h	55400	52300	48800	44500	38600	-	-	-	-	-	400	11
OWL CWA 9002U-4T11	m³/h	56700	53300	50000	46600	42300	-	-	-	-	-	400	11
OWL CWA 9001U-4T15	m³/h	62400	59300	55800	52100	47400	-	-	-	-	-	400	15
OWL CWA 10001U-4T5,5	m³/h	46700	42700	38600	33900	27700	20200	15400	8400	1990	-	400	5,5
OWL CWA 10001U-4T7,5	m³/h	55200	51100	46900	42000	35200	23600	18300	11700	5940	1620	400	7,5
OWL CWA 10001U-4T11	m³/h	53900	51600	49000	46000	42500	32000	25700	18700	14000	10800	400	11
OWL CWA 10002U-4T11	m³/h	63300	59600	55600	51000	44900	-	-	-	-	-	400	11
OWL CWA 10003U-4T11	m³/h	70600	65000	58300	50500	-	-	-	-	-	-	400	11
OWL CWA 10001U-4T15	m³/h	63300	60300	57200	54100	50100	45300	41600	32200	23800	19800	400	15
OWL CWA 10002U-4T15	m³/h	75400	70900	65800	60000	51100	-	-	-	-	-	400	15
OWL CWA 10001U-4T18,5	m³/h	59900	57800	55800	53400	50800	46500	44900	30300	-	-	400	18,5
OWL CWA 10002U-4T18,5	m³/h	77200	73700	69800	65700	61100	-	-	-	-	-	400	18,5
OWL CWA 10001U-4T22	m³/h	77400	74400	71100	67400	63100	57600	49800	-	-	-	400	22
OWL CWA 10001U-4T30	m³/h	83900	79900	75900	72000	66900	59200	-	-	-	-	400	30
OWL CWA 11201U-4T11	m³/h	69300	65300	60800	55800	49600	41300	36300	24000	14700	6660	400	11
OWL CWA 11201U-4T15	m³/h	81700	77700	73300	68200	62000	54400	-	-	-	-	400	15
OWL CWA 11201U-4T18,5	m³/h	85500	88800	83800	78800	73000	66000	61700	-	-	-	400	18,5
OWL CWA 11201U-4T22	m³/h	99200	94300	88800	82700	75700	-	-	-	-	-	400	22
OWL CWA 11201U-4T30	m³/h	107000	103000	99300	92500	85000	76400	-	-	-	-	400	30
OWL CWA 11201U-4T37	m³/h	115000	110000	106000	101000	95300	88400	83800	-	-	-	400	37
OWL CWA 12501U-4T15	m³/h	94600	89200	83600	77700	71200	63800	53200	30000	-	-	400	15
OWL CWA 12501U-4T18,5	m³/h	107000	99800	91700	82800	73200	60800	-	-	-	-	400	18,5
OWL CWA 12501U-4T22	m³/h	116000	107000	98400	88400	78000	63900	-	-	-	-	400	22
OWL CWA 12501U-4T30	m³/h	116000	112000	107000	103000	98400	93100	86800	68300	-	-	400	30
OWL CWA 12501U-4T37	m³/h	126000	121000	116000	112000	107000	101000	95100	74800	-	-	400	37
OWL CWA 12501U-4T45	m³/h	138000	133000	129000	124000	118000	112000	104000	-	-	-	400	45
OWL CWA 12501U-4T55	m³/h	153000	148000	142000	136000	129000	121000	110000	-	-	-	400	55

## KOVAN TİPİ AKSİYAL FANLAR



- Gövde korozyona dayanım için elektrostatik toz boyalı, opsiyonel sıcak daldırma galvaniz
- Çift devirli motor seçeneği
- Ayarlanabilir kanat açısı
- Cam elyaf takviyeli kompozit pervane
- Yatay ve dikey montaja uygun
- Taze hava beslemesi ya da 50 °C kadar olan havanın egzozunda kullanılabilir.
- Opsiyonel Ürünler
  - Frekans invertörü (Bakınız sayfa 62)
  - Bağlantı ayağı (Bakınız sayfa 54)
  - Bakım kapağı (Bakınız sayfa 54)
  - Tel kafes (Bakınız sayfa 55)
  - Yalıtımlı titreşim izolatörü (Bakınız sayfa 55)
  - Giriş konisi (Bakınız sayfa 56)
  - Karşı flanş ve esnek bağlantılar (Bakınız sayfa 56-59)
  - Susturucular (Bakınız sayfa 59-60)
  - Fan damperi (Bakınız sayfa 52)
  - Bakım şalteri (Bakınız sayfa 61)

MODEL	2 KUTUPLU MARLIN KAPASİTE TABLOSU (m³/h)-Pa											VOLTAJ V	GÜÇ kW
	Pa	0	100	150	200	300	400	500	600	700	800		
MARLIN 315TAP1U-2T0,75	m³/h	5000	4500	4250	3920	3250	-	-	-	-	-	400	0,75
MARLIN 355TAP1U-2T0,75	m³/h	5430	5020	4810	4580	3980	3220	-	-	-	-	400	0,75
MARLIN 355TAP2U-2T0,75	m³/h	6250	5440	4930	4210	-	-	-	-	-	-	400	0,75
MARLIN 355TAP1U-2T1,1	m³/h	6780	6290	6000	5670	4920	4000	-	-	-	-	400	1,1
MARLIN 355TAP1U-2T1,5	m³/h	7380	6870	6560	6250	5500	4000	-	-	-	-	400	1,5
MARLIN 400TAP1U-2T0,75	m³/h	7050	6280	5910	5330	4120	-	-	-	-	-	400	0,75
MARLIN 400TAP1U-2T1,1	m³/h	8360	7520	7050	6510	5220	-	-	-	-	-	400	1,1
MARLIN 400TAP2U-2T1,1	m³/h	7820	7300	7040	6730	6070	5250	4000	-	-	-	400	1,1
MARLIN 400TAP1U-2T1,5	m³/h	9020	8330	7920	7450	6420	5230	-	-	-	-	400	1,5
MARLIN 400TAP1U-2T2,2	m³/h	10000	9500	9230	8920	8300	7550	6600	-	-	-	400	2,2
MARLIN 400TAP1U-2T3	m³/h	10800	10200	10000	9700	9080	8370	7300	-	-	-	400	3
MARLIN 450TAP1U-2T1,1	m³/h	8860	8280	7900	7600	6850	5870	4600	3080	-	-	400	1,1
MARLIN 450TAP1U-2T1,5	m³/h	10700	9900	9440	8980	7960	6650	-	-	-	-	400	1,5
MARLIN 450TAP1U-2T2,2	m³/h	11300	10800	10600	10300	9700	8970	8000	6580	-	-	400	2,2
MARLIN 450TAP2U-2T2,2	m³/h	13000	12000	11500	11000	9800	8500	-	-	-	-	400	2,2
MARLIN 450TAP1U-2T3	m³/h	13300	12600	12200	11800	10800	9700	8300	-	-	-	400	3
MARLIN 450TAP1U-2T4	m³/h	14100	13500	13100	12700	11800	10800	9460	-	-	-	400	4
MARLIN 450TAP1U-2T5,5	m³/h	16000	15400	15200	14800	14100	13300	12400	11100	-	-	400	5,5
MARLIN 500TAP1U-2T2,2	m³/h	12400	11700	11300	10800	10000	8800	7240	5350	3500	2000	400	2,2
MARLIN 500TAP2U-2T2,2	m³/h	15000	14000	13500	12900	11600	10200	8000	-	-	-	400	2,2
MARLIN 500TAP1U-2T3	m³/h	16100	15300	14800	14400	13400	12200	10800	8700	-	-	400	3
MARLIN 500TAP1U-2T4	m³/h	18000	17100	16600	16100	15000	13700	12200	10500	-	-	400	4
MARLIN 500TAP1U-2T5,5	m³/h	17200	16700	16500	16200	15700	15100	14400	13600	12500	-	400	5,5
MARLIN 500TAP1U-2T7,5	m³/h	21400	20800	20400	20000	19300	18400	17500	16300	-	-	400	7,5



MODEL	2 KUTUPLU MARLIN KAPASİTE TABLOSU (m³/h)-Pa											VOLTAJ	GÜÇ
	Pa	0	100	200	400	600	800	1000	1200	1300	1500	V	kW
MARLIN 560TAP1U-2T2,2	m³/h	14800	13600	12300	9220	4500	-	-	-	-	-	400	2,2
MARLIN 560TAP1U-2T3	m³/h	16200	15300	14300	11900	8720	3950	-	-	-	-	400	3
MARLIN 560TAP1U-2T4	m³/h	19600	18500	17600	15200	11800	-	-	-	-	-	400	4
MARLIN 560TAP1U-2T5,5	m³/h	20600	20000	19400	18000	16200	13800	9500	5700	4200	-	400	5,5
MARLIN 560TAP1U-2T7,5	m³/h	23600	23000	22300	20900	19100	16700	-	-	-	-	400	7,5
MARLIN 560TAP2U-2T7,5	m³/h	25200	24200	23200	20900	18200	-	-	-	-	-	400	7,5
MARLIN 560TAP1U-2T11	m³/h	29700	28700	27900	26000	22400	-	-	-	-	-	400	11
MARLIN 630TAP1U-2T2,2	m³/h	18000	16500	14900	11200	6230	-	-	-	-	-	400	2,2
MARLIN 630TAP1U-2T4	m³/h	19700	18700	17800	15600	12900	9200	5710	-	-	-	400	4
MARLIN 630TAP1U-2T5,5	m³/h	25000	23800	22600	19700	15900	9980	4350	-	-	-	400	5,5
MARLIN 630TAP1U-2T7,5	m³/h	26700	25800	24900	23200	21200	18600	14900	10300	8100	-	400	7,5
MARLIN 630TAP1U-2T11	m³/h	30800	30100	29300	27500	25400	22900	18900	12500	10100	-	400	11
MARLIN 630TAP2U-2T11	m³/h	33200	32200	31400	29400	27100	24700	21400	-	-	-	400	11
MARLIN 630TAP3U-2T11	m³/h	34000	32700	31500	28800	25600	21100	-	-	-	-	400	11
MARLIN 630TAP1U-2T15	m³/h	37300	36400	35400	33300	30900	28000	24400	-	-	-	400	15
MARLIN 710TAP1U-2T7,5	m³/h	26900	26000	25000	22900	20500	17800	14100	11000	9700	7500	400	7,5
MARLIN 710TAP1U-2T11	m³/h	31700	30700	29800	27800	25400	22600	18900	14500	12800	9940	400	11
MARLIN 710TAP2U-2T11	m³/h	36700	35700	34700	32500	30100	27400	23500	18200	15500	12200	400	11
MARLIN 710TAP1U-2T15	m³/h	44200	43100	42100	39800	37200	34400	30900	-	-	-	400	15
MARLIN 710TAP1U-2T18,5	m³/h	48000	47000	45800	43400	40700	37500	33900	28900	-	-	400	18,5

MODEL	4 KUTUPLU MARLIN KAPASİTE TABLOSU (m³/h)-Pa											VOLTAJ	GÜÇ
	Pa	0	50	100	150	200	250	300	350	400	450	V	kW
MARLIN 500TAP1U-4T0,75	m³/h	10200	9410	8400	6820	-	-	-	-	-	-	400	0,75
MARLIN 500TAP1U-4T1,1	m³/h	10500	9940	9230	8300	-	-	-	-	-	-	400	1,1
MARLIN 560TAP1U-4T0,75	m³/h	10100	9510	8780	7850	6600	4340	2460	-	-	-	400	0,75
MARLIN 560TAP2U-4T0,75	m³/h	12500	11400	9960	8300	-	-	-	-	-	-	400	0,75
MARLIN 560TAP1U-4T1,1	m³/h	13300	12500	11700	10700	9290	-	-	-	-	-	400	1,1
MARLIN 560TAP2U-4T1,1	m³/h	13800	12900	11700	10300	-	-	-	-	-	-	400	1,1
MARLIN 560TAP1U-4T1,5	m³/h	14700	13900	13100	12100	10800	-	-	-	-	-	400	1,5
MARLIN 630TAP1U-4T1,1	m³/h	13100	12200	11300	10300	8700	6400	4300	2300	-	-	400	1,1
MARLIN 630TAP1U-4T1,5	m³/h	15700	15000	14100	13100	11800	10100	6950	4700	3000	1530	400	1,5
MARLIN 630TAP2U-4T1,5	m³/h	17700	16800	15700	14500	12900	10300	-	-	-	-	400	1,5
MARLIN 630TAP3U-4T1,5	m³/h	18300	17100	15900	14300	12100	-	-	-	-	-	400	1,5
MARLIN 630TAP1U-4T2,2	m³/h	20400	19400	18400	17300	15800	13700	-	-	-	-	400	2,2
MARLIN 630TAP1U-4T3	m³/h	22100	21300	20500	19000	17700	16100	-	-	-	-	400	3
MARLIN 710TAP1U-4T1,5	m³/h	19100	18000	16900	15500	14100	11900	8370	6450	5100	4200	400	1,5
MARLIN 710TAP1U-4T2,2	m³/h	24100	22900	21500	20200	18400	16100	-	-	-	-	400	2,2
MARLIN 710TAP1U-4T3	m³/h	27600	26200	24600	23000	21100	18200	-	-	-	-	400	3
MARLIN 710TAP2U-4T3	m³/h	25900	25000	24000	22800	21400	19700	17700	15400	-	-	400	3
MARLIN 710TAP3U-4T3	m³/h	27900	26200	24400	22500	20200	-	-	-	-	-	400	3
MARLIN 710TAP1U-4T4	m³/h	31200	30000	28800	27200	25200	22700	20400	18000	-	-	400	4

## ■ KOVAN TİPİ AKSİYAL FANLAR

MODEL	4 KUTUPLU MARLIN KAPASİTE TABLOSU (m³/h)-Pa											VOLTAJ	GÜÇ
	Pa	0	100	200	300	400	500	600	800	1000	1200	V	kW
MARLIN 800TAP1U-4T2,2	m³/h	25000	22400	19000	13100	7770	4900	-	-	-	-	400	2,2
MARLIN 800TAP1U-4T3	m³/h	26500	24400	22100	18900	13200	8200	4640	-	-	-	400	3
MARLIN 800TAP2U-4T3	m³/h	30600	27600	23900	18400	-	-	-	-	-	-	400	3
MARLIN 800TAP1U-4T4	m³/h	29400	27300	25000	22200	17400	10400	7460	-	-	-	400	4
MARLIN 800TAP2U-4T4	m³/h	36900	33100	28800	-	-	-	-	-	-	-	400	4
MARLIN 800TAP1U-4T5,5	m³/h	36900	33900	30700	27300	22000	-	-	-	-	-	400	5,5
MARLIN 800TAP2U-4T5,5	m³/h	39400	36500	33300	28900	-	-	-	-	-	-	400	5,5
MARLIN 800TAP1U-4T7,5	m³/h	41300	39200	36600	32700	28000	-	-	-	-	-	400	7,5
MARLIN 800TAP1U-4T11	m³/h	44800	42300	39500	36000	31100	-	-	-	-	-	400	11
MARLIN 900TAP1U-4T4	m³/h	31900	30000	27800	25300	21700	15800	10900	-	-	-	400	4
MARLIN 900TAP2U-4T4	m³/h	38400	35400	31300	26000	-	-	-	-	-	-	400	4
MARLIN 900TAP1U-4T5,5	m³/h	37500	35400	33100	30300	24500	-	-	-	-	-	400	5,5
MARLIN 900TAP2U-4T5,5	m³/h	46100	42600	38400	33100	-	-	-	-	-	-	400	5,5
MARLIN 900TAP1U-4T7,5	m³/h	44900	42700	40100	37000	32600	26000	20200	8740	-	-	400	7,5
MARLIN 900TAP2U-4T7,5	m³/h	49400	46400	43100	39000	34200	-	-	-	-	-	400	7,5
MARLIN 900TAP3U-4T7,5	m³/h	51500	47800	43100	35000	-	-	-	-	-	-	400	7,5
MARLIN 900TAP1U-4T11	m³/h	55400	52300	48800	44500	38600	-	-	-	-	-	400	11
MARLIN 900TAP2U-4T11	m³/h	56700	53300	50000	46600	42300	-	-	-	-	-	400	11
MARLIN 900TAP1U-4T15	m³/h	62400	59300	55800	52100	47400	-	-	-	-	-	400	15
MARLIN 1000TAP1U-4T5,5	m³/h	46700	42700	38600	33900	27700	20200	15400	8400	1990	-	400	5,5
MARLIN 1000TAP1U-4T7,5	m³/h	55200	51100	46900	42000	35200	23600	18300	11700	5940	1620	400	7,5
MARLIN 1000TAP1U-4T11	m³/h	53900	51600	49000	46000	42500	32000	25700	18700	14000	10800	400	11
MARLIN 1000TAP2U-4T11	m³/h	63300	59600	55600	51000	44900	-	-	-	-	-	400	11
MARLIN 1000TAP3U-4T11	m³/h	70600	65000	58300	50500	-	-	-	-	-	-	400	11
MARLIN 1000TAP1U-4T15	m³/h	63300	60300	57200	54100	50100	45300	41600	32200	23800	19800	400	15
MARLIN 1000TAP2U-4T15	m³/h	75400	70900	65800	60000	51100	-	-	-	-	-	400	15
MARLIN 1000TAP1U-4T18,5	m³/h	59900	57800	55800	53400	50800	46500	44900	30300	-	-	400	18,5
MARLIN 1000TAP2U-4T18,5	m³/h	77200	73700	69800	65700	61100	-	-	-	-	-	400	18,5
MARLIN 1000TAP1U-4T22	m³/h	77400	74400	71100	67400	63100	57600	49800	-	-	-	400	22
MARLIN 1000TAP1U-4T30	m³/h	83900	79900	75900	72000	66900	59200	-	-	-	-	400	30
MARLIN 1120TAP1U-4T11	m³/h	69300	65300	60800	55800	49600	41300	36300	24000	14700	6660	400	11
MARLIN 1120TAP1U-4T15	m³/h	81700	77700	73300	68200	62000	54400	-	-	-	-	400	15
MARLIN 1120TAP1U-4T18,5	m³/h	85500	88800	83800	78800	73000	66000	61700	-	-	-	400	18,5
MARLIN 1120TAP1U-4T22	m³/h	99200	94300	88800	82700	75700	-	-	-	-	-	400	22
MARLIN 1120TAP1U-4T30	m³/h	107000	103000	99300	92500	85000	76400	-	-	-	-	400	30
MARLIN 1120TAP1U-4T37	m³/h	115000	110000	106000	101000	95300	88400	83800	-	-	-	400	37
MARLIN 1250TAP1U-4T15	m³/h	94600	89200	83600	77700	71200	63800	53200	30000	-	-	400	15
MARLIN 1250TAP1U-4T18,5	m³/h	107000	99800	91700	82800	73200	60800	-	-	-	-	400	18,5
MARLIN 1250TAP1U-4T22	m³/h	116000	107000	98400	88400	78000	63900	-	-	-	-	400	22
MARLIN 1250TAP1U-4T30	m³/h	116000	112000	107000	103000	98400	93100	86800	68300	-	-	400	30
MARLIN 1250TAP1U-4T37	m³/h	126000	121000	116000	112000	107000	101000	95100	74800	-	-	400	37
MARLIN 1250TAP1U-4T45	m³/h	138000	133000	129000	124000	118000	112000	104000	-	-	-	400	45
MARLIN 1250TAP1U-4T55	m³/h	153000	148000	142000	136000	129000	121000	110000	-	-	-	400	55

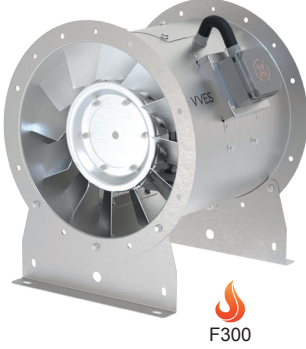






## DUMAN VE ISI TAHLİYE FANLARI

DRAGONFLY



- Gövde korozyona dayanım için elektostatik toz boyalı, opsiyonel sıcak daldırma galvaniz
- Frekans invertörü ile çalışmaya uygun trifaze motorlar
- Çift devirli motor seçeneği
- Ayarlanabilir kanat açısı
- Isıl işlem görmüş yüksek sıcaklığa dayanımlı ISO 1940'a uygun dinamik olarak balanslanmış alüminyum pervane
- Yatay ve dikey montaja uygun
- Taze hava beslemesi ya da 50 °C kadar olan havanın egzozunda kullanılabilir
- EN 12101-3'e göre 300 °C'ye 2 saat dayanımlı CE sertifikalıdır (N° 2184-CPR-0031)
- Opsiyonel Ürünler
  - Frekans invertörü (Bakınız sayfa 62)
  - Bağlantı ayağı (Bakınız sayfa 54)
  - Bakım kapağı (Bakınız sayfa 54)
  - Tel kafes (Bakınız sayfa 55)
  - Yaylı titreşim izolatörü (Bakınız sayfa 55)
  - Giriş konisi (Bakınız sayfa 56)
  - Karşı flanş ve esnek bağlantılar (Bakınız sayfa 56-59)
  - Susturucular (Bakınız sayfa 59-60)
  - Fan damperi (Bakınız sayfa 52)

MODEL	2 KUTUPLU DRAGONFLY T KAPASİTE TABLOSU (m³/h)-Pa											VOLTAJ V	GÜÇ kW
	Pa	0	100	150	200	300	400	500	600	700	800		
DF315F3-TAA1U-2T0,75	m³/h	5000	4500	4250	3920	3250	-	-	-	-	-	400	0,75
DF355F3-TAA1U-2T0,75	m³/h	5430	5020	4810	4580	3980	3220	-	-	-	-	400	0,75
DF355F3-TAA2U-2T0,75	m³/h	6250	5440	4930	4210	-	-	-	-	-	-	400	0,75
DF355F3-TAA1U-2T1,1	m³/h	6780	6290	6000	5670	4920	4000	-	-	-	-	400	1,1
DF355F3-TAA1U-2T1,5	m³/h	7380	6870	6560	6250	5500	4000	-	-	-	-	400	1,5
DF400F3-TAA1U-2T0,75	m³/h	7050	6280	5910	5330	4120	-	-	-	-	-	400	0,75
DF400F3-TAA1U-2T1,1	m³/h	8360	7520	7050	6510	5220	-	-	-	-	-	400	1,1
DF400F3-TAA2U-2T1,1	m³/h	7820	7300	7040	6730	6070	5250	4000	-	-	-	400	1,1
DF400F3-TAA1U-2T1,5	m³/h	9020	8330	7920	7450	6420	5230	-	-	-	-	400	1,5
DF400F3-TAA1U-2T2,2	m³/h	10000	9500	9230	8920	8300	7550	6600	-	-	-	400	2,2
DF400F3-TAA1U-2T3	m³/h	10800	10200	10000	9700	9080	8370	7300	-	-	-	400	3
DF450F3-TAA1U-2T1,1	m³/h	8860	8280	7900	7600	6850	5870	4600	3080	-	-	400	1,1
DF450F3-TAA1U-2T1,5	m³/h	10700	9900	9440	8980	7960	6650	-	-	-	-	400	1,5
DF450F3-TAA1U-2T2,2	m³/h	11300	10800	10600	10300	9700	8970	8000	6580	-	-	400	2,2
DF450F3-TAA2U-2T2,2	m³/h	13000	12000	11500	11000	9800	8500	-	-	-	-	400	2,2
DF450F3-TAA1U-2T3	m³/h	13300	12600	12200	11800	10800	9700	8300	-	-	-	400	3
DF450F3-TAA2U-2T4	m³/h	14100	13500	13100	12700	11800	10800	9460	-	-	-	400	4
DF450F3-TAA1U-2T5,5	m³/h	16000	15400	15200	14800	14100	13300	12400	11100	-	-	400	5,5
DF500F3-TAA1U-2T2,2	m³/h	12400	11700	11300	10800	10000	8800	7240	5350	3500	2000	400	2,2
DF500F3-TAA2U-2T2,2	m³/h	15000	14000	13500	12900	11600	10200	8000	-	-	-	400	2,2
DF500F3-TAA1U-2T3	m³/h	16100	15300	14800	14400	13400	12200	10800	8700	-	-	400	3
DF500F3-TAA1U-2T4	m³/h	18000	17100	16600	16100	15000	13700	12200	10500	-	-	400	4
DF500F3-TAA1U-2T5,5	m³/h	17200	16700	16500	16200	15700	15100	14400	13600	12500	-	400	5,5
DF500F3-TAA1U-2T7,5	m³/h	21400	20800	20400	20000	19300	18400	17500	16300	-	-	400	7,5



MODEL	2 KUTUPLU DRAGONFLY T KAPASİTE TABLOSU (m³/h)-Pa											VOLTAJ	GÜÇ
	Pa	0	100	200	400	600	800	1000	1200	1300	1500	V	kW
DF560F3-TAA1U-2T2,2	m³/h	14800	13600	12300	9220	4500	-	-	-	-	-	400	2,2
DF560F3-TAA1U-2T3	m³/h	16200	15300	14300	11900	8720	3950	-	-	-	-	400	3
DF560F3-TAA1U-2T4	m³/h	19600	18500	17600	15200	11800	-	-	-	-	-	400	4
DF560F3-TAA1U-2T5,5	m³/h	20600	20000	19400	18000	16200	13800	9500	5700	4200	-	400	5,5
DF560F3-TAA1U-2T7,5	m³/h	23600	23000	22300	20900	19100	16700	-	-	-	-	400	7,5
DF560F3-TAA2U-2T7,5	m³/h	25200	24200	23200	20900	18200	-	-	-	-	-	400	7,5
DF560F3-TAA1U-2T11	m³/h	29700	28700	27900	26000	22400	-	-	-	-	-	400	11
DF630F3-TAA1U-2T2,2	m³/h	18000	16500	14900	11200	6230	-	-	-	-	-	400	2,2
DF630F3-TAA1U-2T4	m³/h	19700	18700	17800	15600	12900	9200	5710	-	-	-	400	4
DF630F3-TAA1U-2T5,5	m³/h	25000	23800	22600	19700	15900	9980	4350	-	-	-	400	5,5
DF630F3-TAA1U-2T7,5	m³/h	26700	25800	24900	23200	21200	18600	14900	10300	8100	-	400	7,5
DF630F3-TAA1U-2T11	m³/h	30800	30100	29300	27500	25400	22900	18900	12500	10100	-	400	11
DF630F3-TAA2U-2T11	m³/h	33200	32200	31400	29400	27100	24700	21400	-	-	-	400	11
DF630F3-TAA3U-2T11	m³/h	34000	32700	31500	28800	25600	21100	-	-	-	-	400	11
DF630F3-TAA1U-2T15	m³/h	37300	36400	35400	33300	30900	28000	24400	-	-	-	400	15
DF710F3-TAA1U-2T7,5	m³/h	26900	26000	25000	22900	20500	17800	14100	11000	9700	7500	400	7,5
DF710F3-TAA1U-2T11	m³/h	31700	30700	29800	27800	25400	22600	18900	14500	12800	9940	400	11
DF710F3-TAA2U-2T11	m³/h	36700	35700	34700	32500	30100	27400	23500	18200	15500	12200	400	11
DF710F3-TAA1U-2T15	m³/h	44200	43100	42100	39800	37200	34400	30900	-	-	-	400	15
DF710F3-TAA1U-2T18,5	m³/h	48000	47000	45800	43400	40700	37500	33900	28900	-	-	400	18,5

MODEL	4 KUTUPLU DRAGONFLY T KAPASİTE TABLOSU (m³/h)-Pa											VOLTAJ	GÜÇ
	Pa	0	50	100	150	200	250	300	350	400	450	V	kW
DF500F3-TAA1U-4T0,75	m³/h	10200	9410	8400	6820	-	-	-	-	-	-	400	0,75
DF500F3-TAA1U-4T1,1	m³/h	10500	9940	9230	8300	-	-	-	-	-	-	400	1,1
DF560F3-TAA1U-4T0,75	m³/h	10100	9510	8780	7850	6600	4340	2460	-	-	-	400	0,75
DF560F3-TAA2U-4T0,75	m³/h	12500	11400	9960	8300	-	-	-	-	-	-	400	0,75
DF560F3-TAA1U-4T1,1	m³/h	13300	12500	11700	10700	9290	-	-	-	-	-	400	1,1
DF560F3-TAA2U-4T1,1	m³/h	13800	12900	11700	10300	-	-	-	-	-	-	400	1,1
DF560F3-TAA1U-4T1,5	m³/h	14700	13900	13100	12100	10800	-	-	-	-	-	400	1,5
DF630F3-TAA1U-4T1,1	m³/h	13100	12200	11300	10300	8700	6400	4300	2300	-	-	400	1,1
DF630F3-TAA1U-4T1,5	m³/h	15700	15000	14100	13100	11800	10100	6950	4700	3000	1530	400	1,5
DF630F3-TAA2U-4T1,5	m³/h	17700	16800	15700	14500	12900	10300	-	-	-	-	400	1,5
DF630F3-TAA3U-4T1,5	m³/h	18300	17100	15900	14300	12100	-	-	-	-	-	400	1,5
DF630F3-TAA1U-4T2,2	m³/h	20400	19400	18400	17300	15800	13700	-	-	-	-	400	2,2
DF630F3-TAA1U-4T3	m³/h	22100	21300	20500	19000	17700	16100	-	-	-	-	400	3
DF710F3-TAA1U-4T1,5	m³/h	19100	18000	16900	15500	14100	11900	8370	6450	5100	4200	400	1,5
DF710F3-TAA1U-4T2,2	m³/h	24100	22900	21500	20200	18400	16100	-	-	-	-	400	2,2
DF710F3-TAA1U-4T3	m³/h	27600	26200	24600	23000	21100	18200	-	-	-	-	400	3
DF710F3-TAA2U-4T3	m³/h	25900	25000	24000	22800	21400	19700	17700	15400	-	-	400	3
DF710F3-TAA3U-4T3	m³/h	27900	26200	24400	22500	20200	-	-	-	-	-	400	3
DF710F3-TAA1U-4T4	m³/h	31200	30000	28800	27200	25200	22700	20400	18000	-	-	400	4

## DUMAN VE ISI TAHLİYE FANLARI

MODEL	4 KUTUPLU DRAGONFLY T KAPASİTE TABLOSU (m³/h)-Pa											VOLTAJ	GÜÇ
	Pa	0	100	200	300	400	500	600	800	1000	1200	V	kW
DF800F3-TAA1U-4T2,2	m³/h	25000	22400	19000	13100	7770	4900	-	-	-	-	400	2,2
DF800F3-TAA1U-4T3	m³/h	26500	24400	22100	18900	13200	8200	4640	-	-	-	400	3
DF800F3-TAA2U-4T3	m³/h	30600	27600	23900	18400	-	-	-	-	-	-	400	3
DF800F3-TAA1U-4T4	m³/h	29400	27300	25000	22200	17400	10400	7460	-	-	-	400	4
DF800F3-TAA2U-4T4	m³/h	36900	33100	28800	-	-	-	-	-	-	-	400	4
DF800F3-TAA1U-4T5,5	m³/h	36900	33900	30700	27300	22000	-	-	-	-	-	400	5,5
DF800F3-TAA2U-4T5,5	m³/h	39400	36500	33300	28900	-	-	-	-	-	-	400	5,5
DF800F3-TAA1U-4T7,5	m³/h	41300	39200	36600	32700	28000	-	-	-	-	-	400	7,5
DF800F3-TAA1U-4T11	m³/h	44800	42300	39500	36000	31100	-	-	-	-	-	400	11
DF900F3-TAA1U-4T4	m³/h	31900	30000	27800	25300	21700	15800	10900	-	-	-	400	4
DF900F3-TAA2U-4T4	m³/h	38400	35400	31300	26000	-	-	-	-	-	-	400	4
DF900F3-TAA1U-4T5,5	m³/h	37500	35400	33100	30300	24500	-	-	-	-	-	400	5,5
DF900F3-TAA2U-4T5,5	m³/h	46100	42600	38400	33100	-	-	-	-	-	-	400	5,5
DF900F3-TAA1U-4T7,5	m³/h	44900	42700	40100	37000	32600	26000	20200	8740	-	-	400	7,5
DF900F3-TAA2U-4T7,5	m³/h	49400	46400	43100	39000	34200	-	-	-	-	-	400	7,5
DF900F3-TAA3U-4T7,5	m³/h	51500	47800	43100	35000	-	-	-	-	-	-	400	7,5
DF900F3-TAA1U-4T11	m³/h	55400	52300	48800	44500	38600	-	-	-	-	-	400	11
DF900F3-TAA2U-4T11	m³/h	56700	53300	50000	46600	42300	-	-	-	-	-	400	11
DF900F3-TAA1U-4T15	m³/h	62400	59300	55800	52100	47400	-	-	-	-	-	400	15
DF1000F3-TAA1U-4T5,5	m³/h	46700	42700	38600	33900	27700	20200	15400	8400	1990	-	400	5,5
DF1000F3-TAA1U-4T7,5	m³/h	55200	51100	46900	42000	35200	23600	18300	11700	5940	1620	400	7,5
DF1000F3-TAA1U-4T11	m³/h	53900	51600	49000	46000	42500	32000	25700	18700	14000	10800	400	11
DF1000F3-TAA2U-4T11	m³/h	63300	59600	55600	51000	44900	-	-	-	-	-	400	11
DF1000F3-TAA3U-4T11	m³/h	70600	65000	58300	50500	-	-	-	-	-	-	400	11
DF1000F3-TAA1U-4T15	m³/h	63300	60300	57200	54100	50100	45300	41600	32200	23800	19800	400	15
DF1000F3-TAA2U-4T15	m³/h	75400	70900	65800	60000	51100	-	-	-	-	-	400	15
DF1000F3-TAA1U-4T18,5	m³/h	59900	57800	55800	53400	50800	46500	44900	30300	-	-	400	18,5
DF1000F3-TAA2U-4T18,5	m³/h	77200	73700	69800	65700	61100	-	-	-	-	-	400	18,5
DF1000F3-TAA1U-4T22	m³/h	77400	74400	71100	67400	63100	57600	49800	-	-	-	400	22
DF1000F3-TAA11U-4T30	m³/h	83900	79900	75900	72000	66900	59200	-	-	-	-	400	30
DF1120F3-TAA1U-4T11	m³/h	69300	65300	60800	55800	49600	41300	36300	24000	14700	6660	400	11
DF1120F3-TAA1U-4T15	m³/h	81700	77700	73300	68200	62000	54400	-	-	-	-	400	15
DF1120F3-TAA1U-4T18,5	m³/h	85500	88800	83800	78800	73000	66000	61700	-	-	-	400	18,5
DF1120F3-TAA1U-4T22	m³/h	99200	94300	88800	82700	75700	-	-	-	-	-	400	22
DF1120F3-TAA1U-4T30	m³/h	107000	103000	99300	92500	85000	76400	-	-	-	-	400	30
DF1120F3-TAA1U-4T37	m³/h	115000	110000	106000	101000	95300	88400	83800	-	-	-	400	37
DF1250F3-TAA1U-4T15	m³/h	94600	89200	83600	77700	71200	63800	53200	30000	-	-	400	15
DF1250F3-TAA1U-4T18,5	m³/h	107000	99800	91700	82800	73200	60800	-	-	-	-	400	18,5
DF1250F3-TAA1U-4T22	m³/h	116000	107000	98400	88400	78000	63900	-	-	-	-	400	22
DF1250F3-TAA1U-4T30	m³/h	116000	112000	107000	103000	98400	93100	86800	68300	-	-	400	30
DF1250F3-TAA1U-4T37	m³/h	126000	121000	116000	112000	107000	101000	95100	74800	-	-	400	37
DF1250F3-TAA1U-4T45	m³/h	138000	133000	129000	124000	118000	112000	104000	-	-	-	400	45
DF1250F3-TAA1U-4T55	m³/h	153000	148000	142000	136000	129000	121000	110000	-	-	-	400	55



## DUMAN VE ISI TAHLİYE FANLARI



F300

- Gövde korozyona dayanım için elektostatik toz boyalı, opsiyonel sıcak daldırma galvaniz
- Çift devirli motor seçeneği,
- Ayarlanabilir kanat açısı
- Isıl işlem görmüş yüksek sıcaklığa dayanımlı ISO 1940'a uygun dinamik olarak balanslanmış alüminyum pervane
- Yatay ve dikey montaja uygun
- Taze hava beslemesi ya da 50 °C kadar olan havanın egzozunda kullanılabilir
- Frekans konvertörü ile hızı ayarlanabilir "Opsiyonel" (Bakınız sayfa 62)
- EN 12101-3'e göre 300 °C'ye 2 saat dayanımlı CE sertifikalıdır (N° 2184-CPR-0032)

MODEL	2 KUTUPLU DRAGONFLY R KAPASİTE TABLOSU (m³/h)-Pa											VOLTAJ V	GÜÇ kW
	Pa	0	100	150	200	300	400	500	600	700	800		
DF315F3-RAA1U-2T0,75	m³/h	4750	4275	4038	3724	3088	-	-	-	-	-	400	0,75
DF355F3-RAA1U-2T0,75	m³/h	5159	4769	4570	4351	3781	3059	-	-	-	-	400	0,75
DF355F3-RAA2U-2T0,75	m³/h	5938	5168	4684	4000	0	-	-	-	-	-	400	0,75
DF355F3-RAA1U-2T1,1	m³/h	6441	5976	5700	5387	4674	3800	-	-	-	-	400	1,1
DF355F3-RAA1U-2T1,5	m³/h	7011	6527	6232	5938	5225	3800	-	-	-	-	400	1,5
DF400F3-RAA1U-2T0,75	m³/h	6698	5966	5615	5064	3914	-	-	-	-	-	400	0,75
DF400F3-RAA1U-2T1,1	m³/h	7942	7144	6698	6185	4959	-	-	-	-	-	400	1,1
DF400F3-RAA2U-2T1,1	m³/h	7429	6935	6688	6394	5767	4988	3800	-	-	-	400	1,1
DF400F3-RAA1U-2T1,5	m³/h	8569	7914	7524	7078	6099	4969	-	-	-	-	400	1,5
DF400F3-RAA1U-2T2,2	m³/h	9500	9025	8769	8474	7885	7173	6270	-	-	-	400	2,2
DF400F3-RAA1U-2T3	m³/h	10260	9690	9500	9215	8626	7952	6935	-	-	-	400	3
DF450F3-RAA1U-2T1,1	m³/h	8417	7866	7505	7220	6508	5577	4370	2926	-	-	400	1,1
DF450F3-RAA1U-2T1,5	m³/h	10165	9405	8968	8531	7562	6318	-	-	-	-	400	1,5
DF450F3-RAA1U-2T2,2	m³/h	10735	10260	10070	9785	9215	8522	7600	6251	-	-	400	2,2
DF450F3-RAA2U-2T2,2	m³/h	12350	11400	10925	10450	9310	8075	-	-	-	-	400	2,2
DF450F3-RAA1U-2T3	m³/h	12635	11970	11590	11210	10260	9215	7885	-	-	-	400	3
DF450F3-RAA2U-2T4	m³/h	13395	12825	12445	12065	11210	10260	8987	-	-	-	400	4
DF450F3-RAA1U-2T5,5	m³/h	15200	14630	14440	14060	13395	12635	11780	10545	-	-	400	5,5
DF500F3-RAA1U-2T2,2	m³/h	11780	11115	10735	10260	9500	8360	6878	5083	3325	1900	400	2,2
DF500F3-RAA2U-2T2,2	m³/h	14250	13300	12825	12255	11020	9690	7600	-	-	-	400	2,2
DF500F3-RAA1U-2T3	m³/h	15295	14535	14060	13680	12730	11590	10260	8265	-	-	400	3
DF500F3-RAA1U-2T4	m³/h	17100	16245	15770	15295	14250	13015	11590	9975	-	-	400	4
DF500F3-RAA1U-2T5,5	m³/h	16340	15865	15675	15390	14915	14345	13680	12920	11875	-	400	5,5
DF500F3-RAA1U-2T7,5	m³/h	20330	19760	19380	19000	18335	17480	16625	15485	-	-	400	7,5

## DUMAN VE ISI TAHLİYE FANLARI

MODEL	2 KUTUPLU DRAGONFLY R KAPASİTE TABLOSU (m³/h)-Pa											VOLTAJ	GÜÇ
	Pa	0	100	200	400	600	800	1000	1200	1300	1500	V	kW
DF560F3-RAA1U-2T2,2	m³/h	14060	12920	11685	8759	4275	-	-	-	-	-	400	2,2
DF560F3-RAA1U-2T3	m³/h	15390	14535	13585	11305	8284	3752	-	-	-	-	400	3
DF560F3-RAA1U-2T4	m³/h	18620	17575	16720	14440	11210	-	-	-	-	-	400	4
DF560F3-RAA1U-2T5,5	m³/h	19570	19000	18430	17100	15390	13110	9025	5415	3990	-	400	5,5
DF560F3-RAA1U-2T7,5	m³/h	22420	21850	21185	19855	18145	15865	-	-	-	-	400	7,5
DF560F3-RAA2U-2T7,5	m³/h	23940	22990	22040	19855	17290	-	-	-	-	-	400	7,5
DF560F3-RAA1U-2T11	m³/h	28215	27265	26505	24700	21280	-	-	-	-	-	400	11
DF630F3-RAA1U-2T2,2	m³/h	17100	15675	14155	10640	5918	-	-	-	-	-	400	2,2
DF630F3-RAA1U-2T4	m³/h	18715	17765	16910	14820	12255	8740	5424	-	-	-	400	4
DF630F3-RAA1U-2T5,5	m³/h	23750	22610	21470	18715	15105	9481	4132	-	-	-	400	5,5
DF630F3-RAA1U-2T7,5	m³/h	25365	24510	23655	22040	20140	17670	14155	9785	7695	-	400	7,5
DF630F3-RAA1U-2T11	m³/h	29260	28595	27835	26125	24130	21755	17955	11875	9595	-	400	11
DF630F3-RAA2U-2T11	m³/h	31540	30590	29830	27930	25745	23465	20330	-	-	-	400	11
DF630F3-RAA3U-2T11	m³/h	32300	31065	29925	27360	24320	20045	-	-	-	-	400	11
DF630F3-RAA1U-2T15	m³/h	35435	34580	33630	31635	29355	26600	23180	-	-	-	400	15
DF710F3-RAA1U-2T7,5	m³/h	25555	24700	23750	21755	19475	16910	13395	10450	9215	7125	400	7,5
DF710F3-RAA1U-2T11	m³/h	30115	29165	28310	26410	24130	21470	17955	13775	12160	9443	400	11
DF710F3-RAA2U-2T11	m³/h	34865	33915	32965	30875	28595	26030	22325	17290	14725	11590	400	11
DF710F3-RAA1U-2T15	m³/h	41990	40945	39995	37810	35340	32680	29355	-	-	-	400	15
DF710F3-RAA1U-2T18,5	m³/h	45600	44650	43510	41230	38665	35625	32205	27455	-	-	400	18,5

MODEL	4 KUTUPLU DRAGONFLY R KAPASİTE TABLOSU (m³/h)-Pa											VOLTAJ	GÜÇ
	Pa	0	50	100	150	200	250	300	350	400	450	V	kW
DF500F3-RAA1U-4T0,75	m³/h	9690	8939,5	7980	6479	-	-	-	-	-	-	400	0,75
DF500F3-RAA1U-4T1,1	m³/h	9975	9443	8768,5	7885	-	-	-	-	-	-	400	1,1
DF560F3-RAA1U-4T0,75	m³/h	9595	9034,5	8341	7457,5	6270	4123	2337	-	-	-	400	0,75
DF560F3-RAA2U-4T0,75	m³/h	11875	10830	9462	7885	-	-	-	-	-	-	400	0,75
DF560F3-RAA1U-4T1,1	m³/h	12635	11875	11115	10165	8825,5	-	-	-	-	-	400	1,1
DF560F3-RAA2U-4T1,1	m³/h	13110	12255	11115	9785	-	-	-	-	-	-	400	1,1
DF560F3-RAA1U-4T1,5	m³/h	13965	13205	12445	11495	10260	-	-	-	-	-	400	1,5
DF630F3-RAA1U-4T1,1	m³/h	12445	11590	10735	9785	8265	6080	4085	2185	-	-	400	1,1
DF630F3-RAA1U-4T1,5	m³/h	14915	14250	13395	12445	11210	9595	6602	4465	2850	1453	400	1,5
DF630F3-RAA2U-4T1,5	m³/h	16815	15960	14915	13775	12255	9785	-	-	-	-	400	1,5
DF630F3-RAA3U-4T1,5	m³/h	17385	16245	15105	13585	11495	-	-	-	-	-	400	1,5
DF630F3-RAA1U-4T2,2	m³/h	19380	18430	17480	16435	15010	13015	-	-	-	-	400	2,2
DF630F3-RAA1U-4T3	m³/h	20995	20235	19475	18050	16815	15295	-	-	-	-	400	3
DF710F3-RAA1U-4T1,5	m³/h	18145	17100	16055	14725	13395	11305	7951	6127	4845	3990	400	1,5
DF710F3-RAA1U-4T2,2	m³/h	22895	21755	20425	19190	17480	15295	-	-	-	-	400	2,2
DF710F3-RAA1U-4T3	m³/h	26220	24890	23370	21850	20045	17290	-	-	-	-	400	3
DF710F3-RAA2U-4T3	m³/h	24605	23750	22800	21660	20330	18715	16815	14630	-	-	400	3
DF710F3-RAA3U-4T3	m³/h	26505	24890	23180	21375	19190	-	-	-	-	-	400	3
DF710F3-RAA1U-4T4	m³/h	29640	28500	27360	25840	23940	21565	19380	17100	-	-	400	4



MODEL	4 KUTUPLU DRAGONFLY R KAPASİTE TABLOSU (m³/h)-Pa											VOLTAJ	GÜÇ
	Pa	0	100	200	300	400	500	600	800	1000	1200	V	kW
DF800F3-RAA1U-4T2,2	m³/h	23750	21280	18050	12445	7381	4655	-	-	-	-	400	2,2
DF800F3-RAA1U-4T3	m³/h	25175	23180	20995	17955	12540	7790	4408	-	-	-	400	3
DF800F3-RAA2U-4T3	m³/h	29070	26220	22705	17480	-	-	-	-	-	-	400	3
DF800F3-RAA1U-4T4	m³/h	27930	25935	23750	21090	16530	9880	7087	-	-	-	400	4
DF800F3-RAA2U-4T4	m³/h	35055	31445	27360	-	-	-	-	-	-	-	400	4
DF800F3-RAA1U-4T5,5	m³/h	35055	32205	29165	25935	20900	-	-	-	-	-	400	5,5
DF800F3-RAA2U-4T5,5	m³/h	37430	34675	31635	27455	-	-	-	-	-	-	400	5,5
DF800F3-RAA1U-4T7,5	m³/h	39235	37240	34770	31065	26600	-	-	-	-	-	400	7,5
DF800F3-RAA1U-4T11	m³/h	42560	40185	37525	34200	29545	-	-	-	-	-	400	11
DF900F3-RAA1U-4T4	m³/h	30305	28500	26410	24035	20615	15010	10355	-	-	-	400	4
DF900F3-RAA2U-4T4	m³/h	36480	33630	29735	24700	-	-	-	-	-	-	400	4
DF900F3-RAA1U-4T5,5	m³/h	35625	33630	31445	28785	23275	-	-	-	-	-	400	5,5
DF900F3-RAA2U-4T5,5	m³/h	43795	40470	36480	31445	-	-	-	-	-	-	400	5,5
DF900F3-RAA1U-4T7,5	m³/h	42655	40565	38095	35150	30970	24700	19190	8303	-	-	400	7,5
DF900F3-RAA2U-4T7,5	m³/h	46930	44080	40945	37050	32490	-	-	-	-	-	400	7,5
DF900F3-RAA3U-4T7,5	m³/h	48925	45410	40945	33250	-	-	-	-	-	-	400	7,5
DF900F3-RAA1U-4T11	m³/h	52630	49685	46360	42275	36670	-	-	-	-	-	400	11
DF900F3-RAA2U-4T11	m³/h	53865	50635	47500	44270	40185	-	-	-	-	-	400	11
DF900F3-RAA1U-4T15	m³/h	59280	56335	53010	49495	45030	-	-	-	-	-	400	15
DF1000F3-RAA1U-4T5,5	m³/h	43605	40090	36670	32775	27835	21660	16055	8958	-	-	400	5,5
DF1000F3-RAA1U-4T7,5	m³/h	51965	48545	45030	41135	35815	26410	18430	-	-	-	400	7,5
DF1000F3-RAA1U-4T11	m³/h	50540	48735	46645	44270	39995	33250	27550	19095	14535	-	400	11
DF1000F3-RAA2U-4T11	m³/h	60230	57190	53865	50255	45885	40755	-	-	-	-	400	11
DF1000F3-RAA3U-4T11	m³/h	66880	62225	57000	50825	-	-	-	-	-	-	400	11
DF1000F3-RAA1U-4T15	m³/h	59660	57190	54815	52155	48925	45315	39900	26790	20045	15770	400	15
DF1000F3-RAA2U-4T15	m³/h	69920	66500	62700	58710	53960	48070	-	-	-	-	400	15
DF1000F3-RAA1U-4T18,5	m³/h	66785	64030	61275	58330	55005	51205	45885	-	-	-	400	18,5
DF1000F3-RAA2U-4T18,5	m³/h	76000	72295	68400	63650	58140	-	-	-	-	-	400	18,5
DF1000F3-RAA1U-4T22	m³/h	72960	70205	67545	64220	60705	57000	51680	44460	-	-	400	22
DF1000F3-RAA11U-4T30	m³/h	82080	78565	75335	71915	67640	61750	-	-	-	-	400	30

## DUMAN VE ISI TAHLİYE FANLARI

DRAGONFLY



F300

- Gövde korozyona dayanım için elektrostatik toz boyalı, opsiyonel sıcak daldırma galvaniz
- Çift devirli motor seçeneği,
- Ayarlanabilir kanat açısı
- Isıl işlem görmüş yüksek sıcaklığa dayanımlı ISO 1940'a uygun dinamik olarak balanslanmış alüminyum pervane
- Yatay ve dikey montaja uygun
- Taze hava beslemesi ya da 50 °C kadar olan havanın egzozunda kullanılabilir
- Frekans konvertörü ile hızı ayarlanabilir "Opsiyonel" (Bakınız sayfa 62)
- EN 12101-3'e göre 300 °C'ye 2 saat dayanımlı CE sertifikalıdır (N° 2184-CPR-0032)

MODEL	2 KUTUPLU DRAGONFLY C KAPASİTE TABLOSU (m³/h)-Pa											VOLTAJ V	GÜÇ kW
	Pa	0	100	150	200	300	400	500	600	700	800		
DF400F3-CAA1U-2T0,75	m³/h	7050	6280	5910	5330	4120	-	-	-	-	-	400	0,75
DF400F3-CAA1U-2T1,1	m³/h	8360	7520	7050	6510	5220	-	-	-	-	-	400	1,1
DF400F3-CAA2U-2T1,1	m³/h	7820	7300	7040	6730	6070	5250	4000	-	-	-	400	1,1
DF400F3-CAA1U-2T1,5	m³/h	9020	8330	7920	7450	6420	5230	-	-	-	-	400	1,5
DF400F3-CAA1U-2T2,2	m³/h	10000	9500	9230	8920	8300	7550	6600	-	-	-	400	2,2
DF400F3-CAA1U-2T3	m³/h	10800	10200	10000	9700	9080	8370	7300	-	-	-	400	3
DF450F3-CAA1U-2T1,1	m³/h	8860	8280	7900	7600	6850	5870	4600	3080	-	-	400	1,1
DF450F3-CAA1U-2T1,5	m³/h	10700	9900	9440	8980	7960	6650	-	-	-	-	400	1,5
DF450F3-CAA1U-2T2,2	m³/h	11300	10800	10600	10300	9700	8970	8000	6580	-	-	400	2,2
DF450F3-CAA2U-2T2,2	m³/h	13000	12000	11500	11000	9800	8500	-	-	-	-	400	2,2
DF450F3-CAA1U-2T3	m³/h	13300	12600	12200	11800	10800	9700	8300	-	-	-	400	3
DF450F3-CAA2U-2T4	m³/h	14100	13500	13100	12700	11800	10800	9460	-	-	-	400	4
DF450F3-CAA1U-2T5,5	m³/h	16000	15400	15200	14800	14100	13300	12400	11100	-	-	400	5,5
DF500F3-CAA1U-2T2,2	m³/h	12400	11700	11300	10800	10000	8800	7240	5350	3500	2000	400	2,2
DF500F3-CAA2U-2T2,2	m³/h	15000	14000	13500	12900	11600	10200	8000	-	-	-	400	2,2
DF500F3-CAA1U-2T3	m³/h	16100	15300	14800	14400	13400	12200	10800	8700	-	-	400	3
DF500F3-CAA1U-2T4	m³/h	18000	17100	16600	16100	15000	13700	12200	10500	-	-	400	4
DF500F3-CAA1U-2T5,5	m³/h	17200	16700	16500	16200	15700	15100	14400	13600	12500	-	400	5,5
DF500F3-CAA1U-2T7,5	m³/h	21400	20800	20400	20000	19300	18400	17500	16300	-	-	400	7,5

MODEL	2 KUTUPLU DRAGONFLY C KAPASİTE TABLOSU (m³/h)-Pa											VOLTAJ	GÜÇ
	Pa	0	100	200	400	600	800	1000	1200	1300	1500	V	kW
DF560F3-CAA1U-2T2,2	m³/h	14800	13600	12300	9220	4500	-	-	-	-	-	400	2,2
DF560F3-CAA1U-2T3	m³/h	16200	15300	14300	11900	8720	3950	-	-	-	-	400	3
DF560F3-CAA1U-2T4	m³/h	19600	18500	17600	15200	11800	-	-	-	-	-	400	4
DF560F3-CAA1U-2T5,5	m³/h	20600	20000	19400	18000	16200	13800	9500	5700	4200	-	400	5,5
DF560F3-CAA1U-2T7,5	m³/h	23600	23000	22300	20900	19100	16700	-	-	-	-	400	7,5
DF560F3-CAA2U-2T7,5	m³/h	25200	24200	23200	20900	18200	-	-	-	-	-	400	7,5
DF560F3-CAA1U-2T11	m³/h	29700	28700	27900	26000	22400	-	-	-	-	-	400	11
DF630F3-CAA1U-2T2,2	m³/h	18000	16500	14900	11200	6230	-	-	-	-	-	400	2,2
DF630F3-CAA1U-2T4	m³/h	19700	18700	17800	15600	12900	9200	5710	-	-	-	400	4
DF630F3-CAA1U-2T5,5	m³/h	25000	23800	22600	19700	15900	9980	4350	-	-	-	400	5,5
DF630F3-CAA1U-2T7,5	m³/h	26700	25800	24900	23200	21200	18600	14900	10300	8100	-	400	7,5
DF630F3-CAA1U-2T11	m³/h	30800	30100	29300	27500	25400	22900	18900	12500	10100	-	400	11
DF630F3-CAA2U-2T11	m³/h	33200	32200	31400	29400	27100	24700	21400	-	-	-	400	11
DF630F3-CAA3U-2T11	m³/h	34000	32700	31500	28800	25600	21100	-	-	-	-	400	11
DF630F3-CAA1U-2T15	m³/h	37300	36400	35400	33300	30900	28000	24400	-	-	-	400	15
DF710F3-CAA1U-2T7,5	m³/h	26900	26000	25000	22900	20500	17800	14100	11000	9700	7500	400	7,5
DF710F3-CAA1U-2T11	m³/h	31700	30700	29800	27800	25400	22600	18900	14500	12800	9940	400	11
DF710F3-CAA2U-2T11	m³/h	36700	35700	34700	32500	30100	27400	23500	18200	15500	12200	400	11
DF710F3-CAA1U-2T15	m³/h	44200	43100	42100	39800	37200	34400	30900	-	-	-	400	15
DF710F3-CAA1U-2T18,5	m³/h	48000	47000	45800	43400	40700	37500	33900	28900	-	-	400	18,5

MODEL	4 KUTUPLU DRAGONFLY C KAPASİTE TABLOSU (m³/h)-Pa											VOLTAJ	GÜÇ
	Pa	0	50	100	150	200	250	300	350	400	450	V	kW
DF500F3-CAA1U-4T0,75	m³/h	10200	9410	8400	6820	-	-	-	-	-	-	400	0,75
DF500F3-CAA1U-4T1,1	m³/h	10500	9940	9230	8300	-	-	-	-	-	-	400	1,1
DF560F3-CAA1U-4T0,75	m³/h	10100	9510	8780	7850	6600	4340	2460	-	-	-	400	0,75
DF560F3-CAA2U-4T0,75	m³/h	12500	11400	9960	8300	-	-	-	-	-	-	400	0,75
DF560F3-CAA1U-4T1,1	m³/h	13300	12500	11700	10700	9290	-	-	-	-	-	400	1,1
DF560F3-CAA2U-4T1,1	m³/h	13800	12900	11700	10300	-	-	-	-	-	-	400	1,1
DF560F3-CAA1U-4T1,5	m³/h	14700	13900	13100	12100	10800	-	-	-	-	-	400	1,5
DF630F3-CAA1U-4T1,1	m³/h	13100	12200	11300	10300	8700	6400	4300	2300	-	-	400	1,1
DF630F3-CAA1U-4T1,5	m³/h	15700	15000	14100	13100	11800	10100	6950	4700	3000	1530	400	1,5
DF630F3-CAA2U-4T1,5	m³/h	17700	16800	15700	14500	12900	10300	-	-	-	-	400	1,5
DF630F3-CAA3U-4T1,5	m³/h	18300	17100	15900	14300	12100	-	-	-	-	-	400	1,5
DF630F3-CAA1U-4T2,2	m³/h	20400	19400	18400	17300	15800	13700	-	-	-	-	400	2,2
DF630F3-CAA1U-4T3	m³/h	22100	21300	20500	19000	17700	16100	-	-	-	-	400	3
DF710F3-CAA1U-4T1,5	m³/h	19100	18000	16900	15500	14100	11900	8370	6450	5100	4200	400	1,5
DF710F3-CAA1U-4T2,2	m³/h	24100	22900	21500	20200	18400	16100	-	-	-	-	400	2,2
DF710F3-CAA1U-4T3	m³/h	27600	26200	24600	23000	21100	18200	-	-	-	-	400	3
DF710F3-CAA2U-4T3	m³/h	25900	25000	24000	22800	21400	19700	17700	15400	-	-	400	3
DF710F3-CAA3U-4T3	m³/h	27900	26200	24400	22500	20200	-	-	-	-	-	400	3
DF710F3-CAA1U-4T4	m³/h	31200	30000	28800	27200	25200	22700	20400	18000	-	-	400	4

## DUMAN VE ISI TAHLİYE FANLARI

MODEL	4 KUTUPLU DRAGONFLY C KAPASİTE TABLOSU (m³/h)-Pa											VOLTAJ V	GÜÇ kW
	Pa	0	100	200	300	400	500	600	800	1000	1200		
DF800F3-CAA1U-4T2,2	m³/h	25000	22400	19000	13100	7770	4900	-	-	-	-	400	2,2
DF800F3-CAA1U-4T3	m³/h	26500	24400	22100	18900	13200	8200	4640	-	-	-	400	3
DF800F3-CAA2U-4T3	m³/h	30600	27600	23900	18400	-	-	-	-	-	-	400	3
DF800F3-CAA1U-4T4	m³/h	29400	27300	25000	22200	17400	10400	7460	-	-	-	400	4
DF800F3-CAA2U-4T4	m³/h	36900	33100	28800	-	-	-	-	-	-	-	400	4
DF800F3-CAA1U-4T5,5	m³/h	36900	33900	30700	27300	22000	-	-	-	-	-	400	5,5
DF800F3-CAA2U-4T5,5	m³/h	39400	36500	33300	28900	-	-	-	-	-	-	400	5,5
DF800F3-CAA1U-4T7,5	m³/h	41300	39200	36600	32700	28000	-	-	-	-	-	400	7,5
DF800F3-CAA1U-4T11	m³/h	44800	42300	39500	36000	31100	-	-	-	-	-	400	11
DF900F3-CAA1U-4T4	m³/h	31900	30000	27800	25300	21700	15800	10900	-	-	-	400	4
DF900F3-CAA2U-4T4	m³/h	38400	35400	31300	26000	-	-	-	-	-	-	400	4
DF900F3-CAA1U-4T5,5	m³/h	37500	35400	33100	30300	24500	-	-	-	-	-	400	5,5
DF900F3-CAA2U-4T5,5	m³/h	46100	42600	38400	33100	-	-	-	-	-	-	400	5,5
DF900F3-CAA1U-4T7,5	m³/h	44900	42700	40100	37000	32600	26000	20200	8740	-	-	400	7,5
DF900F3-CAA2U-4T7,5	m³/h	49400	46400	43100	39000	34200	-	-	-	-	-	400	7,5
DF900F3-CAA3U-4T7,5	m³/h	51500	47800	43100	35000	-	-	-	-	-	-	400	7,5
DF900F3-CAA1U-4T11	m³/h	55400	52300	48800	44500	38600	-	-	-	-	-	400	11
DF900F3-CAA2U-4T11	m³/h	56700	53300	50000	46600	42300	-	-	-	-	-	400	11
DF900F3-CAA1U-4T15	m³/h	62400	59300	55800	52100	47400	-	-	-	-	-	400	15
DF1000F3-CAA1U-4T5,5	m³/h	46700	42700	38600	33900	27700	20200	15400	8400	1990	-	400	5,5
DF1000F3-CAA1U-4T7,5	m³/h	55200	51100	46900	42000	35200	23600	18300	11700	5940	1620	400	7,5
DF1000F3-CAA1U-4T11	m³/h	53900	51600	49000	46000	42500	32000	25700	18700	14000	10800	400	11
DF1000F3-CAA2U-4T11	m³/h	63300	59600	55600	51000	44900	-	-	-	-	-	400	11
DF1000F3-CAA3U-4T11	m³/h	70600	65000	58300	50500	-	-	-	-	-	-	400	11
DF1000F3-CAA1U-4T15	m³/h	63300	60300	57200	54100	50100	45300	41600	32200	23800	19800	400	15
DF1000F3-CAA2U-4T15	m³/h	75400	70900	65800	60000	51100	-	-	-	-	-	400	15
DF1000F3-CAA1U-4T18,5	m³/h	59900	57800	55800	53400	50800	46500	44900	30300	-	-	400	18,5
DF1000F3-CAA2U-4T18,5	m³/h	77200	73700	69800	65700	61100	-	-	-	-	-	400	18,5
DF1000F3-CAA1U-4T22	m³/h	77400	74400	71100	67400	63100	57600	49800	-	-	-	400	22
DF1000F3-CAA11U-4T30	m³/h	83900	79900	75900	72000	66900	59200	-	-	-	-	400	30
DF1120F3-CAA1U-4T11	m³/h	69300	65300	60800	55800	49600	41300	36300	24000	14700	6660	400	11
DF1120F3-CAA1U-4T15	m³/h	81700	77700	73300	68200	62000	54400	-	-	-	-	400	15
DF1120F3-CAA1U-4T18,5	m³/h	85500	88800	83800	78800	73000	66000	61700	-	-	-	400	18,5
DF1120F3-CAA1U-4T22	m³/h	99200	94300	88800	82700	75700	-	-	-	-	-	400	22
DF1120F3-CAA1U-4T30	m³/h	107000	103000	99300	92500	85000	76400	-	-	-	-	400	30
DF1120F3-CAA1U-4T37	m³/h	115000	110000	106000	101000	95300	88400	83800	-	-	-	400	37
DF1250F3-CAA1U-4T15	m³/h	94600	89200	83600	77700	71200	63800	53200	30000	-	-	400	15
DF1250F3-CAA1U-4T18,5	m³/h	107000	99800	91700	82800	73200	60800	-	-	-	-	400	18,5
DF1250F3-CAA1U-4T22	m³/h	116000	107000	98400	88400	78000	63900	-	-	-	-	400	22
DF1250F3-CAA1U-4T30	m³/h	116000	112000	107000	103000	98400	93100	86800	68300	-	-	400	30
DF1250F3-CAA1U-4T37	m³/h	126000	121000	116000	112000	107000	101000	95100	74800	-	-	400	37
DF1250F3-CAA1U-4T45	m³/h	138000	133000	129000	124000	118000	112000	104000	-	-	-	400	45
DF1250F3-CAA1U-4T55	m³/h	153000	148000	142000	136000	129000	121000	110000	-	-	-	400	55



## AKSİYAL TEK YÖNLÜ JET FANLAR

DRAGONFLY



- Gövde korozyona dayanımlı sıcak daldırma galvaniz
- Özel tasarım susturuculu fan gövdesi
- Isıl işlem görmüş yüksek sıcaklığa dayanımlı alüminyum pervane
- Çift devirli trifaze H sınıfı izolasyonlu duman tahliye motoru
- EN 12101-3'e göre 300 °C'ye 2 saat dayanımlı CE sertifikalıdır (N° 2184-CPR-0033)

MODEL	Devir	DEBİ	İTKİ	VOLTAJ	GÜÇ
	D/DK	m³/h	N	V	KW
DF315F3-JAU	2820/1400	5100 / 2550	31 / 8	400	0,8/0,2
DF355F3-JAU	2810/1410	6800 / 3400	43/ 11	400	1,1/0,25
DF400F3-JAU	2845/1420	9840 / 5350	71 / 18	400	2,2/0,5
DF450F3-JAU	2890/1430	12800 / 6400	95 / 24	400	3,1/0,8

## AKSİYAL ÇİFT YÖNLÜ JET FANLAR

DRAGONFLY



- Gövde korozyona dayanım için elektrostatik toz boyalı, opsiyonel sıcak daldırma galvaniz
- Özel tasarım susturuculu fan gövdesi
- Isıl işlem görmüş yüksek sıcaklığa dayanımlı ISO 1940'a uygun dinamik olarak balanslanmış alüminyum pervane
- Çift devirli trifaze H sınıfı izolasyonlu IP55 duman tahliye motoru
- İstenilen yöne doğru kayıpsız çalışır.
- EN 12101-3'e göre 300 °C'ye 2 saat dayanımlı CE sertifikalıdır (N° 2184-CPR-0033)

MODEL	Devir	DEBİ	İTKİ	VOLTAJ	GÜÇ
	D/DK	m³/h	N	V	KW
DF315F3-JAR	2820/1400	4300 / 2150	22 / 6	400	0,8/0,2
DF355F3-JAR	2810/1410	5800 / 3400	32 / 8	400	1,1/0,25
DF400F3-JAR	2835/1415	9000 / 4500	60 / 15	400	2,2/0,5
DF450F3-JAR	2835/1415	12000 / 6000	84 / 21	400	3,1/0,8

## RADYAL JET FANLAR

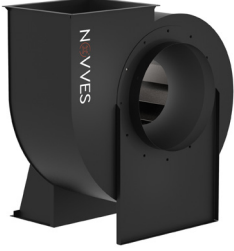
DRAGONFLY



- Gövde korozyona dayanım için elektrostatik toz boyalı, opsiyonel sıcak daldırma galvaniz
- ISO 1940'a uygun dinamik olarak balanslanmış galvaniz pervane
- Çift devirli trifaze H sınıfı izolasyonlu duman tahliye motoru
- Emiş tarafı koruma telli ve giriş konili
- EN 12101-3'e göre 300 derece 2 saate dayanımlıdır (EEA-2000-0123)

MODEL	Devir	DEBİ	İTKİ	VOLTAJ	GÜÇ
	D/DK	m³/h	N	V	KW
DF60NF3-JR	1430/705	7000 / 3500	52 / 13	400	1,2/0,3

## ALÇAK BASINÇLI SALYANGOZ FANLAR



- Yüksek kalite galvaniz çelik sacdan mamül kasa
- Geriye eğik, seyrek kanatlı
- Direkt akuple
- Gövde üzerinde yön değiştirme özelliğine sahip
- Frekans konvertörü ile hızı ayarlanabilir "Opsiyonel" (Bakınız sayfa 62)

MODEL	NAUTILIUS LPF KAPASİTE TABLOSU (m³/h)-Pa											VOLTAJ V	GÜÇ kW
	Pa	200	300	400	600	800	1000	1200	1400	1600	2000		
NAUTILUS LPF-0,37	m³/h	3150	2500	1350	-	-	-	-	-	-	-	400	0,37
NAUTILUS LPF-0,75	m³/h	3700	3600	3500	3150	2250	-	-	-	-	-	400	0,75
NAUTILUS LPF-1,1	m³/h	4750	4650	4550	4300	3800	-	-	-	-	-	400	1,1
NAUTILUS LPF-1,5	m³/h	6400	6300	6125	5750	5250	-	-	-	-	-	400	1,5
NAUTILUS LPF-2,2	m³/h	8350	8250	8125	7850	7650	7500	7125	6850	6625	5380	400	2,2
NAUTILUS LPF-3	m³/h	11000	10750	10500	10000	9400	8900	8400	7600	7000	-	400	3
NAUTILUS LPF-4	m³/h	12800	12600	12500	12000	11500	10750	9700	8400	6600	-	400	4
NAUTILUS LPF-5,5	m³/h	17050	16800	16600	16300	15750	15250	14400	13500	13000	10600	400	5,5
NAUTILUS LPF-7,5	m³/h	21000	20900	20600	20300	19500	19250	18500	18000	17250	15500	400	7,5
NAUTILUS LPF-11	m³/h	28250	28000	27750	26250	24600	23900	22000	18750	16450	-	400	11
NAUTILUS LPF-15	m³/h	36000	35000	33750	32500	31250	30000	27500	26250	23800	19750	400	15

## ÇİFT CİDARLI SESSİZ SALYANGOZ FANLAR

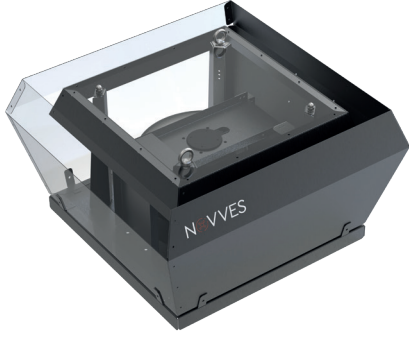


- Gövde korozyona dayanım için elektrostatik toz boyalı
- Geriye eğik, seyrek kanatlı
- Direkt akuple
- Düşük ses seviyesi
- Hız kontrol cihazı ile hızı ayarlanabilir "Opsiyonel" (Bakınız sayfa 62)
- 400 Volt modeller, frekans konvertörü ile hızı ayarlanabilir "Opsiyonel" (Bakınız sayfa 62)

MODEL	NAUTILIUS SILENCE KAPASİTE TABLOSU (m³/h)-Pa											VOLTAJ V	GÜÇ W
	Pa	0	100	150	200	250	300	400	500	600	700		
NAUTILUS Silence 55	m³/h	550	420	360	300	180	100	-	-	-	-	230	60
NAUTILUS Silence 110	m³/h	1100	970	900	825	780	700	500	100	-	-	230	135
NAUTILUS Silence 150	m³/h	1500	1400	1300	1175	1100	1000	750	250	-	-	230	230
NAUTILUS Silence 250	m³/h	2500	2200	1875	1550	1200	750	-	-	-	-	230	210
NAUTILUS Silence 300	m³/h	2800	2500	2300	2100	1750	1250	400	-	-	-	230	260
NAUTILUS Silence 350	m³/h	3300	2900	2700	2400	2100	1800	900	-	-	-	230	400
NAUTILUS Silence 450	m³/h	4400	4000	3800	3500	3300	3000	2600	1300	-	-	230	510
NAUTILUS Silence 600	m³/h	6000	5200	5000	4600	4400	4000	3000	-	-	-	400	800
NAUTILUS Silence 700	m³/h	7000	6500	6300	6000	5700	5500	4600	3600	2000	-	400	1100
NAUTILUS Silence 950	m³/h	9400	9000	8750	8500	8300	7500	6200	5000	3000	1250	400	1500
NAUTILUS Silence 1300	m³/h	12800	12400	12200	12000	11500	11200	10400	9400	8200	7000	400	2500

## EC DİKEY ATIŞLI ÇATI FANLARI

### HUMMINGBIRD



- Yüksek kalite galvaniz çelik sacdan mamül gövde
- Maks. 40°C çalışmaya uygun
- Yüksek verimli, geriye eğik kanatlı
- Egzoz için uygundur
- Hız kontrol cihazı (opsiyonel) ile hızı ayarlanabilir.
- 0-10 volt kontrol veya hız anahtarı ile kontrol edilebilir.
- PI Üniteli fark basınç sensörü yardımıyla ihtiyaca göre otomatik çalışabilir "Opsiyoneldir" (Bakınız sayfa 63)
- Bakım şalteri opsiyoneldir (Bakınız sayfa 61)

MODEL	HUMMINGBIRD RRV KAPASİTE TABLOSU (m³/h)-Pa											VOLTAJ	GÜÇ
	Pa	0	100	150	200	250	300	400	500	600	700	V	W
HUMMINGBIRD RRV EC 225M	m³/h	1200	1050	970	900	800	730	520	330	200	-	230	130
HUMMINGBIRD RRV EC 250MV1	m³/h	1400	1200	1075	1000	900	780	525	300	130	-	230	130
HUMMINGBIRD RRV EC 250MV2	m³/h	1550	1430	1370	1320	1250	1200	1070	900	600	300	230	270
HUMMINGBIRD RRV EC 280M	m³/h	2250	2100	2025	1950	1875	1800	1650	1500	1300	1000	230	395
HUMMINGBIRD RRV EC 310M	m³/h	2800	2700	2650	2570	2450	2300	1950	1570	1000	-	230	320
HUMMINGBIRD RRV EC 355M	m³/h	3000	2900	2800	2700	2550	2300	2000	1650	1100	-	230	330
HUMMINGBIRD RRV EC 400M	m³/h	3400	3100	3000	2900	2750	2500	2000	1250	-	-	230	270
HUMMINGBIRD RRV EC 280T	m³/h	3000	2800	2700	2650	2550	2500	2400	2250	2100	1750	400	860
HUMMINGBIRD RRV EC 310T	m³/h	4300	4000	3900	3800	3700	3600	3400	3200	3000	2600	400	980
HUMMINGBIRD RRV EC 355T	m³/h	5200	4900	4700	4600	4500	4380	4000	3600	3200	-	400	990
HUMMINGBIRD RRV EC 400T	m³/h	5500	5200	5000	4750	4500	4300	3500	2400	-	-	400	725
HUMMINGBIRD RRV EC 450T	m³/h	7400	6900	6500	5400	6200	5800	5000	3900	-	-	400	1006

## EC DİKDÖRTGEN KANAL FANLARI

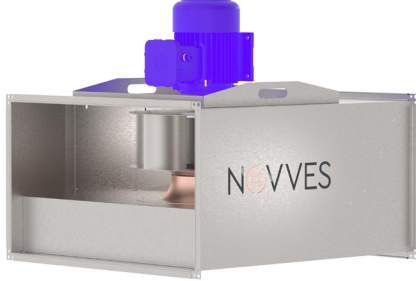
### HUMMINGBIRD



- Yüksek kalite galvaniz çelik sacdan mamül gövde
- Yüksek verimli, geriye eğik kanatlı, düşük ses seviyesi
- Emiş ve atış ağızları kendinden flanşlı
- Kanat ve motor bakımı için servis kapağı
- Montaj yönüne bağlı olarak taze hava veya egzoz için uygundur
- PI Üniteli fark basınç sensörü yardımıyla ihtiyaca göre otomatik çalışabilir "Opsiyoneldir" (Bakınız sayfa 63)

MODEL	HUMMINGBIRD DRB KAPASİTE TABLOSU (m³/h)-Pa											VOLTAJ	GÜÇ
	Pa	0	100	150	200	250	300	400	500	600	700	V	W
HUMMINGBIRD DRB EC 40-20M	m³/h	1200	1050	970	900	800	730	520	330	200	-	230	130
HUMMINGBIRD DRB EC 50-25MV1	m³/h	1550	1430	1370	1320	1250	1200	1070	900	600	300	230	270
HUMMINGBIRD DRB EC 50-25MV2	m³/h	2250	2100	2025	1950	1875	1800	1650	1500	1300	1000	230	395
HUMMINGBIRD DRB EC 60-35M	m³/h	3000	2900	2800	2700	2550	2300	2000	1650	1100	-	230	330
HUMMINGBIRD DRB EC 70-40M	m³/h	3400	3100	3000	2900	2750	2500	2000	1250	-	-	230	270
HUMMINGBIRD DRB EC 60-35T	m³/h	5200	4900	4700	4600	4500	4380	4000	3600	3200	-	400	990
HUMMINGBIRD DRB EC 70-40T	m³/h	5500	5200	5000	4750	4500	4300	3500	2400	-	-	400	725
HUMMINGBIRD DRB EC 80-50T	m³/h	7400	6900	6500	5400	6200	5800	5000	3900	-	-	400	1006

## KANAL TİPİ EXPROOF FANLAR

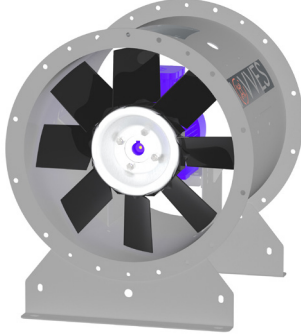


- Yüksek kalite galvaniz çelik sacdan mamül gövde
- II 2G Ex db IIC T4 Koruma Sınıflı
- Frekans invertörü ile çalışmaya uygun trifaze motorlar
- Kıvılcım önleyici bakır malzemeden yapılmış giriş konili
- Frekans konvertörü ile hızı ayarlanabilir "Opsiyonel" (Bakınız sayfa 62)

MODEL	BEAR REB KAPASİTE TABLOSU (m³/h)-Pa ( II 2G Ex db IIC T4 )											VOLTAJ V	GÜÇ kW
	Pa	0	100	200	300	400	500	600	700	800	1000		
BEAR REB EX 50 25T	m³/h	1700	1400	900	-	-	-	-	-	-	-	400	0,25
BEAR REB EX 60 35TV1	m³/h	2450	2150	1700	500	-	-	-	-	-	-	400	0,25
BEAR REB EX 60 35TV2	m³/h	3650	3300	2900	2300	-	-	-	-	-	-	400	0,37
BEAR REB EX 70 40T	m³/h	5200	4950	4500	3900	3200	-	-	-	-	-	400	0,55
BEAR REB EX 80-50T	m³/h	7500	7050	6600	6000	5400	4550	3000	-	-	-	400	1,1
BEAR REB EX 100-50T	m³/h	10400	9900	9450	8800	8100	7350	5450	5150	-	-	400	1,5



## KOVANLI TİP EXPROOF FANLAR



- Gövde korozyona dayanım için elektrostatik toz boyalı, opsiyonel sıcak daldırma galvaniz
- II 2G Ex db IIC T4 Koruma Sınıflı
- Frekans invertörü ile çalışmaya uygun trifaze motorlar
- Antistatik cam takviyeli polimer pervaneli
- Frekans konvertörü ile hızı ayarlanabilir "Opsiyonel" (Bakınız sayfa 62)

MODEL	BEAR T KAPASİTE TABLOSU (m³/h)-Pa ( II 2G Ex db IIC T4 )											VOLTAJ	GÜÇ
	Pa	0	100	200	300	400	500	600	700	800	1000	V	kW
BEAR 400EXT-2T1,1	m³/h	6500	5540	4700	3900	2500	1940	1500	945	390	-	400	1,1
BEAR 450EXT-2T1,85	m³/h	9700	8300	7300	6300	5100	3400	2700	2000	-	-	400	1,85
BEAR 500EXT-2T2,5	m³/h	12800	11300	9960	8700	7300	5600	4200	3200	2300	-	400	2,5
BEAR 560EXT-2T3,3	m³/h	16700	14900	13300	11800	10200	8630	6650	5000	3500	1100	400	3,3
BEAR 630EXT-2T4,6	m³/h	22600	20700	18900	17100	15300	13300	11300	8800	6700	2700	400	4,6
BEAR 400EXT-4T0,18	m³/h	3900	2600	-	-	-	-	-	-	-	-	400	0,18
BEAR 450EXT-4T0,25	m³/h	5500	3800	1300	-	-	-	-	-	-	-	400	0,25
BEAR 500EXT-4T0,37	m³/h	6800	4770	2030	-	-	-	-	-	-	-	400	0,37
BEAR 560EXT-4T0,55	m³/h	7400	5900	3250	1000	-	-	-	-	-	-	400	0,55
BEAR 630EXT-4T1	m³/h	9500	7500	4750	1850	-	-	-	-	-	-	400	1
BEAR 710EXT-4T2	m³/h	12300	10000	7000	3700	550	-	-	-	-	-	400	2
BEAR 800EXT-4T2,5	m³/h	27000	23600	19700	13000	8700	-	-	-	-	-	400	2,5
BEAR 900EXT-4T5	m³/h	32500	30000	27500	24700	20900	15000	11000	7800	4950	-	400	5
BEAR 900EXT-4T6,8	m³/h	37500	35000	32300	29000	25000	17200	12200	9500	6700	-	400	6,8
BEAR 1000EXT-4T6,8	m³/h	45400	41800	37900	33600	27400	20300	15500	10400	-	-	400	6,8
BEAR 1000EXT-4T10	m³/h	57700	54000	49700	45000	38000	-	-	-	-	-	400	10
BEAR 1000EXT-4T13,5	m³/h	62700	58700	53700	49000	42000	-	-	-	-	-	400	13,5
BEAR 1000EXT-4T15V1	m³/h	68000	63400	58200	53200	45500	-	-	-	-	-	400	15
BEAR 1000EXT-4T15V2	m³/h	58400	55500	52500	50000	45900	40000	32000	27100	22400	12800	400	15

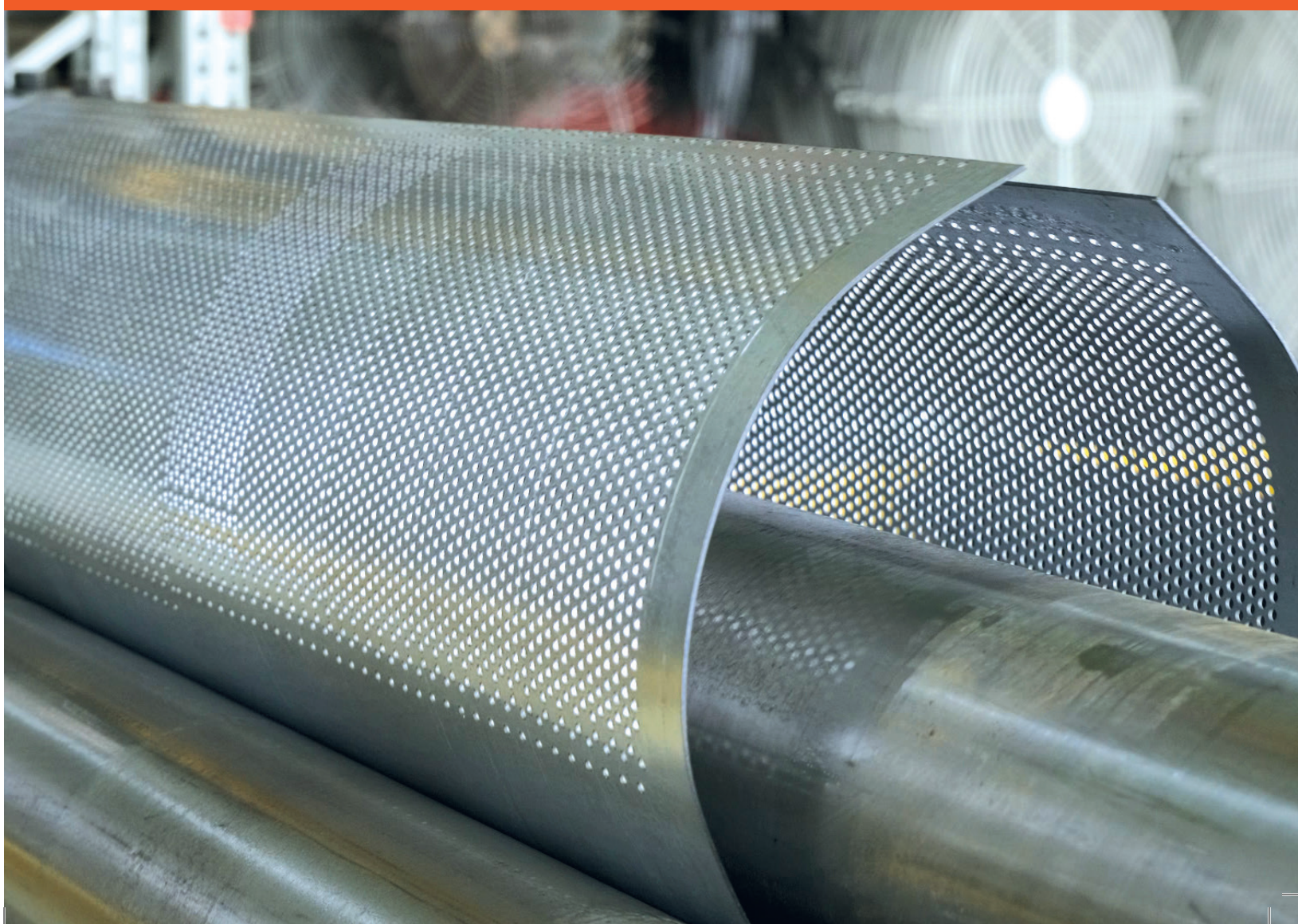
## HAVUZ NEM ALMA SANTRALLERİ



- Aspiratör, vantilatör, soğutucu batarya, kondenser, ısıtıcı batarya, ısı geri kazanım bataryası, soğutma kompresörü, hava filtresi ve otomasyon panosundan oluşmaktadır
- Elektronik kontrol sistemi sayesinde yaz ve kış havuz mahalli istenilen şartlara otomatik olarak getirilmektedir

MODEL	Vantilatör		Aspiratör		Sulu Isıtıcı Kapasite 90/70 °C	Nem Alma Kapasitesi	VOLTAJ
	m <sup>3</sup> /h	Pa	m <sup>3</sup> /h	Pa	kW	kg/h	V
DOLPHIN 300	3000	300	3000	300	50	20	400
DOLPHIN 400	4000	300	4000	300	75	30	400
DOLPHIN 600	6000	300	6000	300	100	40	400
DOLPHIN 750	7500	300	7500	300	150	50	400
DOLPHIN 900	9000	300	9000	300	200	70	400
DOLPHIN 1100	11000	300	11000	300	250	80	400
DOLPHIN 1500	15000	300	15000	300	300	100	400







## KAT DUMAN DAMPERİ



- Kasa ve kanatlar 1.2 mm galvaniz sacdan imal edilir
- Kanatlar çelik bir mil üstünde yağlama gerektirmeyen bronz yataklar içinde paralel hareketle çalışır
- Kasa standart olarak duvara veya kanala montaj için flaşlıdır
- Sızdırmazlık derecesi EN17051 Class-C'ye göre uygundur
- 24 Volt otomasyona bağlanabilen servo motorlu üretilir

MODEL	En	Yükseklik
	mm	mm
SED-M24-300X300	300	300
SED-M24-400X400	400	400
SED-M24-500X500	500	500
SED-M24-600X600	600	600
SED-M24-700X700	700	700
SED-M24-800X800	800	800
SED-M24-900X900	900	900
SED-M24-1000X1000	1000	1000
SED-M24-1100X1100	1100	1100
SED-M24-1200X1200	1200	1200
SED-M24-1300X1300	1300	1300
SED-M24-1400X1400	1400	1400
SED-M24-1500X1500	1500	1500
SED-M24-1600X1600	1600	1600
SED-M24-1700X1700	1700	1700
SED-M24-1800X1800	1800	1800
SED-M24-1900X1900	1900	1900
SED-M24-2000X2000	2000	2000
SED-M24-2100X2100	2100	2100
SED-M24-2200X2200	2200	2200

## RELIEF DAMPER



- Kasa ve kanatlar galvaniz sacdır, kanat yatakları bronz malzemedir
- Hedeflenen basınç değeri aşıldığında kanatlar açılır ve sistem güvenliği sağlanır
- Cıvata - somun ve kanal klipsi vasıtasıyla hava kanalına kolaylıkla montajlanır

MODEL	En	Yükseklik
	mm	mm
PRD-200X200	200	200
PRD-300X300	300	300
PRD-400X400	400	400
PRD-500X500	500	500



## HAVA PANJURU



- Çerçeve ve kanatların tamamı ekstrüzyon yöntemiyle üretilmiş alüminyum profilden imal edilir
- Dış ortam kullanımına uygundur
- RAL9016 renk kodlu elektrostatik toz boyalı

MODEL	En	Yükseklik
	mm	mm
AL-300X300	300	300
AL-400X400	400	400
AL-500X500	500	500
AL-600X600	600	600
AL-700X700	700	700
AL-800X800	800	800
AL-900X900	900	900
AL-1000X1000	1000	1000
AL-1100X1100	1100	1100
AL-1200X1200	1200	1200
AL-1300X1300	1300	1300
AL-1400X1400	1400	1400
AL-1500X1500	1500	1500
AL-1600X1600	1600	1600
AL-1700X1700	1700	1700
AL-1800X1800	1800	1800
AL-1900X1900	1900	1900
AL-2000X2000	2000	2000
AL-2100X2100	2100	2100
AL-2200X2200	2200	2200

## YANGIN DAMPERİ



- Kasa ve kanat 1.2 mm galvaniz sacdan üretilmiştir, kanat cidarları arasında 70 kg/m<sup>3</sup> yoğunlukta 25 mm kalınlıkta yangına dayanıklı taş yünü kullanılmıştır
- 72 °C sıcaklığa tepki veren koruma sigortası mevcuttur
- Sızdırmazlık için yüksek ısıya dayanıklı kırmızı silikon izolesi
- Opsiyon olarak 230 veya 24 Volt otomasyona bağlanabilen servo motorlu üretilebilir

MODEL	En	Yükseklik
	mm	mm
FD-300X150	300	150
FD-400X200	400	200
FD-500X300	500	300
FD-600X400	600	400

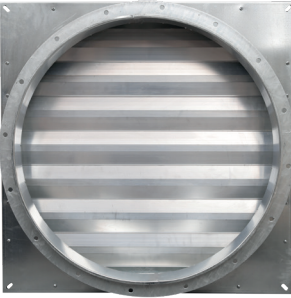
## AKSİYAL FAN DİKDÖRTGEN DUMAN TAHLİYE DAMPERİ



- Kasa ve kanatlar 1.2 mm galvaniz sacdan imal edilir
- Kanatlar çelik bir mil üstünde yağlama gerektirmeyen bronz yataklar içinde paralel hareketle çalışır
- Kasa standart olarak duvara veya kanala montaj için flaşlıdır
- Sızdırmazlık derecesi EN17051 Class-C'ye göre uygundur
- 24 Volt otomasyona bağlanabilen servo motorlu üretilir

Yardımcı Ekipman Aksiyal Fan Dikdörtgen Duman Tahliye Damperi	
MODEL	İLGİLİ ÜRÜN
AFSED-M24-500	DF500, M500
AFSED-M24-560	DF560, M560
AFSED-M24-630	DF630, M630
AFSED-M24-710	DF710, M710
AFSED-M24-800	DF800, M800
AFSED-M24-900	DF900, M900
AFSED-M24-1000	DF1000, M1000
AFSED-M24-1120	DF1120, M1120
AFSED-M24-1250	DF1250, M1250

## AKSİYAL FAN DİKDÖRTGEN GERİ AKIŞ DAMPERİ



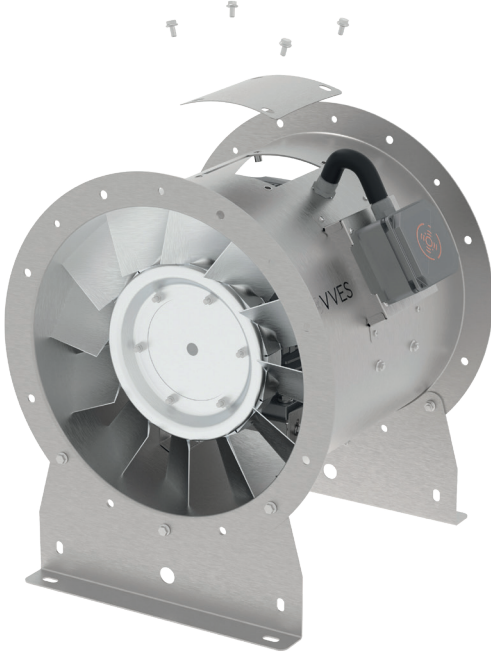
- Kasa ve kanatlar 1.2 mm galvaniz sacdan imal edilir
- Kanatlar çelik bir mil üstünde yağlama gerektirmeyen bronz yataklar içinde paralel hareketle çalışır
- Kasa standart olarak duvara veya kanala montaj için flaşlıdır
- Sızdırmazlık derecesi EN17051 Class-C'ye göre uygundur
- 24 Volt otomasyona bağlanabilen servo motorlu üretilir

Yardımcı Ekipman Aksiyal Fan Dikdörtgen Geri Akış Damperi	
MODEL	İLGİLİ ÜRÜN
AFBDD-500	DF500, M500
AFBDD-560	DF560, M560
AFBDD-630	DF630, M630
AFBDD-710	DF710, M710
AFBDD-800	DF800, M800
AFBDD-900	DF900, M900
AFBDD-1000	DF1000, M1000
AFBDD-1120	DF1120, M1120
AFBDD-1250	DF1250, M1250



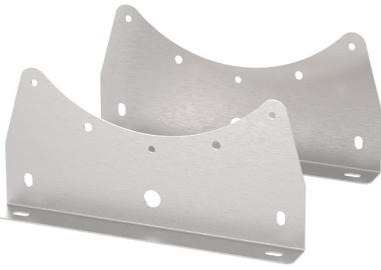


## YARDIMCI EKİPMAN - AKSİYAL BAKIM KAPAĞI



Yardımcı Ekipman - Bakım Kapağı	
MODEL	İLGİLİ ÜRÜN
AEIH315	DF315, M315
AEIH355	DF355, M355
AEIH400	DF400, M400
AEIH450	DF450, M450
AEIH500	DF500, M500
AEIH560	DF560, M560
AEIH630	DF630, M630
AEIH710	DF710, M710
AEIH800	DF800, M800
AEIH900	DF900, M900
AEIH1000	DF1000, M1000
AEIH1120	DF1120, M1120
AEIH1250	DF1250, M1250

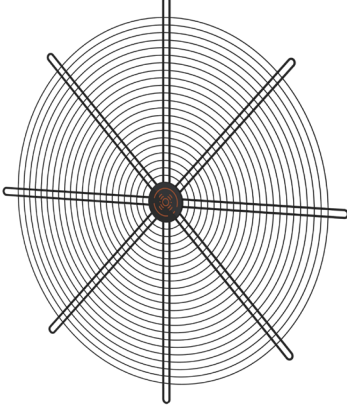
## YARDIMCI EKİPMAN - BAĞLANTI AYAĞI



Yardımcı Ekipman - Bağlantı Ayağı	
MODEL	İLGİLİ ÜRÜN
AESF315	DF315, M315
AESF355	DF355, M355
AESF400	DF400, M400
AESF450	DF450, M450
AESF500	DF500, M500
AESF560	DF560, M560
AESF630	DF630, M630
AESF710	DF710, M710
AESF800	DF800, M800
AESF900	DF900, M900
AESF1000	DF1000, M1000
AESF1120	DF1120, M1120
AESF1250	DF1250, M1250



## YARDIMCI EKİPMAN - TEL KAFES



Yardımcı Ekipman - Tel Kafes	
MODEL	İLGİLİ ÜRÜN
AEPM315	DF315, M315
AEPM355	DF355, M355
AEPM400	DF400, M400
AEPM450	DF450, M450
AEPM500	DF500, M500
AEPM560	DF560, M560
AEPM630	DF630, M630
AEPM710	DF710, M710
AEPM800	DF800, M800
AEPM900	DF900, M900
AEPM1000	DF1000, M1000
AEPM1120	DF1120, M1120
AEPM1250	DF1250, M1250

## YARDIMCI EKİPMAN - YAYLI TİTREŞİM İZOLATÖRÜ



Yardımcı Ekipman - Yaylı Titreşim İzolatörü	
MODEL	Ürün Ağırlık
AEOSI01	10-22 Kg
AEOSI02	22-50 Kg
AEOSI03	50-80 Kg
AEOSI04	80-105 Kg
AEOSI05	105-200 Kg

## YARDIMCI EKİPMAN - GİRİŞ KONİSİ



Yardımcı Ekipman - Giriş Konisi	
MODEL	İLGİLİ ÜRÜN
AEIC315	DF315, M315
AEIC355	DF355, M355
AEIC400	DF400, M400
AEIC450	DF450, M450
AEIC500	DF500, M500
AEIC560	DF560, M560
AEIC630	DF630, M630
AEIC710	DF710, M710
AEIC800	DF800, M800
AEIC900	DF900, M900
AEIC1000	DF1000, M1000
AEIC1120	DF1120, M1120
AEIC1250	DF1250, M1250

## YARDIMCI EKİPMAN - KARŞI FLANŞ



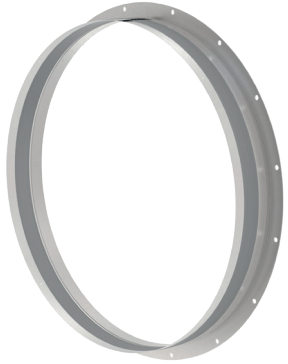
Yardımcı Ekipman - Karşı Flanş	
MODEL	İLGİLİ ÜRÜN
AECF315	DF315, M315
AECF355	DF355, M355
AECF400	DF400, M400
AECF450	DF450, M450
AECF500	DF500, M500
AECF560	DF560, M560
AECF630	DF630, M630
AECF710	DF710, M710
AECF800	DF800, M800
AECF900	DF900, M900
AECF1000	DF1000, M1000
AECF1120	DF1120, M1120
AECF1250	DF1250, M1250

## YARDIMCI EKİPMAN - ESNEK BAĞLANTI (KARŞI FLANŞLI) STANDART



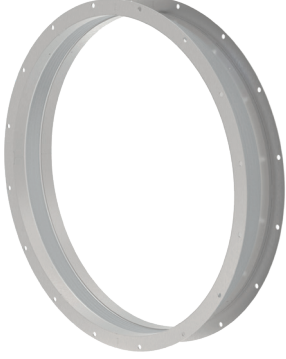
Yardımcı Ekipman - Esnek Bağlantı (Karşı Flanşlı) Standart	
MODEL	İLGİLİ ÜRÜN
AEFJF315	DF315, M315
AEFJF355	DF355, M355
AEFJF400	DF400, M400
AEFJF450	DF450, M450
AEFJF500	DF500, M500
AEFJF560	DF560, M560
AEFJF630	DF630, M630
AEFJF710	DF710, M710
AEFJF800	DF800, M800
AEFJF900	DF900, M900
AEFJF1000	DF1000, M1000
AEFJF1120	DF1120, M1120
AEFJF1250	DF1250, M1250

## YARDIMCI EKİPMAN - ESNEK BAĞLANTI (KARŞI FLANŞLI) F400



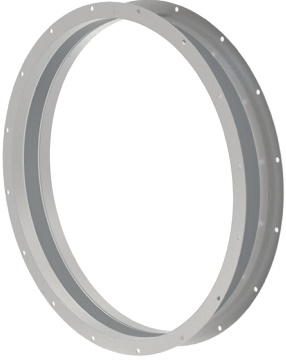
Yardımcı Ekipman - Esnek Bağlantı (Karşı Flanşlı) F400	
MODEL	İLGİLİ ÜRÜN
AEFJF315HR	DF315, M315
AEFJF355HR	DF355, M355
AEFJF400HR	DF400, M400
AEFJF450HR	DF450, M450
AEFJF500HR	DF500, M500
AEFJF560HR	DF560, M560
AEFJF630HR	DF630, M630
AEFJF710HR	DF710, M710
AEFJF800HR	DF800, M800
AEFJF900HR	DF900, M900
AEFJF1000HR	DF1000, M1000
AEFJF1120HR	DF1120, M1120
AEFJF1250HR	DF1250, M1250

## YARDIMCI EKİPMAN - ESNEK BAĞLANTI (ÇİFT KARŞI FLANŞLI) STANDART



Yardımcı Ekipman - Esnek Bağlantı (Karşı Flanşlı) Standart	
MODEL	İLGİLİ ÜRÜN
AEFJ2F315	DF315, M315
AEFJ2F355	DF355, M355
AEFJ2F400	DF400, M400
AEFJ2F450	DF450, M450
AEFJ2F500	DF500, M500
AEFJ2F560	DF560, M560
AEFJ2F630	DF630, M630
AEFJ2F710	DF710, M710
AEFJ2F800	DF800, M800
AEFJ2F900	DF900, M900
AEFJ2F1000	DF1000, M1000
AEFJ2F1120	DF1120, M1120
AEFJ2F1250	DF1250, M1250

## YARDIMCI EKİPMAN - ESNEK BAĞLANTI (ÇİFT KARŞI FLANŞLI) F400



Yardımcı Ekipman - Esnek Bağlantı (Karşı Flanşlı) F400	
MODEL	İLGİLİ ÜRÜN
AEFJ2F315HR	DF315, M315
AEFJ2F355HR	DF355, M355
AEFJ2F400HR	DF400, M400
AEFJ2F450HR	DF450, M450
AEFJ2F500HR	DF500, M500
AEFJ2F560HR	DF560, M560
AEFJ2F630HR	DF630, M630
AEFJ2F710HR	DF710, M710
AEFJ2F800HR	DF800, M800
AAEFJ2F900HR	DF900, M900
AEFJ2F1000HR	DF1000, M1000
AEFJ2F1120HR	DF1120, M1120
AEFJ2F1250HR	DF1250, M1250



## YARDIMCI EKİPMAN - PODSUZ SUSTURUCU



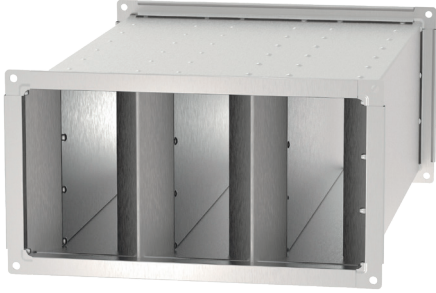
Yardımcı Ekipman - Podsuz Susturucu		KULİS GENİŞLİĞİ	Uzunluk
MODEL	İLGİLİ ÜRÜN	mm	ÇAP
AES3151D100	DF315, M315	100	1D
AES3551D100	DF355, M355	100	1D
AES4001D100	DF400, M400	100	1D
AES4501D100	DF450, M450	100	1D
AES5001D100	DF500, M500	100	1D
AES5601D100	DF560, M560	100	1D
AES6301D100	DF630, M630	100	1D
AES7101D100	DF710, M710	100	1D
AES8001D100	DF800, M800	100	1D
AES9001D100	DF900, M900	100	1D
AES10001D100	DF1000, M1000	100	1D
AES11201D100	DF1120, M1120	100	1D
AES12501D100	DF1250, M1250	100	1D
AES3151D50	DF315, M315	50	1D
AES3551D50	DF355, M355	50	1D
AES4001D50	DF400, M400	50	1D
AES4501D50	DF450, M450	50	1D
AES5001D50	DF500, M500	50	1D
AES5601D50	DF560, M560	50	1D
AES6301D50	DF630, M630	50	1D
AES7101D50	DF710, M710	50	1D
AES8001D50	DF800, M800	50	1D
AES9001D50	DF900, M900	50	1D
AES10001D50	DF1000, M1000	50	1D
AES11201D50	DF1120, M1120	50	1D
AES12501D50	DF1250, M1250	50	1D
AES3151/2D50P	DF315, M315	50	1/D
AES3551/2D50P	DF355, M355	50	1/D
AES4001/2D50P	DF400, M400	50	1/D
AES4501/2D50P	DF450, M450	50	1/D
AES5001/2D50P	DF500, M500	50	1/D
AES5601/2D50P	DF560, M560	50	1/D
AES6301/2D50P	DF630, M630	50	1/D
AES7101/2D50P	DF710, M710	50	1/D
AES8001/2D50P	DF800, M800	50	1/D
AES9001/2D50P	DF900, M900	50	1/D
AES10001/2D50P	DF1000, M1000	50	1/D
AES11201/2D50P	DF1120, M1120	50	1/D
AES12501/2D50P	DF1250, M1250	50	1/D

## YARDIMCI EKİPMAN - PODLU SUSTURUCU



Yardımcı Ekipman - Podlu Susturucu		Kulis Geniřlięi	Uzunluk
MODEL	İLGİLİ ÜRÜN	mm	ÇAP
AES315D100P	DF315, M315	100	1D
AES355D100P	DF355, M355	100	1D
AES400D100P	DF400, M400	100	1D
AES450D100P	DF450, M450	100	1D
AES500D100P	DF500, M500	100	1D
AES560D100P	DF560, M560	100	1D
AES630D100P	DF630, M630	100	1D
AES710D100P	DF710, M710	100	1D
AES800D100P	DF800, M800	100	1D
AES900D100P	DF900, M900	100	1D
AES1000D100P	DF1000, M1000	100	1D
AES1120D100P	DF1120, M1120	100	1D
AES1250D100P	DF1250, M1250	100	1D

## YARDIMCI EKİPMAN - DİK DÖRTGEN KANAL TİPİ SUSTURUCU



Yardımcı Ekipman - Kanal Tipi Susturucu		En	Yükseklik
MODEL	İLGİLİ ÜRÜN	mm	mm
AERS 30-15	KOI-RB 30-15M	300	150
AERS 40-20	KOI-RB 40-20MV1-MV2	400	200
AERS 50-25	KOI-RB 50-25M	500	250
AERS 60-30	KOI-RB 60-30M	600	300
AERS 60-35	KOI-RB 60-35MV1-MV2, KOI-REB 50-35TV1-TV2	600	350
AERS 70-40	KOI-RB 70-40MV1, KOI-REB 70-40TV1-TV2	700	400
AERS 80-50	KOI-RB 80-50T, KOI-REB 80-50T	800	500
AERS 100-50	KOI-RB 100-50T KOI-REB 100-50T	1000	500

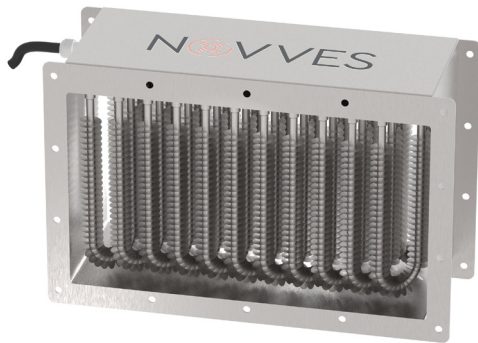
## EMNİYET ŞALTERİ



Yardımcı Ekipman - Emniyet Şalteri		Şalt Kapasitesi
MODEL	Açıklama	
AE-MSS-5,5-eco	3*20 A BOXED ECO	5,5
AE-MSS-5,5	3*20 A BOXED	5,5
AE-MSS-7,5	3*25 A BOXED	7,5
AE-MSS-11	3*32 A BOXED	11
AE-MSS-15	3*40 A BOXED	15
AE-MSS-22	3*64 A BOXED	22
AE-MSS-30	3*80 A BOXED	30
AE-MSS-37	3*100 A BOXED	37
AE-MSS-45	3*125 A BOXED 64*64	45

Yardımcı Ekipman - Emniyet Şalteri		Şalt Kapasitesi
MODEL	Açıklama	
AE-ACMSS-5,5-eco	3*20 A BOXED ECO	5,5
AE-ACMSS-5,5	3*20 A BOXED	5,5
AE-ACMSS-7,5	3*25 A BOXED	7,5
AE-ACMSS-11	3*32 A BOXED	11
AE-ACMSS-15	3*40 A BOXED	15
AE-ACMSS-22	3*64 A BOXED	22
AE-ACMSS-30	3*80 A BOXED	30
AE-ACMSS-37	3*100 A BOXED	37
AE-ACMSS-45	3*125 A BOXED 64*64	45
AE-ACMSS-45	3*125 A BOXED 88*88	45

## KANAL TİPİ ELEKTRİKLİ ISITICI



Kanal Tipi Elektrikli Isıtıcı	Kapasite	Debi	KADEME
MODEL	KW	m³/h	V
AEEH01	1	500	1
AEEH02	2	750	1
AEEH03	3	1000	1
AEEH05	5	1500	1
AEEH06	6	2000	2
AEEH08	8	2500	2
AEEH10	10	3000	3
AEEH12	12	3500	3
AEEH14	14	4000	3
AEEH16	16	4500	3
AEEH18	18	5000	3
AEEH20	20	6000	3
AEEH22	22	7000	3

## MONAFOZE HIZ ANAHTARI



- Yeni nesil mikro işlemci ile donatılmış faz açısı kontrollü dijital hız anahtarı
- Hız ayar göstergesi ledi
- Minimum hız limitleme ve maksimum hız limitleme
- Yazılım teknolojisi ile gerçek oransal hız ayarı

Monafoze Hız Anahtarı	Kapasite	Voltaj
MODEL	W	V
AESCU2,5A	0-160	230
AESCU5A	160-500	230
AESCU8A	500-1000	230

## FREKANS İNVERTÖRÜ



Frekans İnvertörü	Danfoss Series	Kapasite	Giriş/Çıkış Voltajı
MODEL		KW	V
AESCU0,75	FC 51	0,75	400
AESCU1,5	FC 51	1,5	400
AESCU2,2	FC 51	2,2	400
AESCU3	FC 51	3	400
AESCU4	FC 51	4	400
AESCU5,5	FC 51	5,5	400
AESCU7,5	FC 51	7,5	400
AESCU11	FC 51	11	400
AESCU15	FC 51	15	400
AESCU18,5	FC 51	18,5	400
AESCU22	FC 51	22	400
AESCU2,2FMV1	FC 102 - Yangın Modlu	2,2	400
AESCU3FMV1	FC 102 - Yangın Modlu	3	400
AESCU4FMV1	FC 102 - Yangın Modlu	4	400
AESCU5,5FMV1	FC 102 - Yangın Modlu	5,5	400
AESCU7,5FMV1	FC 102 - Yangın Modlu	7,5	400
AESCU11FMV1	FC 102 - Yangın Modlu	11	400
AESCU15FMV1	FC 102 - Yangın Modlu	15	400
AESCU18,5FMV1	FC 102 - Yangın Modlu	18,5	400
AESCU22FMV1	FC 102 - Yangın Modlu	22	400
AESCU30FMV1	FC 102 - Yangın Modlu	30	400
AESCU37FMV1	FC 102 - Yangın Modlu	37	400
AESCU45FMV1	FC 102 - Yangın Modlu	45	400
AESCU55FMV1	FC 102 - Yangın Modlu	55	400



## YARDIMCI EKİPMAN - BASINÇLANDIRMA KONTROL PANOSU



Basınçlandırma Kontrol Panosu	Frekans İntertörü FC102
MODEL	kW
PAP4	4
PAP5,5	5,5
PAP7,5	7,5
PAP11	11
PAP15	15
PAP18,5	18,5
PAP22	22
PAP30	30

## YARDIMCI EKİPMAN - FARK BASINÇ SENSÖRÜ



Fark Basınç Sensörü	Voltaj
MODEL	V
PDS50	24

## YARDIMCI EKİPMAN - FARK BASINÇ SENSÖRÜ + PI (0-10 V output)



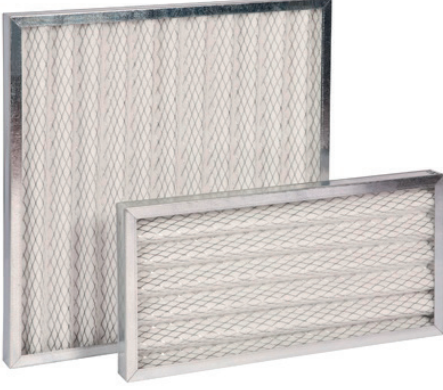
Fark Basınç Sensörü + PI	Voltaj
MODEL	V
PIPDS50	24

## YARDIMCI EKİPMAN - KANAL TİPİ DUMAN SENSÖRÜ



Fark Basınç Sensörü	Voltaj
MODEL	V
PDS50	24

## YARDIMCI EKİPMAN - G4 PANEL FİLTRE



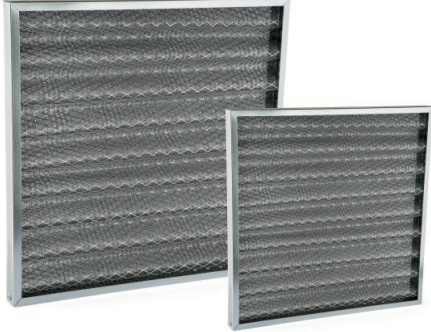
Yardımcı Ekipman G4 Panel Filtre	En	Yükseklik
MODEL	mm	mm
AEPF-G4-287X287X48	278	278
AEPF-G4-400X500X48	400	500
AEPF-G4-500X500X48	500	500
AEPF-G4-500X625X48	500	625
AEPF-G4-287X592X48	287	592
AEPF-G4-490X592X48	490	592
AEPF-G4-592X592X48	592	592
AEPF-G4-287X287X98	287	287
AEPF-G4-400X500X98	400	500
AEPF-G4-500X500X98	500	500
AEPF-G4-500X625X98	500	625
AEPF-G4-287X592X98	287	592
AEPF-G4-490X592X98	490	592
AEPF-G4-592X592X98	592	592

## YARDIMCI EKİPMAN - G2-G3 PANEL FİLTRE



Yardımcı Ekipman G2-G3 Panel Filtre	En	Yükseklik
MODEL	mm	mm
AEPF-G2-G3-287X287X48	287	278
AEPF-G2-G3-400X500X48	400	500
AEPF-G2-G3-500X500X48	500	500
AEPF-G2-G3-500X625X48	500	625
AEPF-G2-G3-287X592X48	287	592
AEPF-G2-G3-490X592X48	490	592
AEPF-G2-G3-592x592x48	592	592

## YARDIMCI EKİPMAN - G2 METAL YAĞ TUTUCU FİLTRE



Yardımcı Ekipman G2 Metal Yağ Tutucu Filtre	En	Yükseklik
MODEL	mm	mm
AEMF-G2-287X287X24	287	278
AEMF-G2-400X500X24	400	500
AEMF-G2-500X500X24	500	500
AEMF-G2-500X625X24	500	625
AEMF-G2-287X592X24	287	592
AEMF-G2-490X592X24	490	592
AEMF-G2-592X592X24	592	592

## YARDIMCI EKİPMAN - G2-G3 METAL YAĞ TUTUCU FİLTRE



Yardımcı Ekipman G2-G3 Metal Yağ Tutucu Filtre	En	Yükseklik
MODEL	mm	mm
AEMF-G2-G3-287X287X48	287	278
AEMF-G2-G3-400X500X48	400	500
AEMF-G2-G3-500X500X48	500	500
AEMF-G2-G3-500X625X48	500	625
AEMF-G2-G3-287X592X48	287	592
AEMF-G2-G3-490X592X48	490	592
AEMF-G2-G3-592X592X48	592	592

## YARDIMCI EKİPMAN - PANEL FİLTRE KASASI



Yardımcı Ekipman Panel Filtre Kasası	En	Yükseklik
MODEL	mm	mm
AEPF-305X305X75	305	305
AEPF-305X610X75	305	610
AEPF-508X610X75	508	610
AEPF-610X610X75	610	610
AEPF-305X305X100	305	305
AEPF-305X610X100	305	610
AEPF-508X610X100	508	610
AEPF-610X610X100	610	610



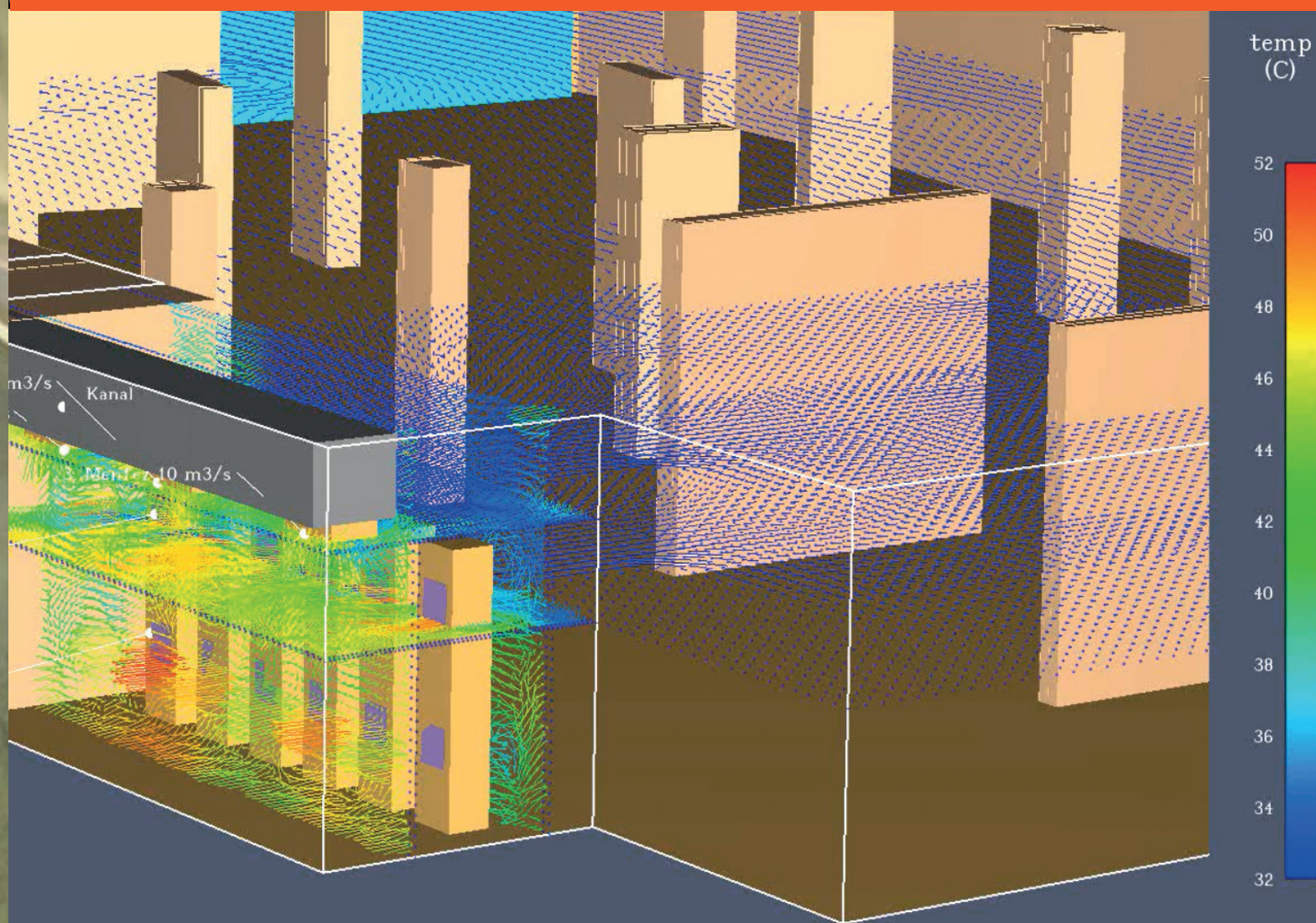
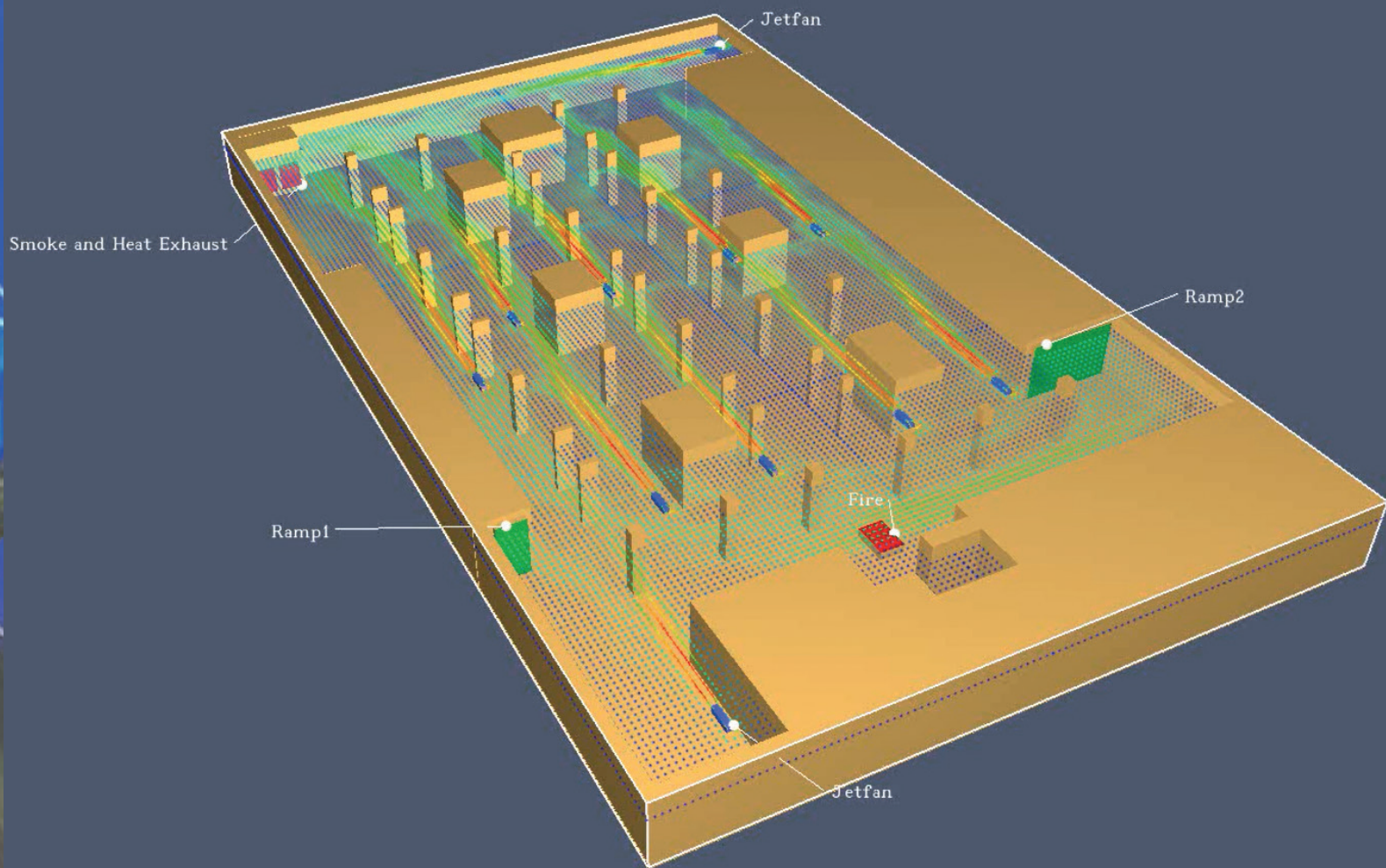
# EN 12101-3'E GÖRE F300 SERTİFİKALI TÜNEL JET FANLARI



Sm

m3/













# NOVVES

## NOVVES ELEKTRİK MOTOR A.Ş.

**Ofis:** Yunus Mah. Yunus Cad. Eagle Residence No:10A/130 Kartal / İstanbul / Türkiye

**Fabrika:** Taşköprü Sanayi Sit. 2. Yol No: 146 Çiftlikköy / Yalova / Türkiye

**Tel:** +90 216 467 47 52 **E-mail:** info@novves.com

[www.novves.com](http://www.novves.com)